

前払金保証工事から見た

栃木県内の公共工事動向

平成28年7月

CONTENTS

1. 7月単月P.1
2. 7月累計P.2
3. 発注者別保証取扱高①P.3
発注者別保証取扱高②(国土交通省・県土整備部 内訳)P.4
4. 市町別保証取扱高P.5
5. 中間前払金保証取扱高P.6
参考) 北関東3県保証取扱高P.7
トピックスP.8



東日本建設業保証株式会社 栃木支店

〒321-0933 宇都宮市築瀬町1958-1 栃木県建設産業会館3階

TEL 028-639-2388 FAX 0120-027-316(フリーダイヤル)

URL <https://www.ejcs.co.jp/>

前払保証取扱高統計について

▶ 集計対象

- 当社の保証により、前払金が支出された公共工事(設計・調査・測量等の業務委託を含む)で、工事場所が栃木県であるものを集計しています。

▶ 集計基準

- 契約変更により請負金額に増減があっても、前払金に影響がない場合には、増減額相当分は計上していません。
- 継続工事等年度区分工事においては、前払金に対応する当該年度請負金額相当額を計上しています。
- 本統計は、保証契約締結日で集計しているため、請負契約締結日との間には、若干のタイムラグ(概ね半月以内)があります。

1. 7月単月

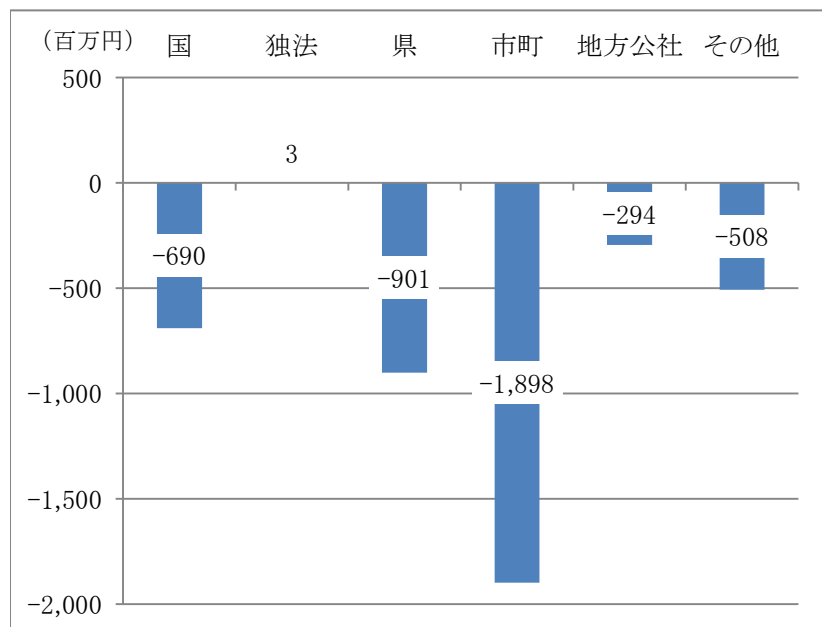
(1) 概況

前年同月と比較し『件数は2桁の減少、請負金額は大幅な減少』

【金額単位:百万円】

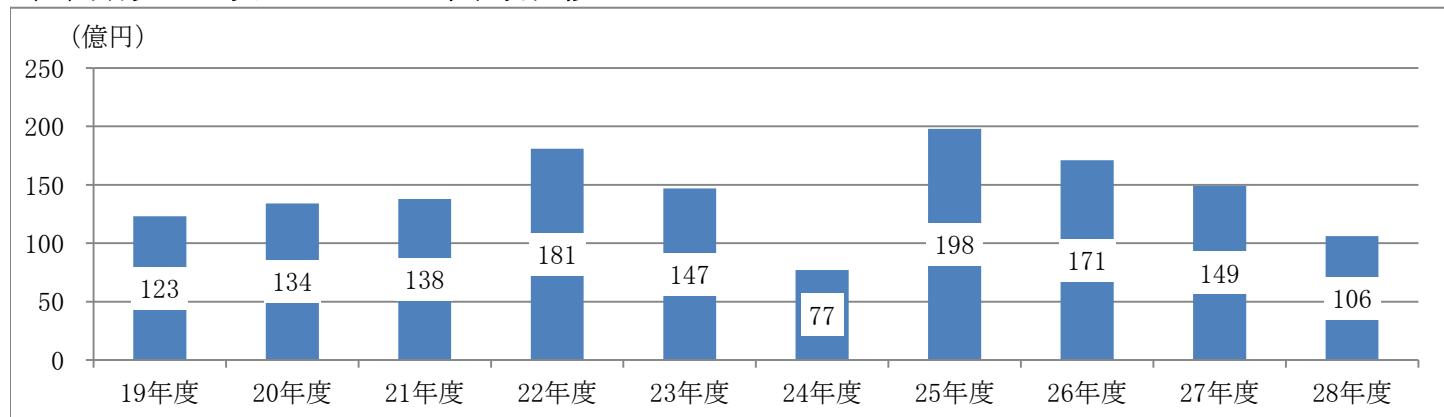
発注者名	平成28年度		対前年度増減率		平成27年度		平成26年度	
	件数	請負金額	件数	請負金額	件数	請負金額	件数	請負金額
国	9	380	-47.1	-64.5	17	1,070	22	1,714
独立行政法人等	2	138	0.0	2.9	2	134		
県	127	2,934	-13.0	-23.5	146	3,836	163	5,945
市町	239	6,429	-10.5	-22.8	267	8,328	274	7,030
地方公社	4	119	-50.0	-71.1	8	414	9	225
その他	10	613	0.0	-45.3	10	1,121	14	2,266
合計	391	10,615	-13.1	-28.8	450	14,905	482	17,182

(2) 発注者別の増減額(対前年度)及び主な増減



主な増減(請負金額)	
県	県土整備部にて、前年度比692百万円の減少
市町	宇都宮市にて、前年度比1,416百万円の減少 那須塩原市にて、前年度比525百万円の減少
その他	農業協同組合にて、前年度比558百万円の減少

(3) 請負金額の過去10年間推移



2. 7月累計

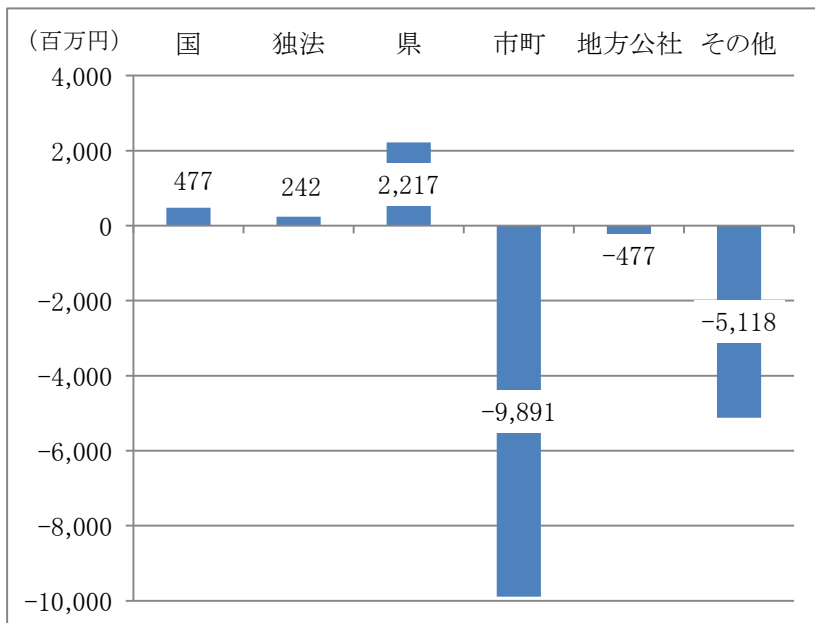
(1) 概況

前年同期と比較し『件数は低調、請負金額は2桁の減少』

【金額単位:百万円】

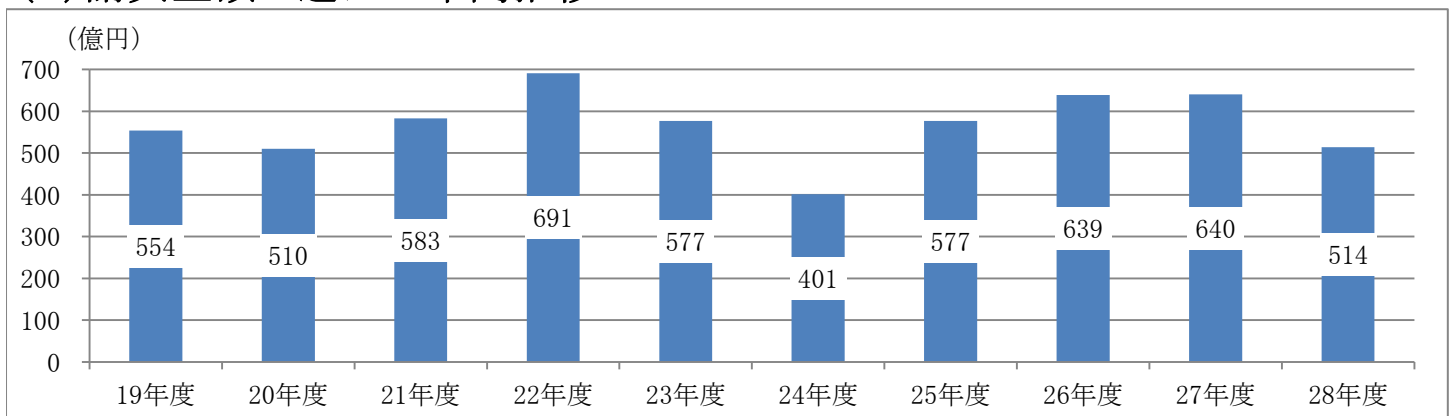
発注者名	平成28年度		対前年度増減率		平成27年度		平成26年度	
	件数	請負金額	件数	請負金額	件数	請負金額	件数	請負金額
国	63	4,880	-3.1	10.8	65	4,403	75	5,471
独立行政法人等	6	903	-53.8	36.7	13	661	10	545
県	557	19,471	5.7	12.9	527	17,253	518	15,476
市町	634	23,960	-11.2	-29.2	714	33,851	796	33,747
地方公社	7	158	-36.4	-75.1	11	635	12	267
その他	24	2,078	-20.0	-71.1	30	7,196	33	8,428
合計	1,291	51,452	-5.1	-19.6	1,360	64,001	1,444	63,937

(2) 発注者別の増減額(対前年度)及び主な増減



主な増減(請負金額)	
県	県土整備部にて、前年度比1,991百万円の増加
市町	下野市にて、前年度比3,407百万円の減少 栃木市にて、前年度比2,761百万円の減少
その他	新小山市民病院にて、前年度比3,386百万円の減少

(3) 請負金額の過去10年間推移



3. 発注者別保証取扱高①【7月累計】

【金額単位:百万円】

発注者名		年度	平成28年度		平成27年度		平成26年度	
			件数	請負金額	件数	請負金額	件数	請負金額
国	内閣府		1	5	3	197	3	318
	防衛省				2	252		
	財務省		4	175	2	236	1	19
	農林水産省		17	860	11	303	12	335
	国土交通省		41	3,839	46	3,369	58	4,789
	環境省				1	44	1	7
小計			63	4,880	65	4,403	75	5,471
独立行政法人等	国立大学法人				2	110		
	東日本高速道路(株)		4	867	3	318	3	432
	日本年金機構						1	21
	その他の出資法人				1	110		
	水資源機構		2	36	2	29	3	50
	国立高等専門学校機構				4	80	2	21
	都市再生機構				1	12	1	20
小計			6	903	13	661	10	545
県	国土整備部		445	16,535	436	14,544	438	13,793
	農政部		25	777	26	719	11	209
	環境森林部		52	1,452	35	813	32	647
	警察本部		20	149	17	151	21	181
	企業局		14	536	5	724	6	201
	その他		1	19	8	301	10	442
小計			557	19,471	527	17,253	518	15,476
市町	市		536	18,914	631	30,283	660	27,404
	町		97	4,833	83	3,567	136	6,343
	県外市区町村		1	212				
小計			634	23,960	714	33,851	796	33,747
地方公社	土地開発公社		1	9			2	52
	道路公社		3	54	7	478	2	25
	その他		3	94	4	157	8	189
小計			7	158	11	635	12	267
その他	事務組合		8	587	9	1,322	9	2,907
	学校法人等		1	237	1	307	3	726
	補助法人		2	666			8	2,263
	日本下水道事業団		3	131	4	512	1	76
	地方独立行政法人				2	3,386	1	2,226
	その他の出資法人		1	39				
	共済組合		4	184	1	11		
	森林・農協・漁協組合(連合会)		2	63	3	755	2	56
	土地区画整理組合		2	40	5	57	6	92
電気、ガス、郵便、放送事業		1	126	5	843	3	79	
小計			24	2,078	30	7,196	33	8,428
合計			1,291	51,452	1,360	64,001	1,444	63,937

3. 発注者別保証取扱高②(国土交通省・県土整備部 内訳) 【7月累計】

【国土交通省】

【金額単位:百万円】

発注者名		平成28年度		平成27年度		平成26年度	
		件数	請負金額	件数	請負金額	件数	請負金額
国土地理院				1	46	1	6
関東地方整備局	本局	1	115	1	135	1	177
	下館河川事務所	8	934	4	276	4	173
	常陸河川国道事務所	2	122	3	111	2	99
	宇都宮国道事務所	8	879	11	1,058	11	1,070
	鬼怒川ダム統合管理事務所	7	544	8	451	5	309
	日光砂防事務所	9	639	10	648	18	1,384
	渡良瀬川河川事務所	4	461	4	322	11	1,093
	利根川上流河川事務所	2	142	4	318	5	474
合計		41	3,839	46	3,369	58	4,789

【栃木県 県土整備部】

【金額単位:百万円】

発注者名		平成28年度		平成27年度		平成26年度	
		件数	請負金額	件数	請負金額	件数	請負金額
栃木県知事		44	6,354	61	7,234	72	6,553
宇都宮土木事務所		38	1,100	36	823	32	720
鹿沼土木事務所		43	978	50	769	41	709
日光土木事務所		38	1,448	45	799	49	1,241
真岡土木事務所		25	736	30	749	31	726
栃木土木事務所		74	1,802	47	890	48	949
矢板土木事務所		40	961	26	439	25	476
大田原土木事務所		50	1,435	48	1,202	50	1,249
烏山土木事務所		29	557	31	448	27	315
安足土木事務所		61	1,127	60	1,167	53	765
下水道管理事務所		3	33	2	19	5	44
公園事務所						5	40
合計		445	16,535	436	14,544	438	13,793

4. 市町別保証取扱高【7月累計】

【金額単位:百万円】

市町名		平成28年度		平成27年度		平成26年度		
		件数	請負金額	件数	請負金額	件数	請負金額	
市	宇都宮市	133	5,829	160	5,807	182	6,460	
	足利市	42	913	51	1,828	56	1,285	
	栃木市	38	1,924	49	4,686	34	900	
	佐野市	59	1,376	50	1,554	64	1,468	
	鹿沼市	32	1,058	34	912	53	1,857	
	日光市	49	1,498	51	2,848	55	3,236	
	小山市	34	755	50	2,893	30	1,574	
	真岡市	23	775	26	692	40	1,509	
	大田原市	7	117	13	207	10	120	
	矢板市	7	148	7	184	12	170	
	那須塩原市	32	634	59	2,149	59	5,245	
	さくら市	34	1,852	39	1,208	35	1,290	
	那須烏山市	9	456	8	330	5	193	
	下野市	37	1,573	34	4,980	25	2,091	
	県外市区	1	212					
小計		537	19,126	631	30,283	660	27,404	
町	河内	上三川町	6	669	6	66	11	342
	芳賀	益子町	7	125	13	283	10	334
		茂木町	5	67	5	158	7	101
		市貝町	3	46	1	60	3	43
		芳賀町	4	212	3	97	8	1,063
	下都賀	壬生町	25	695	19	266	37	1,133
		野木町	10	235	3	240	7	121
	塩谷	塩谷町	3	102	3	91	3	206
		高根沢町	6	281	3	265	13	336
	那須	那須町	17	221	20	1,865	28	2,156
		那珂川町	11	2,173	7	173	9	502
	小計		97	4,833	83	3,567	136	6,343
	合計		634	23,960	714	33,851	796	33,747

5. 中間前払金保証取扱高【7月累計】

※「市」「町」は、制度導入済みの箇所を表示しております。

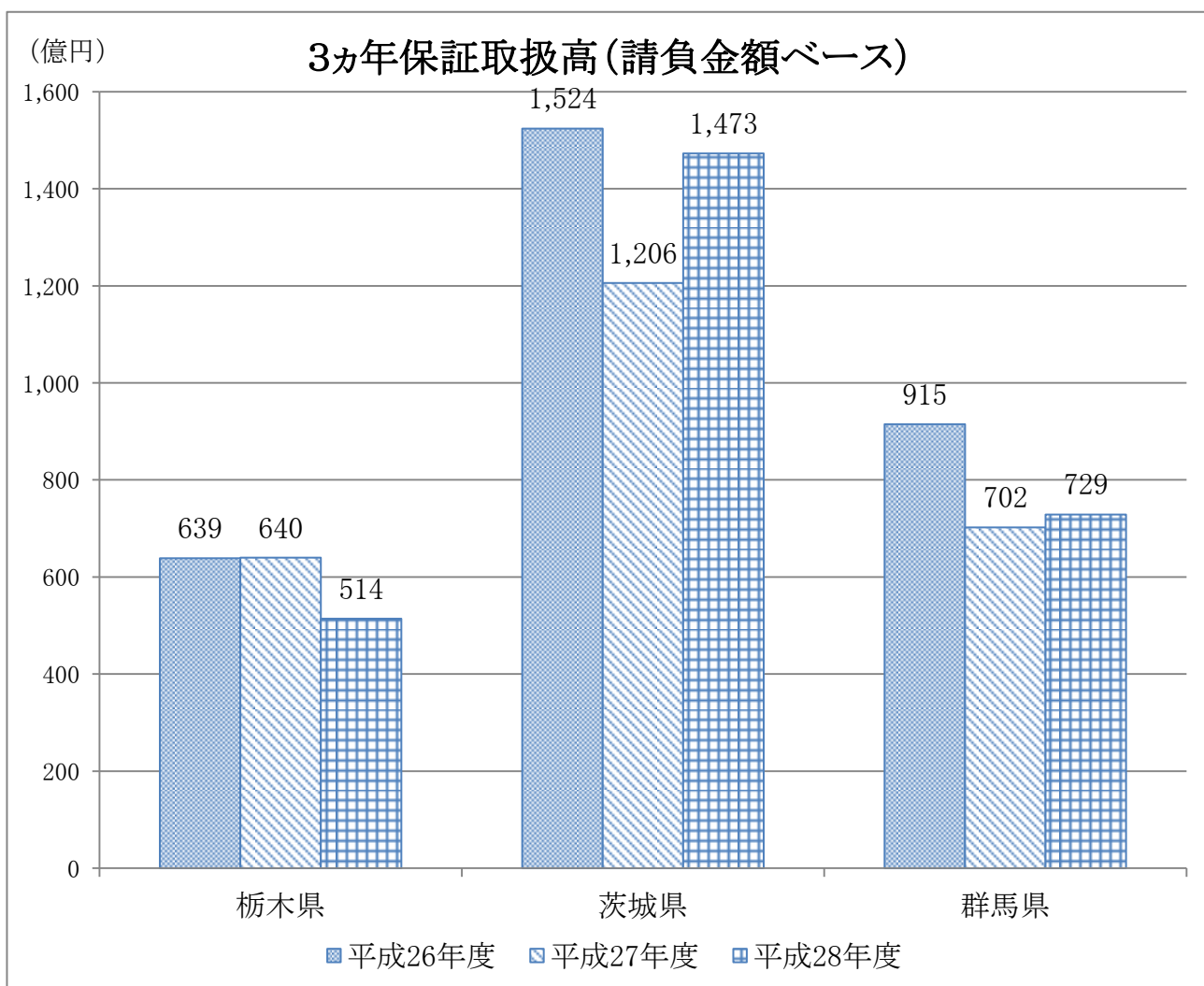
【金額単位:百万円】

発注者名		平成28年度		平成27年度		平成26年度	
		件数	請負金額	件数	請負金額	件数	請負金額
	栃木県知事(県土整備部)	1	389	2	80	2	197
	栃木県宇都宮土木事務所	5	195	4	99	2	79
	栃木県鹿沼土木事務所	17	987	3	95		
	栃木県日光土木事務所	6	254	1	16	1	62
	栃木県栃木土木事務所	1	23	2	64	4	103
	栃木県矢板土木事務所	1	54	1	53		
	栃木県大田原土木事務所					1	35
	栃木県烏山土木事務所					1	20
	栃木県安足土木事務所	5	169			6	113
	栃木県県西環境森林事務所			1	43		
	栃木県県南環境森林事務所	1	34				
	小計		37	2,108	14	454	17
市	宇都宮市	3	527	6	1,285	3	89
	足利市	1	12	1	170		
	栃木市	2	567	2	443	2	738
	佐野市	1	12	2	59	2	160
	鹿沼市	1	113	1	40	2	246
	日光市	1	17	1	13		
	小山市	2	53				
	真岡市					1	33
	大田原市			1	17		
	矢板市						
	那須塩原市					1	42
	さくら市					1	98
	那須烏山市						
	下野市	1	27	1	21	1	39
小計		12	1,331	15	2,052	13	1,450
町	上三川町						
	壬生町					1	5
	高根沢町					1	25
	那須町						
	那珂川町						
小計						2	31
その他	南那須地区広域行政事務組合			1	239		
	地方独立行政法人 新小山市市民病院			1	3,314		
	真岡市亀山北土地区画整理組合					1	23
小計				2	3,554	1	23
合計		49	3,439	31	6,061	33	2,118

参考)北関東3県保証取扱高【7月累計】

【金額単位:百万円】

工事場所 発注者名	栃 木 県		茨 城 県		群 馬 県	
	件数	請負金額	件数	請負金額	件数	請負金額
国	63	4,880	156	18,980	101	9,317
独立行政法人等	6	903	45	13,831	25	4,486
県	557	19,471	799	34,544	1,254	25,631
市町村	634	23,960	940	72,023	1,144	29,526
地方公社	7	158	26	1,038	3	14
その他	24	2,078	70	6,895	71	3,977
合計	1,291	51,452	2,036	147,314	2,598	72,955



トピックス

◆ 建設業景況調査のご紹介 ◆

当社では、建設企業の意識調査として、経営動向(地元建設業界の景気、受注、資金繰り、金融、資材、労務及び収益の状況)、経営上の問題点について、四半期ごとに「建設業景況調査」をまとめています。

このたび、平成28年度第1回(平成28年4月～6月実績)がまとまりましたので、ご紹介します。

【全国版】(保証会社3社調べ)

当社ほか北海道建設業信用保証株式会社、西日本建設業保証株式会社の三保証会社合同で公表しています。

<調査結果(抜粋)>

○今期

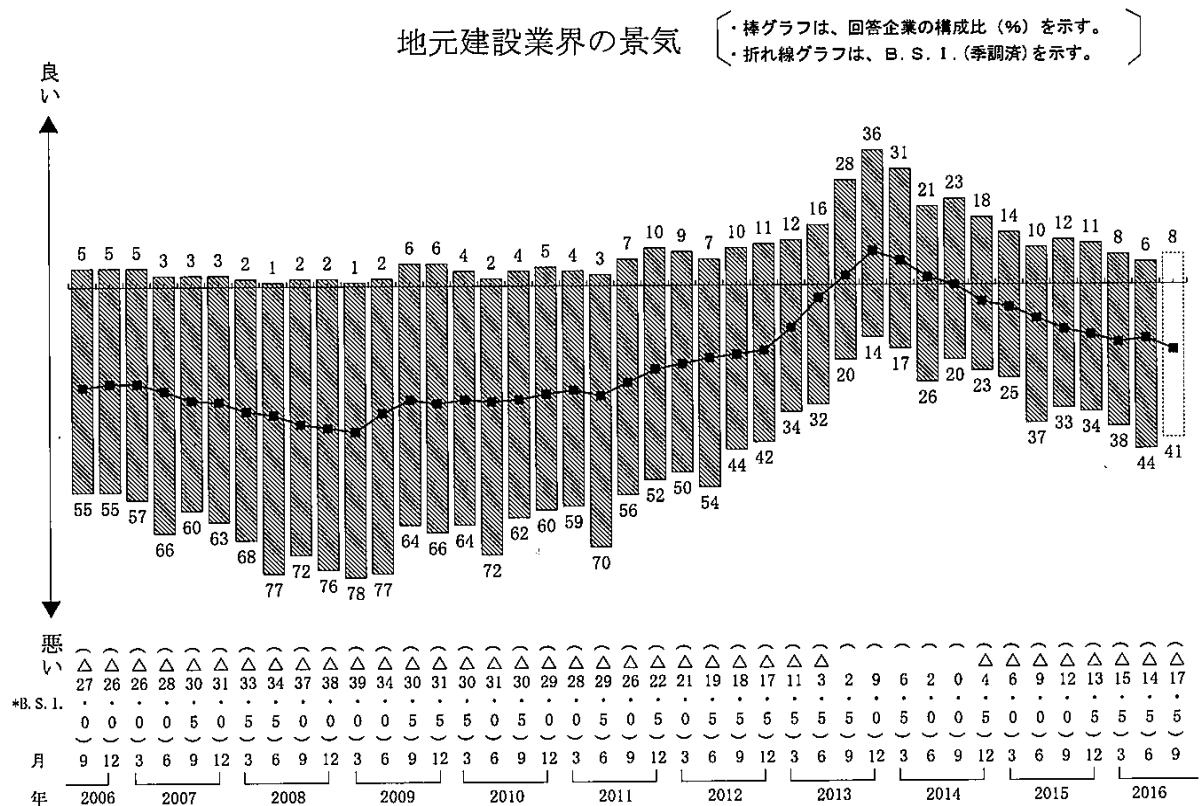
地元建設業界の景気は、「悪い」傾向が続いている。

地区別、業種別、規模別で見ると、すべての区分で「悪い」傾向となっている。

○来期

地元建設業界の景気は、「悪い」傾向がやや強まる見通しとなっている。

地区別、業種別、規模別で見ると、すべての区分で「悪い」傾向の見通しとなっている。



東日本大震災【被災地版】(当社調べ)として、栃木県を含む東日本大震災により被害があった地域の建設企業の景気動向も公表しています。

【被災地版】【全国版】とも、詳細はHPにてご覧いただけます。

<https://www.ejcs.co.jp/report/situation.html>