

前払金保証工事から見た

栃木県内の公共工事動向

令和2年8月

CONTENTS

1. 8月単月P.1
2. 8月累計P.2
3. 発注者別保証取扱高①P.3
発注者別保証取扱高②(国土交通省・県土整備部 内訳)P.4
4. 市町別保証取扱高P.5
5. 中間前払金保証取扱高P.6
参考) 北関東3県保証取扱高①P.7
北関東3県保証取扱高②(中間前払金保証)P.8
トピックスP.9



東日本建設業保証株式会社 栃木支店

〒321-0933 宇都宮市築瀬町1958-1 栃木県建設産業会館3階

TEL 028-639-2388 FAX 0120-027-316(フリーダイヤル)

URL <https://www.ejcs.co.jp/>

前払保証取扱高統計について

▶ 集計対象

- 当社の保証により、前払金が支出された公共工事(設計・調査・測量等の業務委託を含む)で、工事場所が栃木県であるものを集計しています。

▶ 集計基準

- 契約変更により請負金額に増減があっても、前払金に影響がない場合には、増減額相当分は計上していません。
- 継続工事等年度区分工事においては、前払金に対応する当該年度請負金額相当額を計上しています。
- 本統計は、保証契約締結日で集計しているため、請負契約締結日との間には、若干のタイムラグ(概ね半月以内)があります。

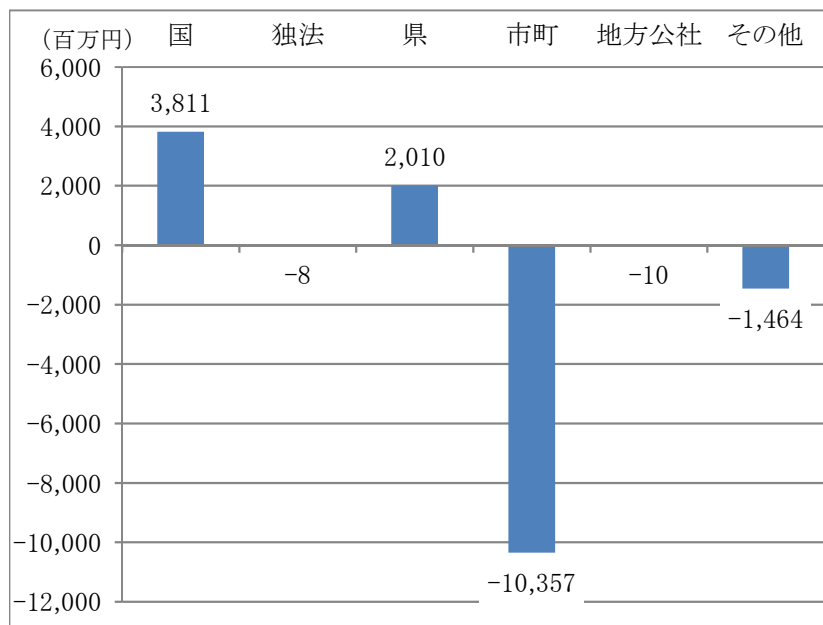
1. 8月単月

(1) 概況 前年同月と比較し『件数は2桁増、請負金額は大幅減となった。』

(金額単位:百万円)

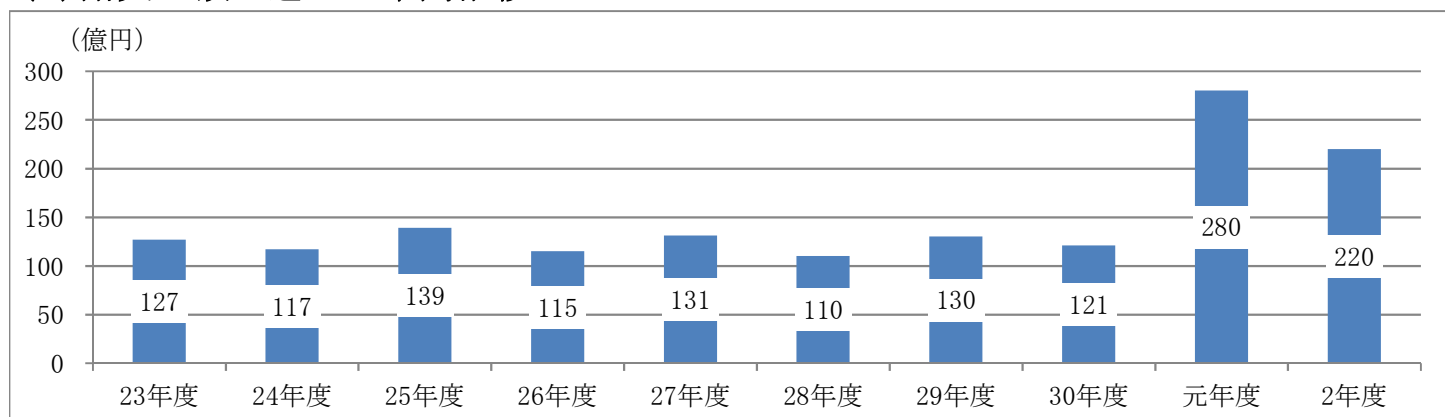
発注者名	平成30年度		令和元年度		令和2年度		対前年度増減率(%)	
	件数	請負金額	件数	請負金額	件数	請負金額	件数	請負金額
国	15	651	18	1,425	23	5,237	27.8	267.3
独立行政法人等	0	0	5	175	2	167	-60.0	-4.6
県	158	5,703	132	5,548	193	7,559	46.2	36.2
市町	233	4,664	238	18,862	249	8,504	4.6	-54.9
地方公社	9	417	3	94	2	84	-33.3	-10.6
その他	16	666	13	1,983	18	519	38.5	-73.8
合計	431	12,103	409	28,090	487	22,073	19.1	-21.4

(2) 発注者別の増減額(対前年度)及び主な増減



主な増減(請負金額)	
国	関東地方整備局にて、前年度比4,139百万円の増加
県	県土整備部にて、前年度比1,461百万円の増加
市町	宇都宮市にて、前年度比7,665百万円の減少
	真岡市にて、前年度比3,754百万円の減少

(3) 請負金額の過去10年間推移



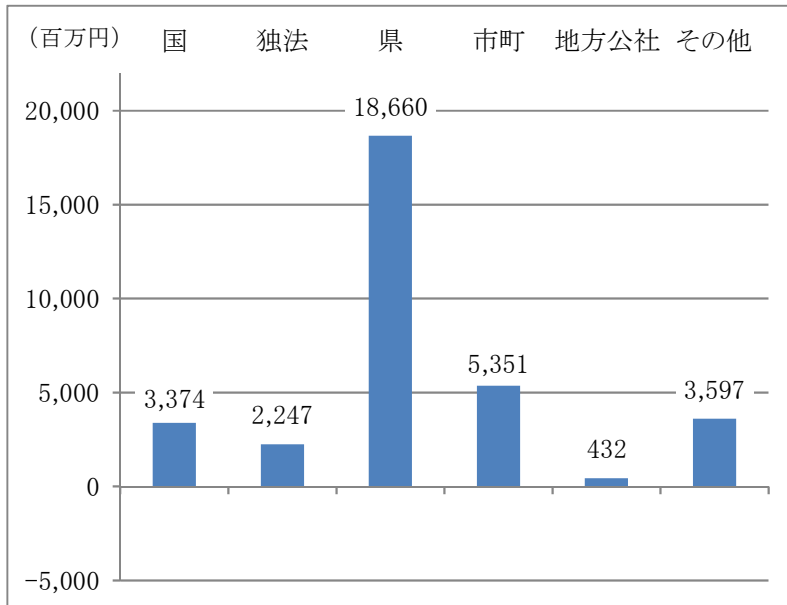
2. 8月累計

(1)概況 前年同期と比較し『件数は大幅増、請負金額は著しい増加となっている。』

(金額単位:百万円)

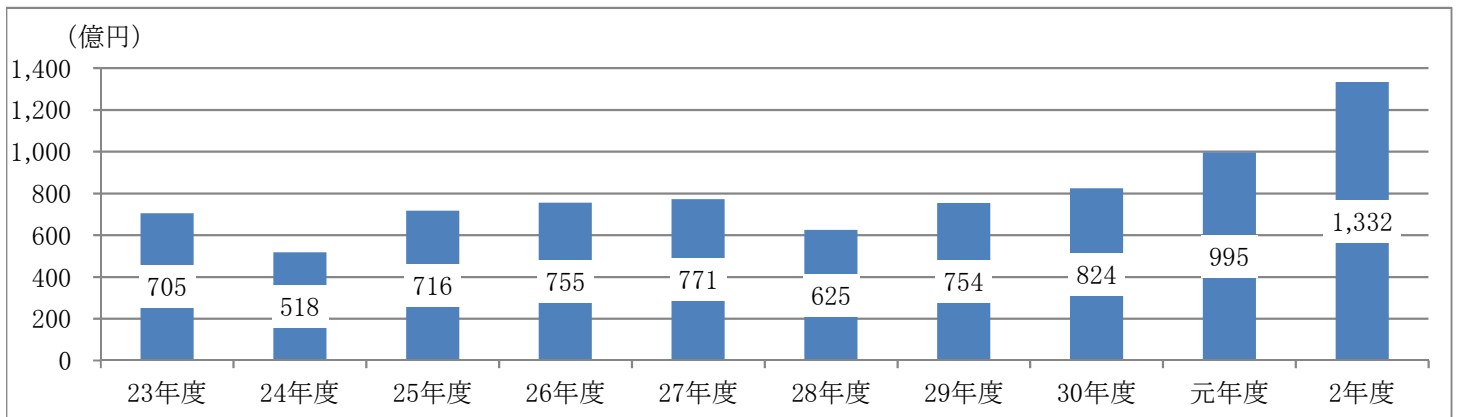
発注者名	平成30年度		令和元年度		令和2年度		対前年度増減率(%)	
	件数	請負金額	件数	請負金額	件数	請負金額	件数	請負金額
国	96	7,475	110	11,669	121	15,044	10.0	28.9
独立行政法人等	11	4,324	23	4,953	19	7,200	-17.4	45.4
県	726	26,230	767	29,540	1,122	48,200	46.3	63.2
市町	974	40,085	975	47,037	1,096	52,388	12.4	11.4
地方公社	27	1,270	22	1,383	19	1,816	-13.6	31.3
その他	42	3,078	36	4,982	43	8,580	19.4	72.2
合計	1,876	82,464	1,933	99,566	2,420	133,230	25.2	33.8

(2)発注者別の増減額(対前年度)及び主な増減



主な増減(請負金額)	
国	関東地方整備局にて、前年度比5,003百万円の増加
独法	東日本高速道路にて、前年度比3,246百万円の減少
	水資源機構にて、前年度比5,304百万円の増加
県	県土整備部にて、前年度比18,168百万円の増加
市町	小山市にて、前年度比8,435百万円の増加
	真岡市にて、前年度比4,394百万円の減少
その他	事務組合にて、前年度比4,022百万円の増加

(3)請負金額の過去10年間推移



3. 発注者別保証取扱高①【8月累計】

(金額単位:百万円)

発注者名		平成30年度		令和元年度		令和2年度	
		件数	請負金額	件数	請負金額	件数	請負金額
国	内閣府	1	38	1	40	3	91
	防衛省			1	381		
	法務省	1	334	6	837	1	5
	財務省	1	34	1	10		
	農林水産省	28	1,282	33	1,613	32	1,095
	国土交通省	63	5,713	66	8,730	83	13,730
	裁判所	2	72				
	環境省			2	56	2	121
小計		96	7,475	110	11,669	121	15,044
独立行政法人等	国立大学法人	1	124	3	171	1	91
	東日本高速道路(株)	7	3,780	10	3,744	3	498
	日本郵政(株)					1	346
	水資源機構	3	419	7	931	12	6,235
	国立高等専門学校機構					1	6
	高齢・障害・求職者雇用支援機構			3	105	1	21
小計		11	4,324	23	4,953	19	7,200
県	県土整備部	618	21,286	632	25,248	961	43,417
	農政部	21	458	33	1,209	24	1,269
	環境森林部	38	1,031	44	1,485	56	1,451
	経営管理部	1	5			1	7
	警察本部	15	102	21	191	21	306
	企業局	26	747	24	1,235	31	1,391
	その他	7	2,598	13	169	28	355
小計		726	26,230	767	29,540	1,122	48,200
市町	市内	838	36,255	862	43,752	964	47,711
	町	131	3,010	111	3,053	132	4,676
	県外市区町村	5	818	2	230		
小計		974	40,085	975	47,037	1,096	52,388
地方公社	土地開発公社	1	12	5	367	1	83
	住宅供給公社	2	74				
	道路公社	19	1,035	10	845	13	1,431
	その他	5	148	7	170	5	301
小計		27	1,270	22	1,383	19	1,816
その他	事務組合	9	565	8	2,153	13	6,176
	日本下水道事業団	9	684	10	798	5	299
	地方独立行政法人	1	39				
	その他の出資法人	8	148	7	120	7	122
	共済組合	1	5				
	森林・農協・漁協組合(連合会)	3	107	3	54	3	25
	高速自動車道連結施設					1	85
	土地区画整理組合	4	97	5	118	8	417
	電気、ガス、郵便、放送事業	1	9			1	34
	学校法人等	2	397			1	335
	補助法人(社会福祉法人等)	4	1,023	3	1,737	4	1,082
小計		42	3,078	36	4,982	43	8,580
合計		1,876	82,464	1,933	99,566	2,420	133,230

3. 発注者別保証取扱高②(国土交通省・県土整備部 内訳)【8月累計】

【国土交通省】

(金額単位:百万円)

発注者名		平成30年度		令和元年度		令和2年度	
		件数	請負金額	件数	請負金額	件数	請負金額
国土地理院		1	3				
関東地方整備局	本局	2	632	1	1,480	3	3,007
	下館河川事務所	3	175	5	651	11	2,052
	常陸河川国道事務所	1	57	2	191	8	1,815
	宇都宮営繕事務所					1	62
	宇都宮国道事務所	13	1,768	18	2,109	19	2,112
	鬼怒川ダム統合管理事務所	15	473	5	292	7	499
	日光砂防事務所	15	1,288	17	1,787	19	2,246
	渡良瀬川河川事務所	9	1,098	10	939	9	1,228
	利根川上流河川事務所	3	211	7	1,275	6	705
その他		1	4	1	3		
合計		63	5,713	66	8,730	83	13,730

【栃木県 県土整備部】

(金額単位:百万円)

発注者名		平成30年度		令和元年度		令和2年度	
		件数	請負金額	件数	請負金額	件数	請負金額
栃木県知事		59	3,870	59	8,439	111	13,948
宇都宮土木事務所		77	2,638	57	1,822	114	4,458
鹿沼土木事務所		55	1,644	51	1,560	94	3,581
日光土木事務所		87	2,780	82	2,383	85	2,768
真岡土木事務所		56	2,409	70	2,682	70	2,805
栃木土木事務所		62	1,850	64	2,111	126	4,432
矢板土木事務所		40	1,059	44	1,373	66	2,298
大田原土木事務所		73	2,390	74	1,999	105	3,391
烏山土木事務所		33	1,216	38	1,052	60	2,265
安足土木事務所		66	1,339	69	1,460	116	3,297
下水道管理事務所		7	61	11	158	6	74
公園事務所		3	25	13	204	8	95
合計		618	21,286	632	25,248	961	43,417

4. 市町別保証取扱高【8月累計】

(金額単位:百万円)

発注者名		年度	平成30年度		令和元年度		令和2年度	
			件数	請負金額	件数	請負金額	件数	請負金額
市	宇都宮市		232	13,902	224	17,177	253	13,594
	足利市		83	1,190	92	1,637	84	2,287
	栃木市		82	2,847	71	3,091	111	4,422
	佐野市		62	1,264	81	3,762	92	2,442
	鹿沼市		52	1,217	49	1,610	84	4,945
	日光市		83	5,550	82	2,234	79	2,574
	小山市		45	3,164	32	1,314	30	9,749
	真岡市		33	1,312	36	5,166	38	772
	大田原市		22	608	25	693	16	1,715
	矢板市		9	225	21	854	17	764
	那須塩原市		57	2,012	68	3,495	43	1,307
	さくら市		25	659	29	899	33	746
	那須烏山市		16	252	11	123	38	1,186
	下野市		37	2,046	41	1,691	46	1,203
小計			838	36,255	862	43,752	964	47,711
町	河内	上三川町	11	319	15	264	22	659
	芳賀	益子町	19	366	10	180	9	144
		茂木町	4	66	6	94	8	134
		市貝町	4	61	1	5	6	92
		芳賀町	8	194	2	43	2	38
	下都賀	壬生町	28	401	34	1,017	39	1,614
		野木町	6	78	3	63	4	295
	塩谷	塩谷町	12	283	11	124	9	297
		高根沢町	10	610	10	674	10	754
	那須	那須町	19	201	14	435	19	352
那珂川町		10	426	5	150	4	291	
小計			131	3,010	111	3,053	132	4,676
県外市区町村			5	818	2	230		
合計			974	40,085	975	47,037	1,096	52,388

※市・町は実績の有無に関わらず表示しております。

5. 中間前払金保証取扱高【8月累計】

(金額単位:百万円)

発注者名		年度		平成30年度		令和元年度		令和2年度	
		件数	請負金額	件数	請負金額	件数	請負金額		
国	日光森林管理署	1	35			1	50		
	小計	1	35			1	50		
県	栃木県知事(県土整備部)	3	357	5	584	1	140		
	宇都宮土木事務所	2	61	2	62	3	111		
	鹿沼土木事務所	1	43			2	44		
	日光土木事務所	2	78	3	94				
	真岡土木事務所					2	92		
	栃木土木事務所	1	45	2	61	2	95		
	矢板土木事務所			2	46				
	大田原土木事務所	2	60						
	安足土木事務所	3	68	4	113	6	185		
	県西環境森林事務所			3	170	2	54		
	矢板森林管理事務所			1	33				
	今市発電管理事務所					1	107		
	栃木県立栃木商業高等学校長					1	36		
小計		14	714	22	1,167	20	868		
市	宇都宮市	1	45	1	211	2	113		
	足利市	3	85	1	66				
	栃木市	2	48	1	106	5	758		
	佐野市	1	83	2	476	3	35		
	鹿沼市	1	65			2	35		
	日光市			1	37	1	10		
	小山市			2	38	1	71		
	真岡市								
	大田原市	1	28			1	13		
	矢板市								
	那須塩原市	1	67			1	541		
	さくら市								
那須烏山市									
下野市			1	54					
小計		10	425	9	991	16	1,578		
町	河内	上三川町							
	芳賀	益子町							
		茂木町	1	21					
		市貝町	-	-					
	下都賀	芳賀町							
		壬生町			1	11	3	44	
	塩谷	野木町	-	-	-	-	-	-	
		塩谷町	-	-	-	-	-	-	
那須	高根沢町								
	那須町								
	那珂川町								
小計		1	21	1	11	3	44		
地方公社	道路公社					1	149		
	小計					1	149		
その他	補助法人(社会福祉法人等)	1	353						
	小計	1	353						
合計		27	1,549	32	2,170	41	2,691		

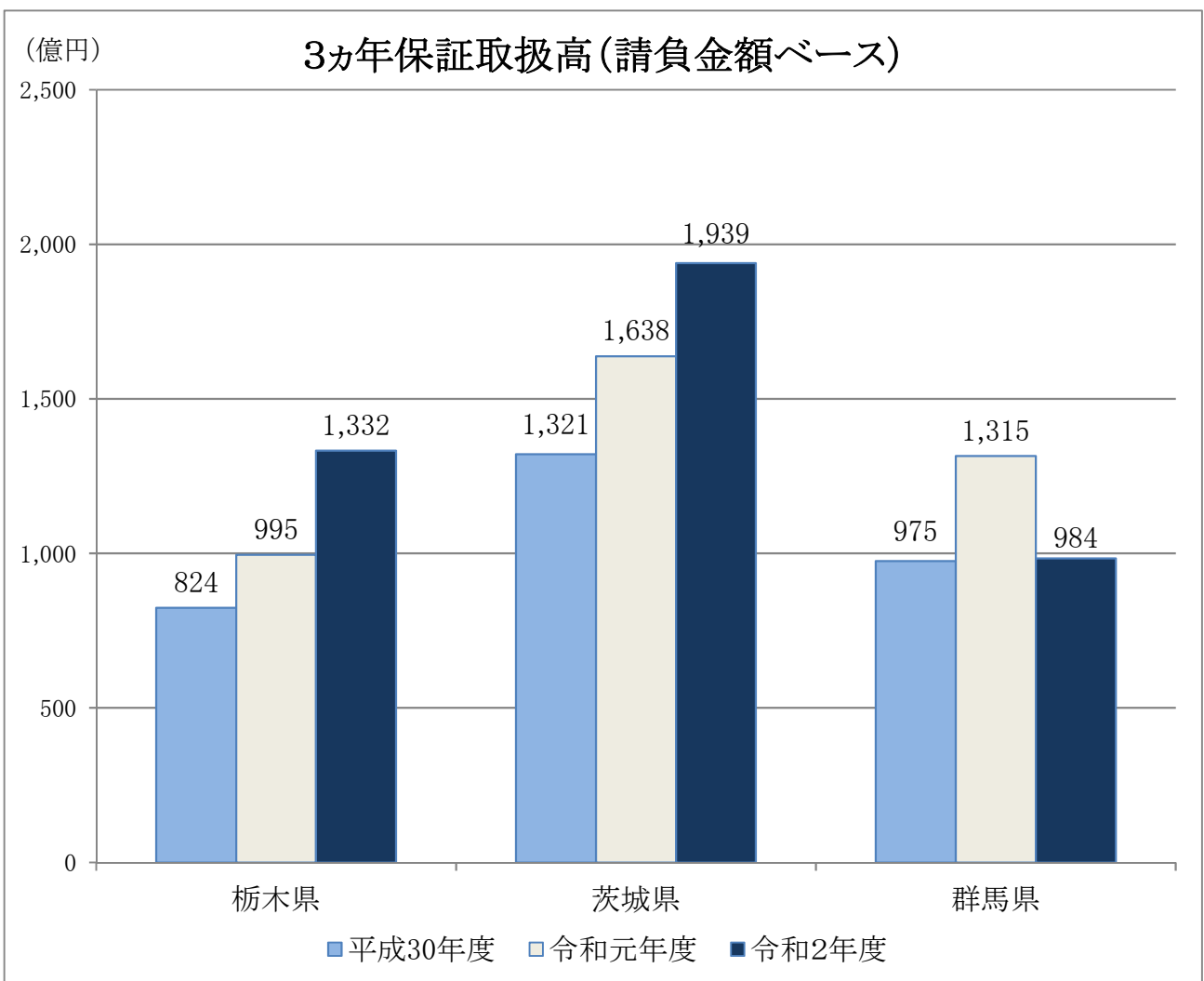
※市・町は実績の有無に関わらず表示しております。

※「-」は制度未導入であったことを表しております。

参考) 北関東3県保証取扱高①【8月累計】

(金額単位:百万円)

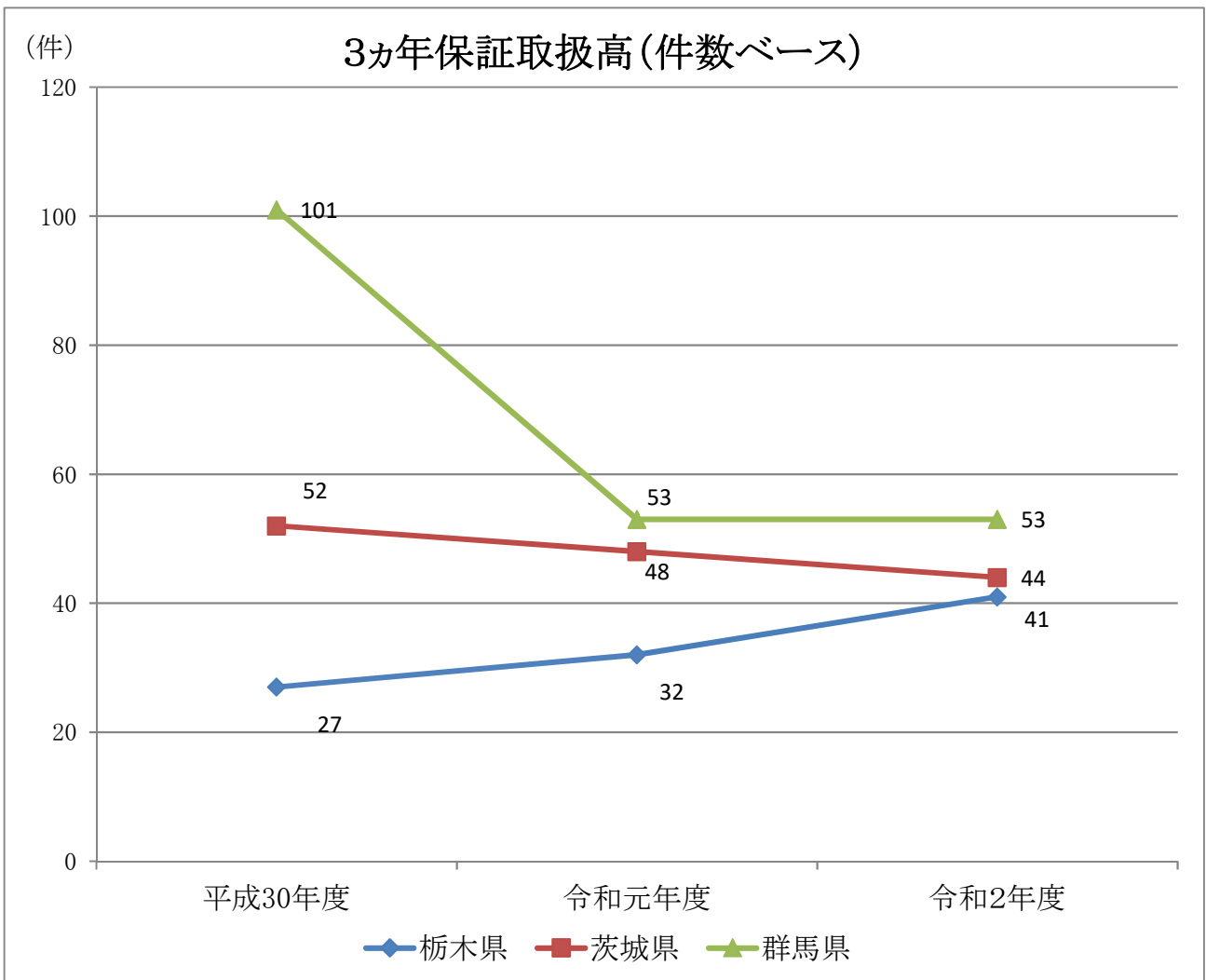
工事場所 発注者名	栃 木 県		茨 城 県		群 馬 県	
	件数	請負金額	件数	請負金額	件数	請負金額
国	121	15,044	213	32,323	128	18,374
独立行政法人等	19	7,200	67	34,506	34	3,681
県	1,122	48,200	1,169	44,229	1,560	37,431
市 町 村	1,096	52,388	1,426	67,886	1,551	31,876
地 方 公 社	19	1,816	22	586	12	317
そ の 他	43	8,580	62	14,430	119	6,727
合 計	2,420	133,230	2,959	193,962	3,404	98,410



参考) 北関東3県保証取扱高② (中間前払金保証) 【8月累計】

(金額単位:百万円)

発注者名	栃 木 県		茨 城 県		群 馬 県	
	件数	請負金額	件数	請負金額	件数	請負金額
国	1	50	2	378		
独立行政法人等						
県	20	868	25	1,232	44	3,288
市 町 村	19	1,622	14	6,099	8	1,489
地 方 公 社	1	149	2	281	1	269
そ の 他			1	692		
合 計	41	2,691	44	8,685	53	5,047



◆経営改善支援サービスのご紹介◆

当社では平成27年度から「経営改善支援サービス」を実施しています。

サービスの内容は、建設企業から毎期ご提出いただく決算書を基に作成する「財務診断レポート(e診断)」に加え、「電話による経営相談(e相談)」「訪問コンサルティング(eコンサル)」によって経営改善のお手伝いをさせていただくものです。

なお、サービスはすべて無料です。

【e診断】

決算書を基に財務診断レポートを作成します。

「収益性」「活動性」「流動性」「健全性」「生産性」に関する全10指標を基に評価点を算出することで、自社の強み・弱みが分かります。また、同業種・同規模の平均値及び中央値との比較もできます。

【e相談】

財務診断レポートを基に、電話による経営相談を行います。

【eコンサル】

訪問してヒアリングを行い、改善計画書作成や課題解決策をご提示します（訪問は最大3回まで）。

◆建設業景況調査のご紹介◆

当社では、建設企業の意識調査として、経営動向(地元建設業界の景気、受注、資金繰り、金融、資材、労務及び収益の状況)、経営上の問題点について、四半期ごとに「建設業景況調査」をまとめています。

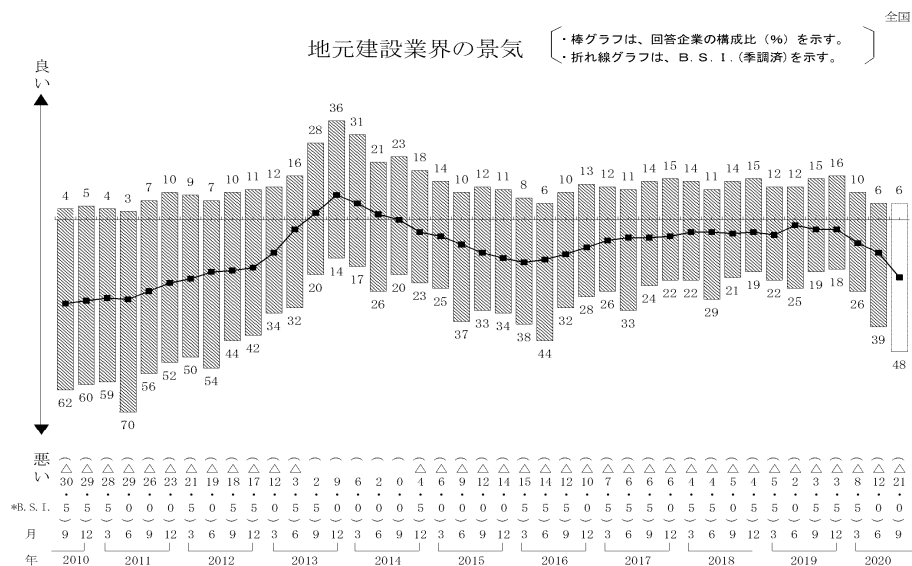
このたび、2020年度第1回(2020年4月～6月実績)がまとまりましたので、ご紹介します。

【全国版】(保証会社3社調べ)

当社ほか北海道建設業信用保証株式会社、西日本建設業保証株式会社の三保証会社合同で公表しています。

<調査結果(抜粋)>

- 今期…地元建設業界の景気は、「悪い」傾向が強まっている。
- 来期…地元建設業界の景気は、「悪い」傾向が強まる見通しとなっている。



東日本大震災【被災地版】(当社調べ)として、栃木県を含む東日本大震災により被害があった地域の建設企業の景気動向も公表しています。

【被災地版】【全国版】とも、詳細はHPにてご覧いただけます。

<https://www.ejcs.co.jp/report/situation.html>