

前払金保証工事から見た

栃木県内の公共工事動向

令和3年7月

CONTENTS

1. 7月単月P.1
2. 7月累計P.2
3. 発注者別保証取扱高①P.3~4
発注者別保証取扱高②(国土交通省・県土整備部 内訳)P.5~6
4. 市町別保証取扱高P.7~8
5. 中間前払金保証取扱高P.9
参考) 北関東3県保証取扱高①P.10
北関東3県保証取扱高②(中間前払金保証)P.11
トピックスP.12



東日本建設業保証株式会社 栃木支店

〒321-0933 宇都宮市築瀬町1958-1 栃木県建設産業会館3階

TEL 028-639-2388 FAX 0120-027-316(フリーダイヤル)

URL <https://www.ejcs.co.jp/>

前払保証取扱高統計について

▶ 集計対象

- 当社の保証により、前払金が支出された公共工事(設計・調査・測量等の業務委託を含む)で、工事場所が栃木県であるものを集計しています。

▶ 集計基準

- 契約変更により請負金額に増減があっても、前払金に影響がない場合には、増減額相当分は計上していません。
- 継続工事等年度区分工事においては、前払金に対応する当該年度請負金額相当額を計上しています。
- 本統計は、保証契約締結日で集計しているので、請負契約締結日との間には、若干のタイムラグ(概ね半月以内)があります。

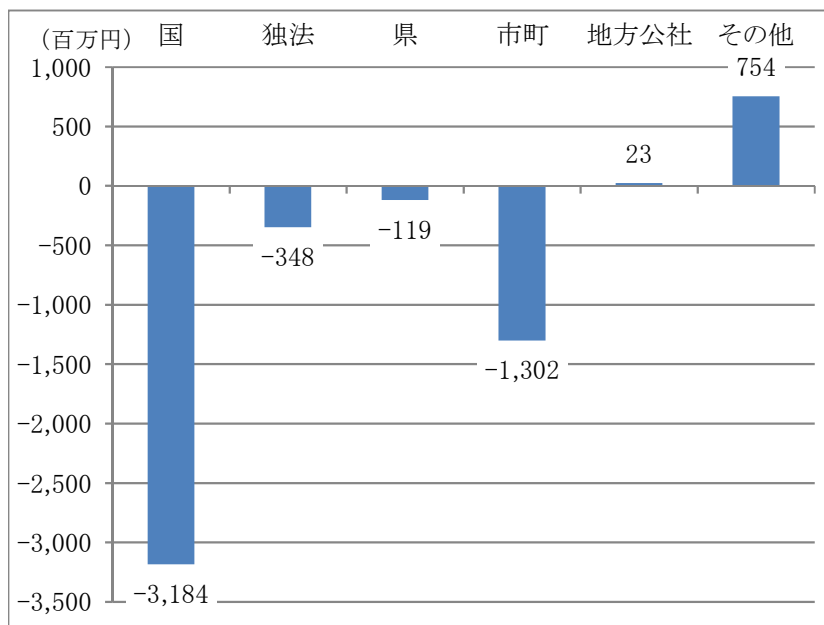
1. 7月単月

(1)概況 前年同月と比較し『件数は2桁の減少、請負金額は大幅な減少』となった。

(金額単位:百万円)

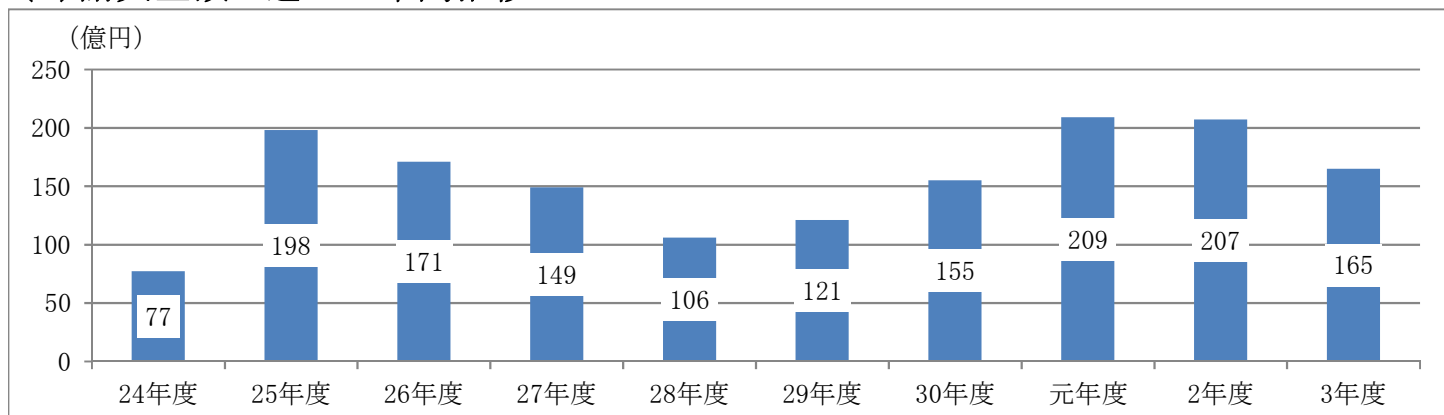
発注者名	令和元年度		令和2年度		令和3年度		対前年度増減率(%)	
	件数	請負金額	件数	請負金額	件数	請負金額	件数	請負金額
国	23	2,384	32	4,749	18	1,564	-43.8	-67.0
独立行政法人等	2	82	6	558	5	209	-16.7	-62.5
県	213	9,819	217	6,915	198	6,795	-8.8	-1.7
市町	262	7,811	270	8,358	205	7,055	-24.1	-15.6
地方公社	8	248	2	14	2	38	0.0	156.6
その他	8	566	5	136	5	890	0.0	553.1
合計	516	20,913	532	20,732	433	16,553	-18.6	-20.2

(2)発注者別の増減額(対前年度)及び主な増減



主な増減(請負金額)	
国	関東地方整備局にて、前年度比3,455百万円の減少
市町	小山市にて、前年度比1,170百万円の増加
	鹿沼市にて、前年度比842百万円の減少
	壬生町にて、前年度比591百万円の減少
その他	社会福祉法人にて、前年度比345百万円の増加
	日本下水道事業団にて、前年度比470百万円の増加

(3)請負金額の過去10年間推移



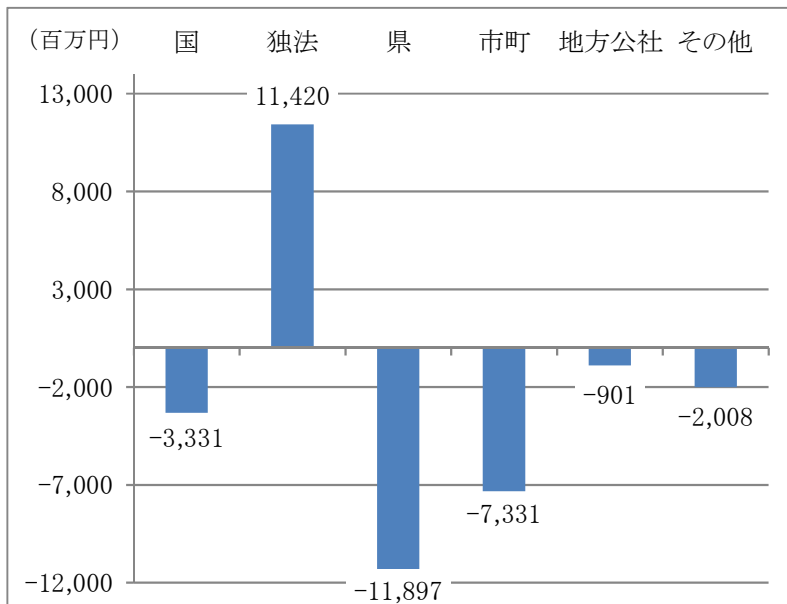
2. 7月累計

(1)概況 前年同期と比較し『件数は大幅な減少、請負金額は2桁の減少』となっている。

(金額単位:百万円)

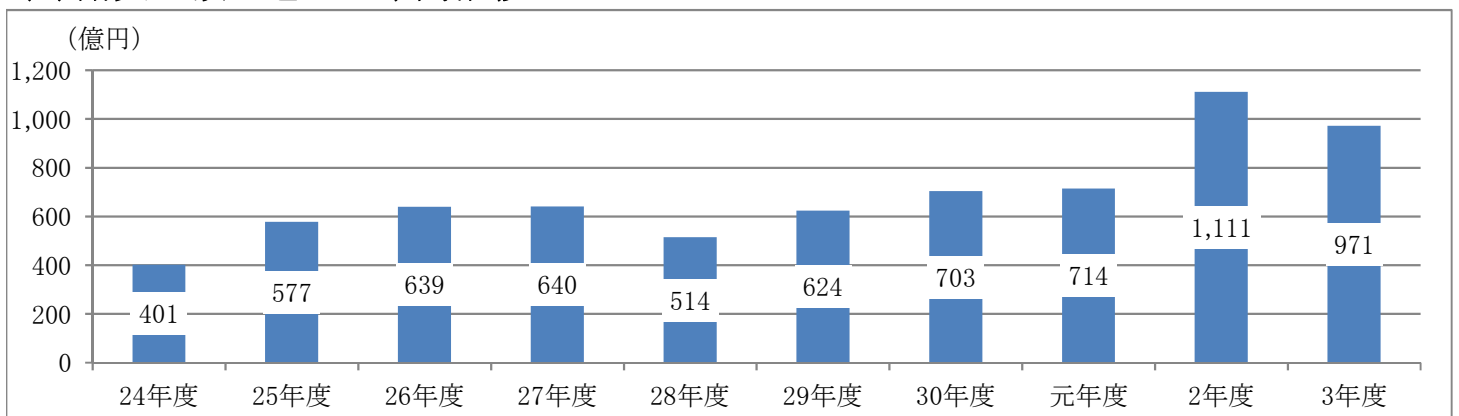
発注者名	令和元年度		令和2年度		令和3年度		対前年度増減率(%)	
	件数	請負金額	件数	請負金額	件数	請負金額	件数	請負金額
国	92	10,243	98	9,806	83	6,475	-15.3	-34.0
独立行政法人等	18	4,777	17	7,033	23	18,453	35.3	162.4
県	635	23,991	929	40,641	626	28,743	-32.6	-29.3
市町	737	28,174	847	43,883	719	36,552	-15.1	-16.7
地方公社	19	1,288	17	1,731	14	830	-17.6	-52.0
その他	23	2,999	25	8,060	32	6,052	28.0	-24.9
合計	1,524	71,475	1,933	111,156	1,497	97,108	-22.6	-12.6

(2)発注者別の増減額(対前年度)及び主な増減



主な増減(請負金額)	
独法等	水資源機構にて、前年度比10,543百万円の増加
県	県土整備部にて、前年度比11,747百万円の減少
市	宇都宮市にて、前年度比1,050百万円の減少
	小山市にて、前年度比6,546百万円の減少

(3)請負金額の過去10年間推移



3. 発注者別保証取扱高①【7月単月】

(金額単位:百万円)

発注者名		令和元年度		令和2年度		令和3年度	
		件数	請負金額	件数	請負金額	件数	請負金額
国	内閣府					2	17
	法務省	1	24	1	5		
	財務省	1	10				
	農林水産省	8	502	3	123	4	313
	国土交通省	13	1,846	27	4,602	10	1,146
	裁判所					1	16
	環境省			1	17	1	72
小計		23	2,384	32	4,749	18	1,564
独立行政法人等	国立大学法人	1	15	1	91		
	東日本高速道路(株)			1	102	2	58
	水資源機構	1	66	3	357	2	117
	国立高等専門学校機構			1	6		
	高齢・障害・求職者雇用支援機構					1	33
小計		2	82	6	558	5	209
県	県土整備部	185	9,110	185	5,896	180	6,354
	農政部	8	229	4	117	5	119
	環境森林部	12	316	14	394	8	202
	警察本部	3	22	3	17	2	36
	企業局	4	128	11	489	3	71
	その他	1	11			※	10
小計		213	9,819	217	6,915	198	6,795
市町	県内						
	市	235	7,250	244	7,170	179	6,394
	町	27	560	26	1,188	26	661
	県外市区町村						
小計		262	7,811	270	8,358	205	7,055
地方公社	土地開発公社	1	74				
	道路公社	2	27	2	14	2	38
	その他の地方公社	5	147				
小計		8	248	2	14	2	38
その他	事務組合	2	429	2	28	1	8
	日本下水道事業団	2	63	1	29	1	499
	その他の出資法人	1	23				
	森林・農協・漁協組合(連合会)	1	23				
	土地区画整理組合	2	25	1	43	2	37
	電気、ガス、郵便、放送事業			1	34		
	補助法人(社会福祉法人等)					1	345
小計		8	566	5	136	5	890
合計		516	20,913	532	20,732	433	16,553

※「県 その他」について7月に入り1件取消があり、差し引き0件の表記となっております。

3. 発注者別保証取扱高①【7月累計】

(金額単位:百万円)

発注者名		令和元年度		令和2年度		令和3年度	
		件数	請負金額	件数	請負金額	件数	請負金額
国	内閣府			3	91	5	232
	防衛省	1	381				
	法務省	5	804	1	5		
	財務省	1	10				
	農林水産省	24	1,109	27	845	28	944
	国土交通省	59	7,881	65	8,741	46	5,132
	裁判所					1	16
	環境省	2	56	2	121	3	148
小計		92	10,243	98	9,806	83	6,475
独立行政法人等	国立大学法人	2	64	1	91	1	862
	東日本高速道路(株)	9	3,727	3	498	6	931
	日本郵政(株)			1	346		
	水資源機構	5	881	10	6,068	13	16,611
	国立高等専門学校機構			1	6		
	高齢・障害・求職者雇用支援機構	2	103	1	21	3	48
小計		18	4,777	17	7,033	23	18,453
県	県土整備部	540	21,033	806	37,740	546	25,992
	農政部	13	340	10	204	10	263
	環境森林部	38	1,274	47	1,147	35	1,167
	警察本部	11	79	16	122	12	130
	企業局	21	1,129	22	1,070	20	1,160
	その他	12	134	28	355	3	27
小計		635	23,991	929	40,641	626	28,743
市町	市内	650	26,114	756	40,330	639	33,151
	町	86	1,968	91	3,553	79	3,390
	県外市区町村	1	92			1	10
小計		737	28,174	847	43,883	719	36,552
地方公社	土地開発公社	4	291	1	83		
	道路公社	9	837	13	1,431	10	742
	その他の地方公社	6	159	3	216	4	87
小計		19	1,288	17	1,731	14	830
その他	事務組合	8	2,153	8	6,029	12	3,614
	日本下水道事業団	6	649	4	285	5	795
	その他の出資法人	1	23				
	森林・農協・漁協組合(連合会)	3	54	3	19	1	45
	ネクセリア東日本(株)			1	85	1	569
	土地改良区					1	35
	土地区画整理組合	5	118	5	381	7	241
	電気、ガス、郵便、放送事業			1	34		
	その他の公共団体					1	243
	学校法人等			1	335		
	補助法人(社会福祉法人等)			2	889	4	505
小計		23	2,999	25	8,060	32	6,052
合計		1,524	71,475	1,933	111,156	1,497	97,108

3. 発注者別保証取扱高②（国土交通省・県土整備部 内訳）【7月単月】

【国土交通省】

(金額単位:百万円)

発注者名		令和元年度		令和2年度		令和3年度	
		件数	請負金額	件数	請負金額	件数	請負金額
関東地方整備局	本局			1	1,470		
	下館河川事務所			5	882		
	常陸河川国道事務所			2	175		
	宇都宮国道事務所	2	293	6	703	4	618
	鬼怒川ダム統合管理事務所	1	189	1	37		
	日光砂防事務所	7	1,026	10	1,122		
	渡良瀬川河川事務所	2	333	1	137	5	454
	利根川上流河川事務所			1	72	1	72
その他の		1	3				
合計		13	1,846	27	4,602	10	1,146

【栃木県 県土整備部】

(金額単位:百万円)

発注者名		令和元年度		令和2年度		令和3年度	
		件数	請負金額	件数	請負金額	件数	請負金額
栃木県知事		11	3,942	22	1,770	24	1,687
宇都宮土木事務所		18	693	23	797	19	561
鹿沼土木事務所		22	854	15	419	10	277
日光土木事務所		14	398	13	262	21	632
真岡土木事務所		12	467	17	507	21	768
栃木土木事務所		27	753	24	584	10	180
矢板土木事務所		9	166	14	393	13	432
大田原土木事務所		27	709	16	219	29	619
烏山土木事務所		16	475	8	238	8	427
安足土木事務所		12	351	27	631	19	706
下水道管理事務所		6	112	1	12	1	6
公園事務所		11	182	5	58	5	54
合計		185	9,110	185	5,896	180	6,354

3. 発注者別保証取扱高②(国土交通省・県土整備部 内訳)【7月累計】

【国土交通省】

(金額単位:百万円)

発注者名		令和元年度		令和2年度		令和3年度	
		件数	請負金額	件数	請負金額	件数	請負金額
関東地方整備局	本局	1	1,480	1	1,470		
	下館河川事務所	5	651	11	2,052	2	108
	常陸河川国道事務所	2	191	3	469		
	宇都宮営繕事務所			1	62		
	宇都宮国道事務所	13	1,566	12	1,030	21	2,914
	鬼怒川ダム統合管理事務所	5	292	6	193	4	107
	日光砂防事務所	16	1,752	17	1,708	7	672
	渡良瀬川河川事務所	10	939	9	1,228	10	1,125
	利根川上流河川事務所	6	1,004	5	526	2	203
その他		1	3				
合計		59	7,881	65	8,741	46	5,132

【栃木県 県土整備部】

(金額単位:百万円)

発注者名		令和元年度		令和2年度		令和3年度	
		件数	請負金額	件数	請負金額	件数	請負金額
栃木県知事		46	7,001	96	13,108	76	10,862
宇都宮土木事務所		55	1,766	98	3,680	58	2,080
鹿沼土木事務所		45	1,361	78	2,975	38	1,167
日光土木事務所		64	1,784	64	2,082	62	1,877
真岡土木事務所		52	1,817	58	2,369	49	1,879
栃木土木事務所		55	1,761	95	3,408	60	2,036
矢板土木事務所		39	1,284	59	2,146	32	1,019
大田原土木事務所		64	1,558	88	2,835	72	2,366
烏山土木事務所		36	976	54	2,009	20	878
安足土木事務所		60	1,356	107	3,021	70	1,739
下水道管理事務所		11	158	4	42	4	29
公園事務所		13	204	5	58	5	54
合計		540	21,033	806	37,740	546	25,992

4. 市町別保証取扱高【7月単月】

(金額単位:百万円)

発注者名		年度		令和元年度		令和2年度		令和3年度	
		件数	請負金額	件数	請負金額	件数	請負金額		
市	宇都宮市	56	2,586	52	1,881	49	1,749		
	足利市	22	217	14	220	11	355		
	栃木市	27	777	31	618	21	632		
	佐野市	24	918	30	852	16	516		
	鹿沼市	16	334	15	927	7	85		
	日光市	17	382	24	494	17	375		
	小山市	8	112	10	196	9	1,367		
	真岡市	6	117	16	407	12	379		
	大田原市	4	48	2	44	3	170		
	矢板市	5	231	4	257	1	31		
	那須塩原市	21	661	7	140	15	364		
	さくら市	11	468	8	225	9	209		
	那須烏山市	4	47	11	456	6	83		
	下野市	14	345	20	443	3	75		
小計		235	7,250	244	7,170	179	6,394		
町	河内	上三川町	5	96	5	125	2	175	
	芳賀	益子町	3	86			3	42	
		茂木町	1	19	1	10	3	91	
		市貝町	1	5	3	32	1	18	
		芳賀町			1	11			
		下都賀	壬生町	5	131	8	790	7	199
		野木町	2	52	1	7	1	10	
	塩谷	塩谷町	2	14			1	6	
		高根沢町	3	73	3	162	2	35	
	那須	那須町	4	70	4	47	4	54	
那珂川町		1	9			2	26		
小計		27	560	26	1,188	26	661		
県外市区町村									
合計		262	7,811	270	8,358	205	7,055		

※市・町は実績の有無に関わらず表示しております。

4. 市町別保証取扱高【7月累計】

(金額単位:百万円)

発注者名		年度		令和元年度		令和2年度		令和3年度	
		件数	請負金額	件数	請負金額	件数	請負金額		
市	宇都宮市	158	6,764	186	10,846	169	9,795		
	足利市	68	1,263	71	2,015	66	1,113		
	栃木市	53	2,668	85	2,855	58	2,236		
	佐野市	57	3,204	74	1,959	67	2,396		
	鹿沼市	34	1,089	71	4,469	39	4,102		
	日光市	62	1,784	65	2,323	45	2,890		
	小山市	25	1,153	25	9,564	36	3,018		
	真岡市	31	1,230	29	589	31	673		
	大田原市	20	475	12	1,343	10	461		
	矢板市	16	712	11	552	7	222		
	那須塩原市	58	3,331	33	1,105	45	1,771		
	さくら市	22	767	23	637	28	904		
	那須烏山市	11	123	34	1,072	10	155		
	下野市	35	1,545	37	995	28	3,409		
小計		650	26,114	756	40,330	639	33,151		
町	河内	上三川町	12	211	14	521	11	354	
	芳賀	益子町	10	180	7	106	5	128	
		茂木町	4	53	7	118	4	118	
		市貝町	1	5	6	92	5	63	
		芳賀町			1	11	5	218	
		下都賀	壬生町	25	856	20	1,130	16	455
		野木町	2	52	4	295	3	34	
	塩谷	塩谷町	9	81	7	244	9	212	
		高根沢町	6	241	5	463	5	430	
	那須	那須町	12	136	16	277	9	114	
那珂川町		5	150	4	291	7	1,260		
小計		86	1,968	91	3,553	79	3,390		
県外市区町村		1	92			1	10		
合計		737	28,174	847	43,883	719	36,552		

※市・町は実績の有無に関わらず表示しております。

5. 中間前払金保証取扱高【7月累計】

(金額単位:百万円)

発注者名		年度	令和元年度		令和2年度		令和3年度	
			件数	請負金額	件数	請負金額	件数	請負金額
県	栃木県知事(県土整備部)		5	584	1	140	6	1,647
	宇都宮土木事務所		2	62	2	77		
	鹿沼土木事務所				1	27	1	90
	日光土木事務所		3	94			2	94
	真岡土木事務所				2	92	-2	-63
	栃木土木事務所		2	61	2	95	1	44
	安足土木事務所		4	113	5	172	4	212
	県西環境森林事務所		1	23	1	36	1	48
	矢板森林管理事務所		1	33				
	今市発電管理事務所				1	107		
	栃木県立栃木商業高等学校長				1	36		
小計			18	974	16	786	13	2,073
市	宇都宮市		1	211	2	113	4	584
	足利市		1	66			2	309
	栃木市		1	106	5	758		
	佐野市		2	476	3	35	2	67
	鹿沼市				2	35	1	42
	日光市				1	10		
	小山市		2	38	1	71		
	真岡市							
	大田原市				1	13	1	24
	矢板市							
	那須塩原市				1	541		
	さくら市							
	那須烏山市							
下野市								
小計			7	899	16	1,578	10	1,028
町	河内	上三川町						
	芳賀	益子町						
		茂木町						
		市貝町						
		芳賀町						
	下都賀	壬生町		1	11	2	26	
		野木町		-	-			
	塩谷	塩谷町		-	-	-	-	
高根沢町							1	323
那須	那須町							
	那珂川町							
小計			1	11	2	26	1	323
地方公社	道路公社				1	149		
	小計				1	149		
合計			26	1,884	35	2,541	24	3,425

※「真岡土木事務所」は、令和2年度保証分について取消があったため、マイナスとなっています。

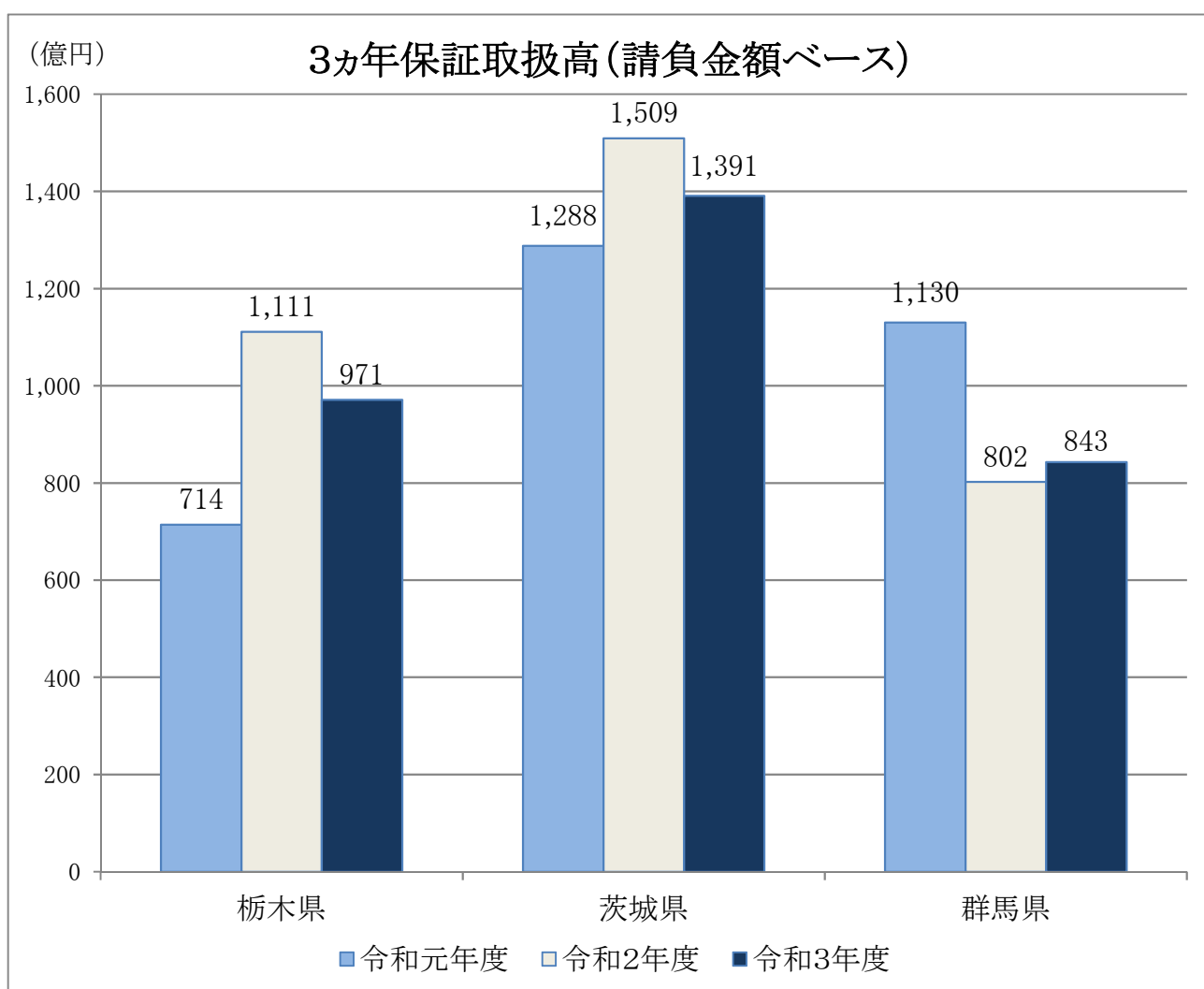
※市・町は実績の有無に関わらず表示しております。

※「-」は制度未導入であったことを表しております。

参考) 北関東3県保証取扱高①【7月累計】

(金額単位:百万円)

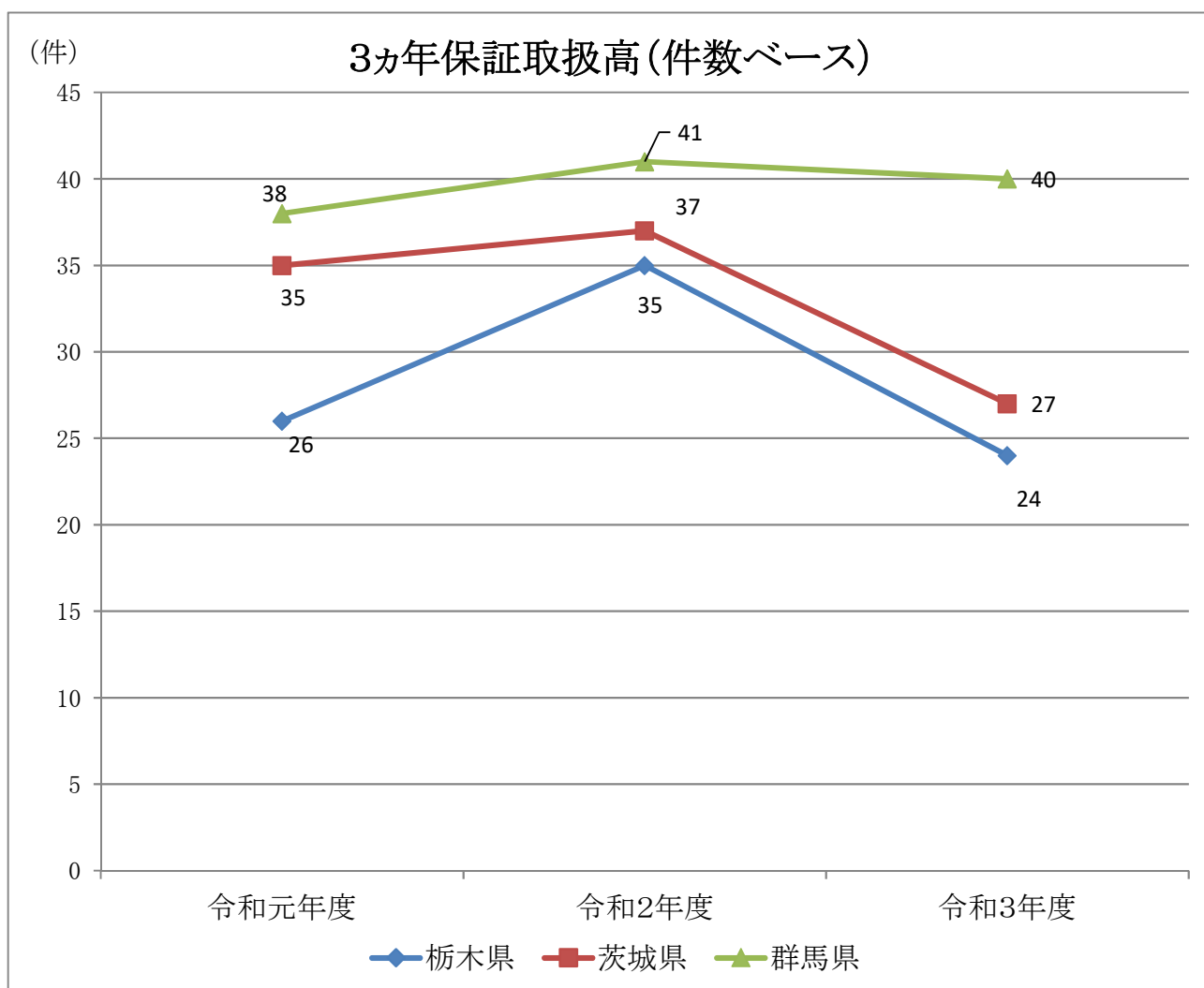
発注者名	栃木県		茨城県		群馬県	
	件数	請負金額	件数	請負金額	件数	請負金額
国	83	6,475	171	25,164	98	12,072
独立行政法人等	23	18,453	55	14,441	20	4,489
県	626	28,743	923	31,409	1,002	22,241
市町村	719	36,552	1,099	55,786	1,191	36,242
地方公社	14	830	15	570	13	387
その他	32	6,052	81	11,782	103	8,936
合計	1,497	97,108	2,344	139,156	2,427	84,370



参考) 北関東3県保証取扱高② (中間前払金保証) 【7月累計】

(金額単位:百万円)

発注者名	栃木県		茨城県		群馬県	
	件数	請負金額	件数	請負金額	件数	請負金額
国			1	304		
独立行政法人等						
県	13	2,073	15	1,808	32	2,352
市町村	11	1,351	10	1,995	7	629
地方公社			1	126		
その他					1	137
合計	24	3,425	27	4,234	40	3,119



◆経営改善支援サービスのご紹介◆

当社では平成27年度から「経営改善支援サービス」を実施しています。
 サービスの内容は、建設企業から毎期ご提出いただく決算書を基に作成する「財務診断レポート(e診断)」に加え、「電話による経営相談(e相談)」「訪問コンサルティング(eコンサル)」によって経営改善のお手伝いをさせていただくものです。
 なお、サービスはすべて無料です。

【e診断】

決算書を基に財務診断レポートを作成します。
 「収益性」「活動性」「流動性」「健全性」「生産性」に関する全10指標を基に評価点を算出することで、自社の強み・弱みが分かります。また、同業種・同規模の平均値及び中央値との比較もできます。

【e相談】

財務診断レポートを基に、電話による経営相談を行います。

【eコンサル】

訪問してヒアリングを行い、改善計画書作成や課題解決策をご提示します（訪問は最大3回まで）。

◆建設業景況調査のご紹介◆

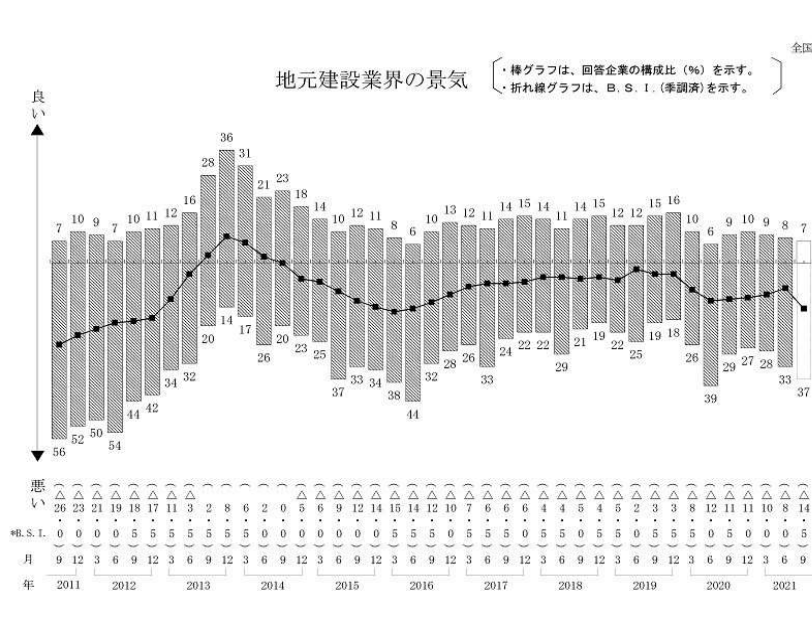
当社では、建設企業の意識調査として、経営動向(地元建設業界の景気、受注、資金繰り、金融、資材、労務及び収益の状況)、経営上の問題点について、四半期ごとに「建設業景況調査」をまとめています。
 このたび、2021年度第1回(2021年4月～6月実績)がまとまりましたので、ご紹介します。

【全国版】(保証会社3社調べ)

当社ほか北海道建設業信用保証株式会社、西日本建設業保証株式会社の三保証会社合同で公表しています。

<調査結果(抜粋)>

- 今期…地元建設業界の景気は、「悪い」傾向が強まっている。
- 来期…地元建設業界の景気は、「悪い」傾向が強まる見通しとなっている。



東日本大震災【被災地版】(当社調べ)として、栃木県を含む東日本大震災により被害があった地域の建設企業の景気動向も公表しています。

【被災地版】【全国版】とも、詳細はHPにてご覧いただけます。

<https://www.ejcs.co.jp/report/situation.html>