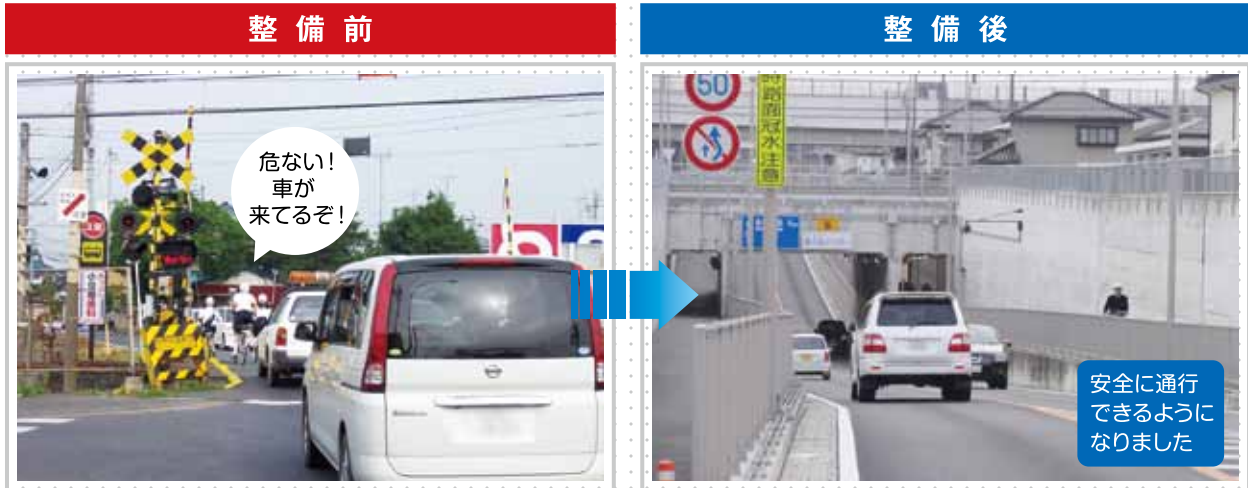
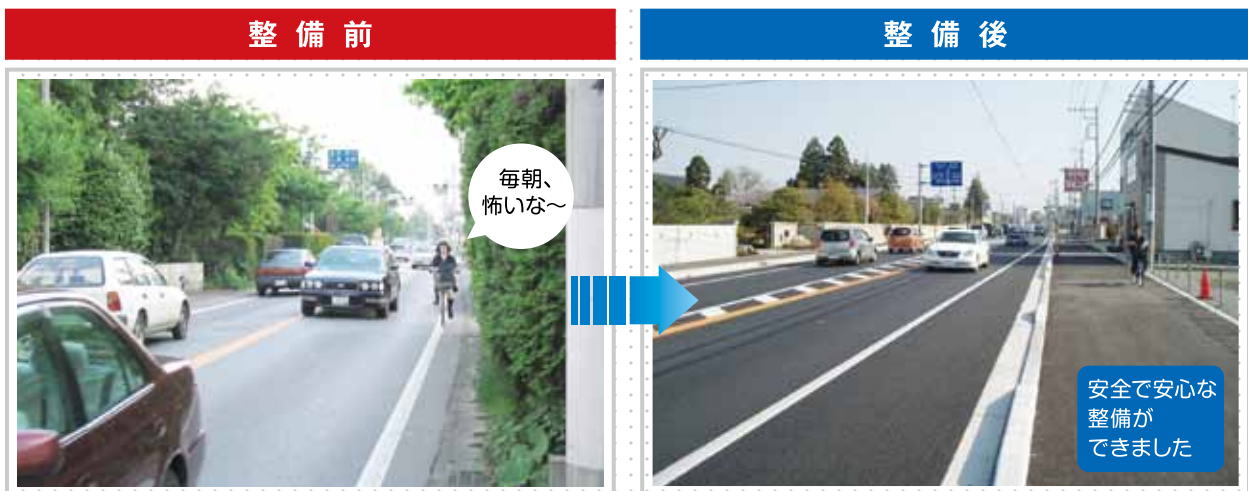


# 公共事業は地域の危険箇所解消に役立っています。

## 県道明野間々田線【小山市間々田】



## 県道氏家宇都宮線（白沢街道）【宇都宮市海道町】



建設工事のご相談は、お近くの建設業協会各支部にお気軽にお問い合わせください。

**社団法人 栃木県建設業協会**

〒321-0933 栃木県宇都宮市築瀬町1958-1

TEL.028-639-2611(代) FAX.028-639-2985 URL <http://www.tochiken.or.jp/>

- 宇都宮支部 / TEL.028-636-5221
- 日光支部 / TEL.0288-54-0140
- 鹿沼支部 / TEL.0289-65-2020
- 下都賀支部 / TEL.0282-24-5420
- 安蘇支部 / TEL.0283-24-3838

- 足利支部 / TEL.0284-71-0044
- 塩谷支部 / TEL.0287-43-0142
- 那須支部 / TEL.0287-22-2124
- 烏山支部 / TEL.0287-82-3161
- 芳賀支部 / TEL.0285-82-2051