

# 平成28年1月の「大雪」に伴う気象状況

1月17日から18日にかけて、本州南岸を通過した低気圧の影響により関東甲信地方を中心に大雪となりました。

栃木県では17日夜から18日昼過ぎにかけ雪が降り、北部山地を中心に大雪となりました。宇都宮の最深積雪は6cmを観測し、北部山地の日光市土呂部で43cm、那須高原で34cmを観測しました。この大雪の影響により、鉄道の運休、道路の一部通行規制等の交通障害が発生しました。

[出所：宇都宮地方気象台]

## 昼夜を問わず復旧活動を展開



国道120号（日光市中宮祠付近）



国道120号（日光市中宮祠戦場ヶ原付近）



川俣温泉・川治線（日光市野門付近）



国道120号（日光市湯元付近）



川俣温泉・川治線（日光市川俣付近）



川俣温泉・川治線（日光市野門付近）



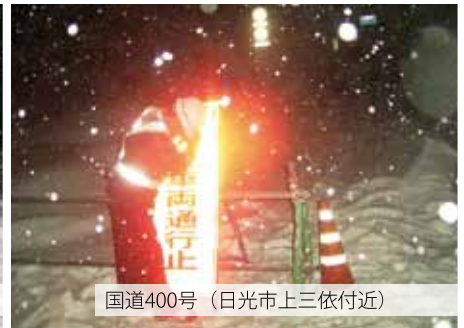
川俣温泉・川治線（日光市野門付近）



滝沢野崎停車場線（大田原市佐久山付近）



国道121号（日光市五十里付近）



国道400号（日光市上三依付近）



国道400号（那須塩原市上塩原付近）



国道400号（那須塩原市上塩原付近）



県道10号（宇都宮市駅前通り付近）



県道伊王野白河線（那須町追分付近）



町道山中水原線（那須町水原付近）



県道10号（宇都宮市駅前通り宮島町付近）

栃木県建設業協会の会員が情報をお届けしています。