

前払保証実績からみた

栃木県内の公共工事動向

平成26年4月



 東日本建設業保証株式会社 栃木支店

目次

1. 4月の状況	1
2. 発注者別前払保証取扱高	3
3. 市町別前払保証取扱高	4
4. 大型工事一覧	5
5. 中間前払金保証実績	6
トピックス	7

前払保証取扱高統計について

○ 集計対象

・ 当社の保証により前払金が支出された公共工事（調査、測量、設計等の業務委託を含む）で、工事場所が栃木県であるものを集計しています。

○ 集計基準

・ 集計は、当社が前払保証契約を行なった日（保証契約日といいます）を基準としています。工事の請負契約日と保証契約日との間には、若干のタイムラグ（概ね半月以内）が発生する場合があります。

・ 請負金額は、工事が2年度以上にわたる場合、年度対象額を集計しています。

1. 4月の状況

(1) 全般の状況

【金額単位:百万円】

発注者名	平成26年度			平成25年度			対前年度増減額			対前年度増減率(%)		
	件数	請負金額	保証金額	件数	請負金額	保証金額	件数	請負金額	保証金額	件数	請負金額	保証金額
国	15	962	416	26	1,447	587	-11	-484	-171	-42.3	-33.5	-29.1
独立行政法人等	8	495	107	4	172	39	4	323	67	100.0	187.8	172.2
県	172	4,327	1,855	265	7,214	3,118	-93	-2,886	-1,262	-35.1	-40.0	-40.5
市 町	74	7,191	2,413	77	7,269	2,001	-3	-78	412	-3.9	-1.1	20.6
地方公社				4	102	34	-4	-102	-34			
その他	8	2,502	427	3	27	11	5	2,475	416	166.7	9,122.8	3,634.4
合計	277	15,478	5,220	379	16,233	5,792	-102	-754	-571	-26.9	-4.6	-9.9

【概況】

当月は、件数が277件（前年同月比26.9%減）、請負金額が154億78百万円（同4.6%減）、保証金額が52億20百万円（同9.9%減）となり、件数、請負金額、保証金額とも前年同月を下回った。

(2) 請負金額における対前年度比較

【国】

国土交通省の減少等により、前年同月を33.5%下回った。

【独立行政法人等】

東日本高速道路（株）の増加等により、前年同月を187.8%上回った。

【県】

県土整備部の減少等により、前年同月を40.0%下回った。

【市町】

市の減少により、前年同月を1.1%下回った。

【地方公社】

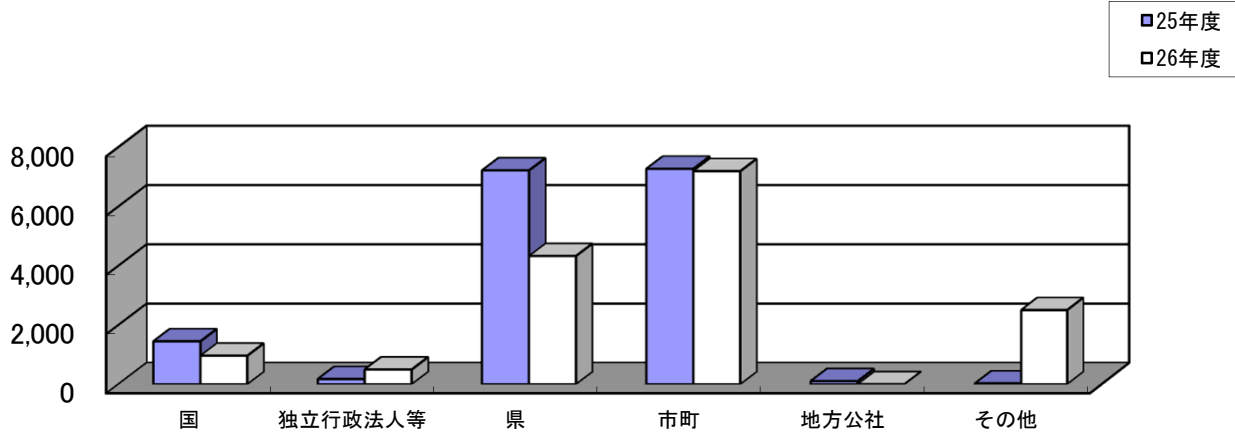
今年度、取扱なし。

【その他】

事務組合の増加等により、前年同月を9,122.8%上回った。

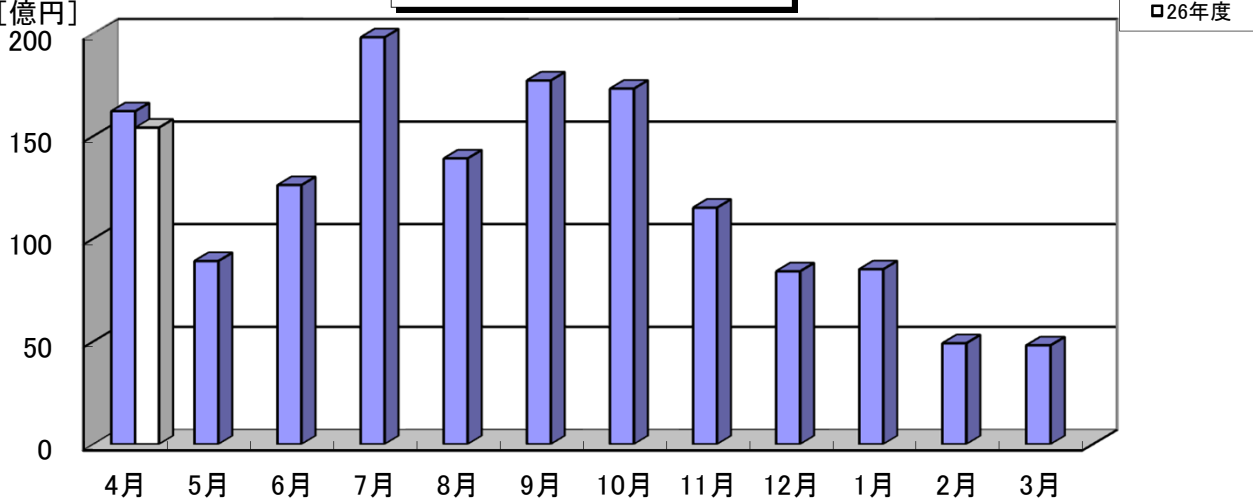
発注者別前払保証取扱高(単月:請負金額)

[百万円]



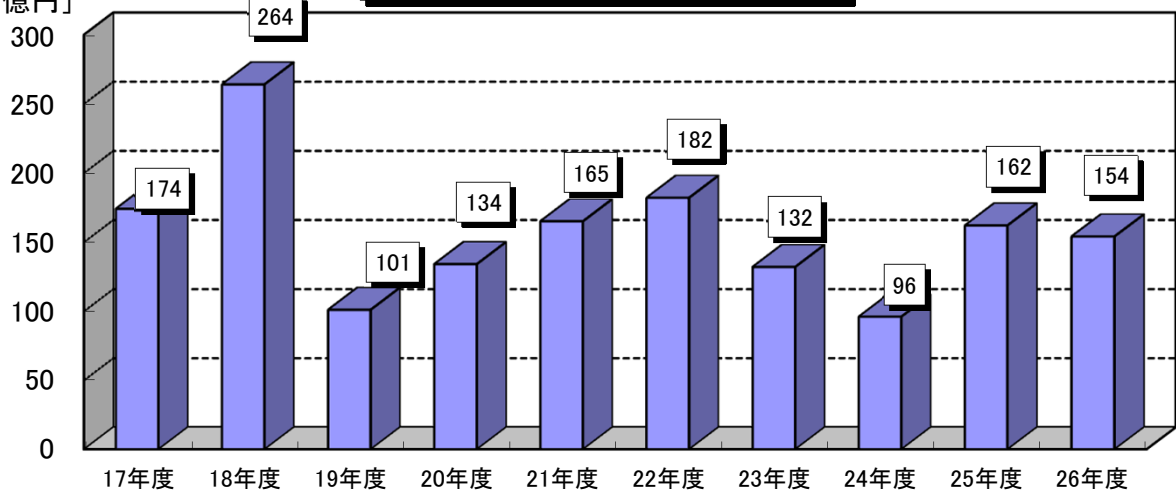
請負金額の月別推移(単月)

[億円]



請負金額の過去10年間推移(単月)

[億円]



2. 発注者別前払保証取扱高

【金額単位:千円】

発注者名	年度	平成26年度			平成25年度		
		件数	請負金額	保証金額	件数	請負金額	保証金額
国	法務省				1	9,345	1,860
	農林水産省 関東森林管理局	3	138,974	62,490	6	102,564	37,404
	国土交通省 関東地方整備局	12	823,219	353,992	19	1,335,153	548,388
	小計	15	962,193	416,482	26	1,447,062	587,652
独立行政法人等	東日本高速道路(株)関東支社	3	432,330	86,350	1	136,500	27,300
	日本年金機構	1	21,168	8,400			
	水資源機構	2	20,736	6,195	3	35,679	12,130
	国立高等専門学校機構	2	21,276	6,372			
	小計	8	495,510	107,317	4	172,179	39,430
県	県土整備部	158	3,963,284	1,699,722	249	6,779,914	2,910,499
	農政部	1	145,105	59,300	1	12,075	4,830
	環境森林部	4	83,430	34,282	7	200,256	100,288
	警察本部	7	53,730	23,464	4	64,638	27,674
	企業局	2	82,004	38,565	2	34,915	13,920
	その他				2	122,589	60,800
	小計	172	4,327,553	1,855,333	265	7,214,388	3,118,011
市町	市	67	6,568,916	2,161,264	66	6,751,700	1,830,290
	町	7	622,453	252,250	11	518,034	171,153
	小計	74	7,191,370	2,413,514	77	7,269,734	2,001,444
地方公社	開発公社				1	58,968	23,580
	道路公社				3	43,827	10,450
	小計				4	102,795	34,030
その他	事務組合	5	2,422,639	391,700	1	8,316	2,400
	土地改良区				1	3,139	1,255
	土地区画整理組合			4,500	1	15,676	7,800
	電気、ガス、郵便、放送事業	3	79,693	31,600			
	小計	8	2,502,332	427,800	3	27,132	11,455
合計		277	15,478,959	5,220,446	379	16,233,290	5,792,023

注) 土地区画整理組合の過年度保証分について、保証金額の増額変更があったため変更日(平成26年4月)をもって保証金額増額分を計上しています。

3. 市町別前払保証取扱高

【金額単位:千円】

市町名		年度	平成26年度			平成25年度		
			件数	請負金額	保証金額	件数	請負金額	保証金額
市	宇都宮市		9	514,475	261,227	11	760,295	360,974
	足利市		21	581,482	230,700	11	129,297	51,300
	栃木市				161,810	7	2,839,074	444,740
	佐野市		2	20,228	22,787	7	22,816	7,373
	鹿沼市		5	411,028	164,100	6	773,214	210,500
	日光市		7	1,320,333	295,890	6	497,633	161,610
	小山市		3	652,536	222,800	3	391,077	154,400
	真岡市		8	200,011	94,900	5	96,033	46,400
	大田原市					1	30,418	15,200
	矢板市		1	6,480	3,240	2	255,500	127,756
	那須塩原市		6	2,753,230	628,600	3	753,480	156,400
	さくら市		3	69,347	54,385	2	78,645	39,237
	那須烏山市		1	5,011	2,500			4,800
	下野市		1	34,752	18,325	2	124,215	49,600
小計			67	6,568,916	2,161,264	66	6,751,700	1,830,290
町	河内	上三川町				5	425,130	131,769
	芳賀	茂木町				2	59,199	26,000
		芳賀町	1	36,190	18,090			
	下都賀	壬生町				2	16,485	6,500
		(岩舟町)				1	6,510	2,604
	那須	那須町	6	586,262	234,160	1	10,710	4,280
小計			7	622,453	252,250	11	518,034	171,153
合計			74	7,191,370	2,413,514	77	7,269,734	2,001,444

注) 岩舟町には合併前(旧岩舟町)の実績を表示しています。

注) 栃木市及び那須烏山市の過年度保証分について、保証金額の増額変更があったため変更日(平成26年4月及び同25年4月)をもって保証金額増額分を計上しています。

4. 大型工事一覧

※国、独立行政法人等：請負金額5億円以上

※県、市町、地方公社、その他：請負金額3億円以上

【金額単位：千円】

区分	発注者名	工事名	請負金額	取扱月	参考 (総請負金額)
市	日光市	中心市街地活性化事業 小倉町周辺整備施設 新築工事(建築)	810,379	4月	944,422
	小山市	(仮称)健康医療介護総合支援センター建設工事	406,620	4月	—
	町	那須塩原市	平成26年度 那須塩原市住宅除染作業業務委託	2,103,840	4月
西那須野中学校管理教室棟改築工事			496,260	4月	—
その他	南那須地区 広域行政事務組合	し尿処理施設基幹改良整備工事	535,663	4月	620,508
	大田原地区 広域消防組合	大田原地区広域消防組合消防本部(消防署)庁 舎建設事業 建築工事	1,326,240	4月	1,657,800
		大田原地区広域消防組合消防本部(消防署)庁 舎建設事業 電気設備工事	326,592	4月	408,240

5. 中間前払金保証実績

※「市」「町」は、制度導入済みの箇所を表示しております。

【金額単位：千円】

区分	発注者名	平成26年度			平成25年度		
		件数	請負金額	保証金額	件数	請負金額	保証金額
県	栃木県（県土整備部）				5	780,900	141,825
	栃木県安足土木事務所				2	53,235	10,520
	栃木県宇都宮土木事務所	2	79,120	10,286	2	38,493	5,503
	栃木県鹿沼土木事務所				2	47,670	9,504
	栃木県栃木土木事務所	2	67,308	13,300	1	62,034	8,862
	栃木県県西環境森林事務所				2	57,750	11,550
	小計	4	146,428	23,586	14	1,040,082	187,764
市	宇都宮市						
	足利市						
	栃木市	1	331,800	66,360			
	佐野市	1	77,252	15,450			
	鹿沼市				2	109,536	21,800
	日光市						
	小山市						
	真岡市						
	大田原市						
	矢板市						
	那須塩原市	1	42,630	4,200			
	さくら市	1	98,700	19,740			
	那須烏山市				1	24,150	4,800
	下野市	1	39,979	7,900			
	小計	5	590,362	113,650	3	133,686	26,600
町	上三川町						
	壬生町						
	高根沢町						
	那須町						
	那珂川町						
	小計						
その他	真岡市亀山北土地区画整理組合	1	23,112	4,500			
	小計	1	23,112	4,500			
	合計	10	759,903	141,736	17	1,173,768	214,364

トピックス

◎ 当社からのお知らせ

◆ 地域建設業経営強化融資制度に関するお知らせー(当社子会社)建設経営サービス◆

当社子会社の建設経営サービス(略称:KKS)では、国土交通省創設の地域建設業経営強化融資制度に基づく「KKS出来高融資」について、被災地域で復旧・復興工事等を施工される”元請企業”の皆様を対象とした金利優遇キャンペーンを実施します。

同制度を採用している公共発注機関の工事では、工事請負代金債権の譲渡を前提に、工事出来高に応じた円滑な融資が受けられます。

同制度に関し、ご興味のある方は、当社までお気軽にお問い合わせ下さい。

【KKS出来高融資】復興応援キャンペーン

融資の適用金利を0.4%軽減します(適用後金利2.5%/年、通常の適用金利2.9%/年)

被災地域(※)に本店を有する元請建設企業様、または被災地域において行われる建設工事を施工する元請建設企業様が対象となります

平成27年3月末までのお申込が対象となります

(※)被災地域とは、東日本大震災に際し災害救助法が適用された市町村の区域(東京都を除く)

復興応援金利キャンペーン

通常の適用金利(年利2.9%)を**0.4%軽減**します!

通常の適用金利
年**2.9%**

0.4%軽減

キャンペーン適用後金利

年**2.5%**

実質金利は...

融資金額	融資期間	お客様ご負担額※ (年利2.9%)	お客様ご負担額※ (年利2.5%)	実質金利※
1,000万円	40日	11,622円(助成後)	7,239円(助成後)	年 0.7%
2,000万円		32,444円(助成後)	23,677円(助成後)	年 1.1%

※融資金額・融資期間等により助成金の額が変わりますので融資案件毎に実質金利は変動します。

※社会福祉法人が発注する「公益的民間工事」は対象外とさせていただきます。

◆ 建設業景況調査(平成25年第4回)のご案内◆

当社では、建設企業の意識調査として、四半期毎に「建設業景況調査」をまとめています。本調査は、全国の建設企業の景気動向を総合的に迅速且つ的確に把握することを目的としています。調査項目は、経営動向及び経営上の問題点です。


また、東日本大震災により甚大な被害のあった地域の建設企業の意識調査として「東日本大震災 被災地版」を別途まとめています。

当社ホームページにて公開しておりますので、是非、ご覧下さい。

【 ホームページアドレス : <http://www.ejcs.co.jp/report/disaster.html> 】



東日本建設業保証株式会社 栃木支店
〒321-0933 栃木県宇都宮市築瀬町1958-1
(栃木県建設産業会館3F)

TEL 028-639-2388
FAX  0120-027-316

本社
〒104-8438 東京都中央区築地5丁目5番12号
浜離宮建設プラザ

TEL 03-3545-5120
URL <http://www.ejcs.co.jp/>