

前払金保証工事から見た

栃木県内の公共工事動向

令和元年7月

CONTENTS

1. 7月単月P.1
2. 7月累計P.2
3. 発注者別保証取扱高①P.3
発注者別保証取扱高②(国土交通省・県土整備部 内訳)P.4
4. 市町別保証取扱高P.5
5. 中間前払金保証取扱高P.6
参考) 北関東3県保証取扱高①P.7
北関東3県保証取扱高②(中間前払金保証)P.8
トピックスP.9



東日本建設業保証株式会社 栃木支店

〒321-0933 宇都宮市築瀬町1958-1 栃木県建設産業会館3階

TEL 028-639-2388 FAX 0120-027-316(フリーダイヤル)

URL <https://www.ejcs.co.jp/>

前払保証取扱高統計について

▶ 集計対象

- 当社の保証により、前払金が支出された公共工事(設計・調査・測量等の業務委託を含む)で、工事場所が栃木県であるものを集計しています。

▶ 集計基準

- 契約変更により請負金額に増減があっても、前払金に影響がない場合には、増減額相当分は計上していません。
- 継続工事等年度区分工事においては、前払金に対応する当該年度請負金額相当額を計上しています。
- 本統計は、保証契約締結日で集計しているため、請負契約締結日との間には、若干のタイムラグ(概ね半月以内)があります。

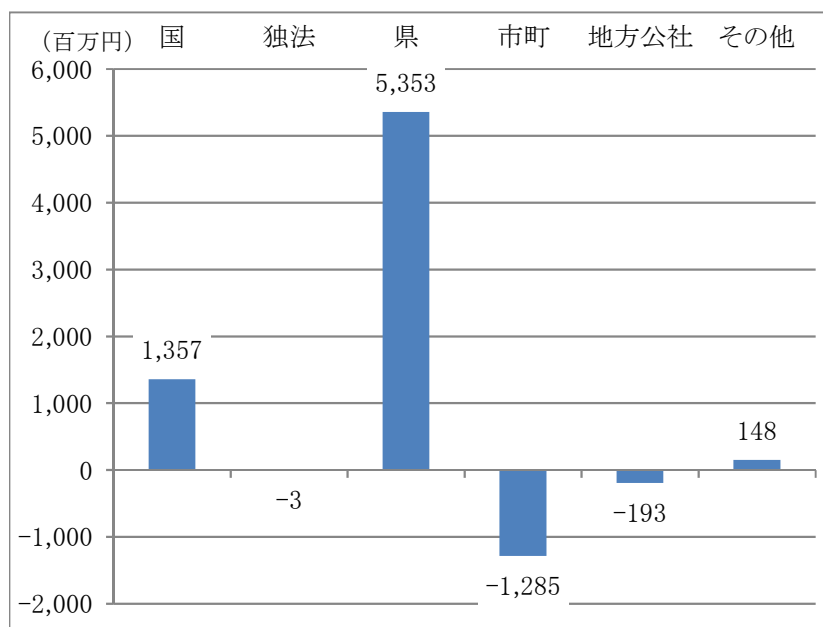
1. 7月単月

(1) 概況 *前年同月と比較し『件数は2桁の増加、請負金額は著しい増加』*

(金額単位:百万円)

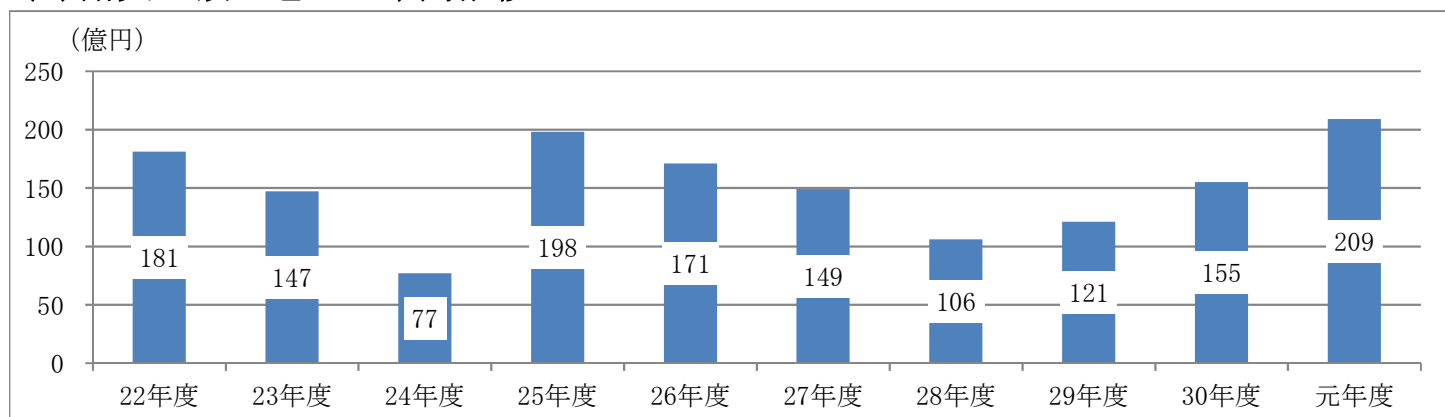
発注者名	平成29年度		平成30年度		令和元年度		対前年度増減率(%)	
	件数	請負金額	件数	請負金額	件数	請負金額	件数	請負金額
国	13	968	15	1,027	23	2,384	53.3	132.2
独立行政法人等	2	307	2	86	2	82	0.0	-4.6
県	124	4,808	170	4,465	213	9,819	25.3	119.9
市町	236	5,451	265	9,096	262	7,811	-1.1	-14.1
地方公社	4	88	8	442	8	248	0.0	-43.7
その他	7	520	8	417	8	566	0.0	35.6
合計	386	12,145	468	15,535	516	20,913	10.3	34.6

(2) 発注者別の増減額(対前年度)及び主な増減



主な増減(請負金額)	
国	国土交通省にて、前年度比912百万円の増加
県	県土整備部にて、前年度比5,141百万円の増加
市町	宇都宮市にて、前年度比854百万円の減少 鹿沼市にて、前年度比807百万円の減少

(3) 請負金額の過去10年間推移



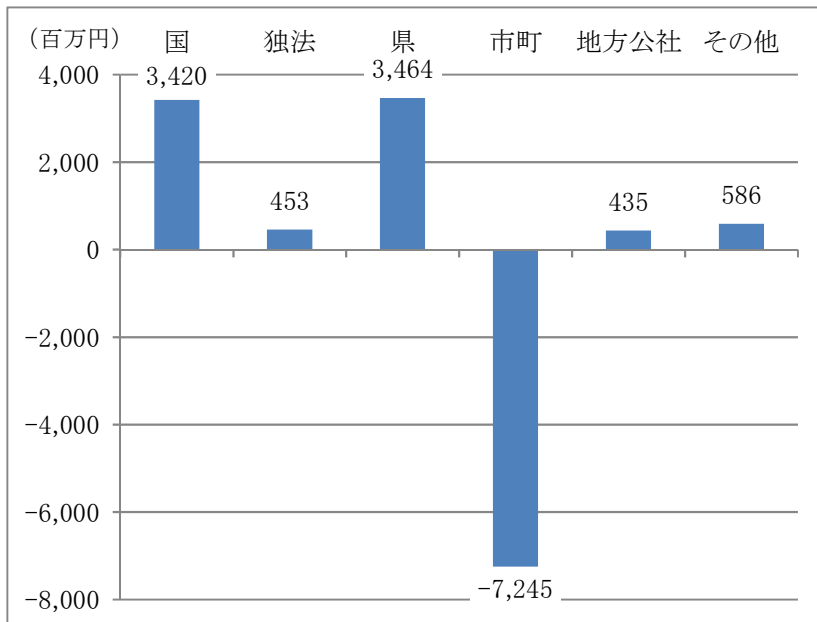
2. 7月累計

(1) 概況 *前年同期と比較し『件数は堅調な増加、請負金額は微増』*

(金額単位:百万円)

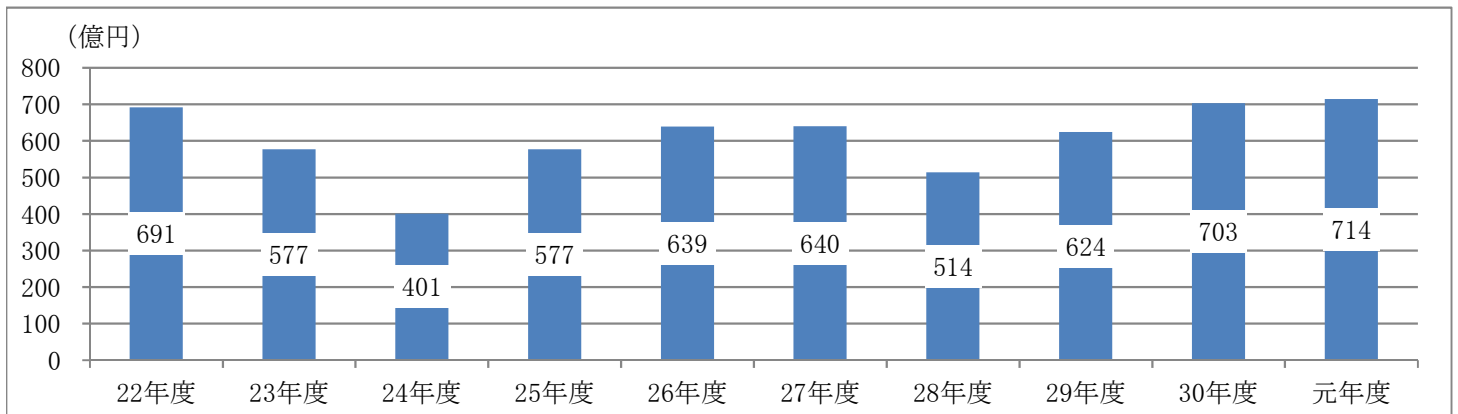
発注者名	平成29年度		平成30年度		令和元年度		対前年度増減率(%)	
	件数	請負金額	件数	請負金額	件数	請負金額	件数	請負金額
国	70	4,664	81	6,823	92	10,243	13.6	50.1
独立行政法人等	13	1,839	11	4,324	18	4,777	63.6	10.5
県	413	26,141	568	20,526	635	23,991	11.8	16.9
市町	697	25,673	741	35,420	737	28,174	-0.5	-20.5
地方公社	14	704	18	853	19	1,288	5.6	51.0
その他	33	3,379	26	2,412	23	2,999	-11.5	24.3
合計	1,240	62,402	1,445	70,360	1,524	71,475	5.5	1.6

(2) 発注者別の増減額(対前年度)及び主な増減



主な増減(請負金額)	
国	国土交通省にて、前年度比2,472百万円の増加
県	県土整備部にて、前年度比4,931百万円の増加
市町	宇都宮市にて、前年度比5,223百万円の減少 日光市にて、前年度比3,446百万円の減少

(3) 請負金額の過去10年間推移



3. 発注者別保証取扱高①【7月累計】

(金額単位:百万円)

発注者名		年度	平成29年度		平成30年度		令和元年度	
			件数	請負金額	件数	請負金額	件数	請負金額
国	内閣府	1	11					
	防衛省					1	381	
	法務省			1	334	5	804	
	財務省	1	17	1	34	1	10	
	農林水産省	19	465	22	973	24	1,109	
	国土交通省	47	4,103	55	5,409	59	7,881	
	裁判所			2	72			
	環境省	2	65			2	56	
小計		70	4,664	81	6,823	92	10,243	
独立行政法人等	国立大学法人	1	267	1	124	2	64	
	東日本高速道路(株)	6	1,033	7	3,780	9	3,727	
	水資源機構	4	440	3	419	5	881	
	国立高等専門学校機構	1	23					
	高齢・障害・求職者雇用支援機構					2	103	
	その他	1	75					
小計		13	1,839	11	4,324	18	4,777	
県	県土整備部	346	21,526	491	16,101	540	21,033	
	農政部	16	360	16	340	13	340	
	環境森林部	16	363	24	778	38	1,274	
	警察本部	10	61	9	59	11	79	
	企業局	20	605	22	665	21	1,129	
	その他	5	3,224	6	2,580	12	134	
小計		413	26,141	568	20,526	635	23,991	
市町	市内	624	22,658	636	32,225	650	26,114	
	町	72	2,499	100	2,376	86	1,968	
	県外市区町村	1	515	5	818	1	92	
	小計	697	25,673	741	35,420	737	28,174	
地方公社	土地開発公社	4	186	1	12	4	291	
	住宅供給公社			2	74			
	道路公社	7	411	13	743	9	837	
	農業振興公社	3	106	2	22	6	159	
小計		14	704	18	853	19	1,288	
その他	事務組合	6	120	7	547	8	2,153	
	日本下水道事業団	2	66	7	652	6	649	
	地方独立行政法人	1	5					
	その他の出資法人	1	32			1	23	
	共済組合	1	3	1	5			
	森林・農協・漁協組合(連合会)	6	169	2	65	3	54	
	土地区画整理組合	8	311	4	97	5	118	
	電気、ガス、郵便、放送事業			1	9			
	その他の公共団体	1	13					
	学校法人等	2	544	1	332			
補助法人(社会福祉法人等)	5	2,110	3	702				
小計		33	3,379	26	2,412	23	2,999	
合計		1,240	62,402	1,445	70,360	1,524	71,475	

3. 発注者別保証取扱高②(国土交通省・県土整備部 内訳)【7月累計】

【国土交通省】

(金額単位:百万円)

発注者名		平成29年度		平成30年度		令和元年度	
		件数	請負金額	件数	請負金額	件数	請負金額
関東地方整備局	本局	2	488	2	632	1	1,480
	下館河川事務所	3	174	3	175	5	651
	常陸河川国道事務所	1	64	1	57	2	191
	宇都宮営繕事務所	1	151				
	宇都宮国道事務所	6	910	11	1,577	13	1,566
	鬼怒川ダム統合管理事務所	10	341	11	406	5	292
	日光砂防事務所	13	686	14	1,245	16	1,752
	渡良瀬川河川事務所	6	487	9	1,098	10	939
	利根川上流河川事務所	5	798	3	211	6	1,004
その他				1	4	1	3
合計		47	4,103	55	5,409	59	7,881

【栃木県 県土整備部】

(金額単位:百万円)

発注者名		平成29年度		平成30年度		令和元年度	
		件数	請負金額	件数	請負金額	件数	請負金額
栃木県知事		44	14,959	49	3,168	46	7,001
宇都宮土木事務所		49	1,394	60	1,786	55	1,766
鹿沼土木事務所		41	644	37	1,154	45	1,361
日光土木事務所		38	1,155	69	2,142	64	1,784
真岡土木事務所		22	526	41	1,572	52	1,817
栃木土木事務所		21	546	45	1,110	55	1,761
矢板土木事務所		23	449	33	928	39	1,284
大田原土木事務所		41	686	61	1,809	64	1,558
烏山土木事務所		22	337	28	1,103	36	976
安足土木事務所		39	657	58	1,237	60	1,356
下水道管理事務所		2	91	7	61	11	158
公園事務所		4	76	3	25	13	204
合計		346	21,526	491	16,101	540	21,033

4. 市町別保証取扱高【7月累計】

(金額単位:百万円)

発注者名		年度	平成29年度		平成30年度		令和元年度	
			件数	請負金額	件数	請負金額	件数	請負金額
市	宇都宮市		168	5,643	170	11,987	158	6,764
	足利市		52	740	69	986	68	1,263
	栃木市		65	2,192	63	2,245	53	2,668
	佐野市		54	1,579	43	832	57	3,204
	鹿沼市		28	396	33	1,655	34	1,089
	日光市		58	3,852	59	5,231	62	1,784
	小山市		33	2,300	40	3,040	25	1,153
	真岡市		30	822	31	1,275	31	1,230
	大田原市		23	397	13	360	20	475
	矢板市		13	324	7	181	16	712
	那須塩原市		48	3,114	48	1,818	58	3,331
	さくら市		23	538	17	505	22	767
	那須烏山市		8	101	11	162	11	123
	下野市		21	654	32	1,944	35	1,545
小計			624	22,658	636	32,225	650	26,114
町	河内	上三川町	6	105	8	282	12	211
	芳賀	益子町	14	216	13	247	10	180
		茂木町	2	364	4	66	4	53
		市貝町	-1	-18	2	37	1	5
		芳賀町	5	143	6	140		
	下都賀	壬生町	18	233	21	273	25	856
		野木町	3	307	5	63	2	52
	塩谷	塩谷町	3	70	11	274	9	81
		高根沢町	2	281	5	422	6	241
	那須	那須町	15	389	15	140	12	136
那珂川町		5	404	10	426	5	150	
小計			72	2,499	100	2,376	86	1,968
県外市区町村			1	515	5	818	1	92
合計			697	25,673	741	35,420	737	28,174

※市・町は実績の有無に関わらず表示しております。

※「市貝町」は平成28年度保証分について、平成29年7月に保証契約の取消があったため、件数・請負金額ともにマイナスになっています。

5. 中間前払金保証取扱高【7月累計】

(金額単位:百万円)

発注者名		年度	平成29年度		平成30年度		令和元年度		
			件数	請負金額	件数	請負金額	件数	請負金額	
国	日光森林管理署				1	35			
	小計				1	35			
県	栃木県知事(県土整備部)		3	461	2	305	5	584	
	宇都宮土木事務所		4	206	2	61	2	62	
	鹿沼土木事務所		3	128	1	43			
	日光土木事務所		2	80	1	45	3	94	
	栃木土木事務所		3	75	1	45	2	61	
	矢板土木事務所		2	55					
	烏山土木事務所		2	65					
	安足土木事務所		2	110	3	68	4	113	
	県西環境森林事務所		1	34			1	23	
	矢板森林管理事務所						1	33	
	小計		22	1,219	10	568	18	974	
市	宇都宮市		1	145	1	45	1	211	
	足利市				2	61	1	66	
	栃木市		5	511	1	18	1	106	
	佐野市		1	233	1	83	2	476	
	鹿沼市		2	86	1	65			
	日光市		5	358					
	小山市						2	38	
	真岡市								
	大田原市				1	28			
	矢板市								
	那須塩原市		1	17					
	さくら市		1	404					
	那須烏山市								
下野市									
	小計		16	1,756	7	303	7	899	
町	河内	上三川町							
	芳賀	益子町							
		茂木町			1	21			
		市貝町		-	-				
	下都賀	芳賀町							
		壬生町		1	14			1	11
		野木町		-	-	-	-	-	-
	塩谷	塩谷町		-	-	-	-	-	-
		高根沢町							
那須	那須町								
	那珂川町								
	小計		1	14	1	21	1	11	
その他	補助法人(社会福祉法人等)		1	302	1	353			
	小計		1	302	1	353			
合計			40	3,292	20	1,281	26	1,884	

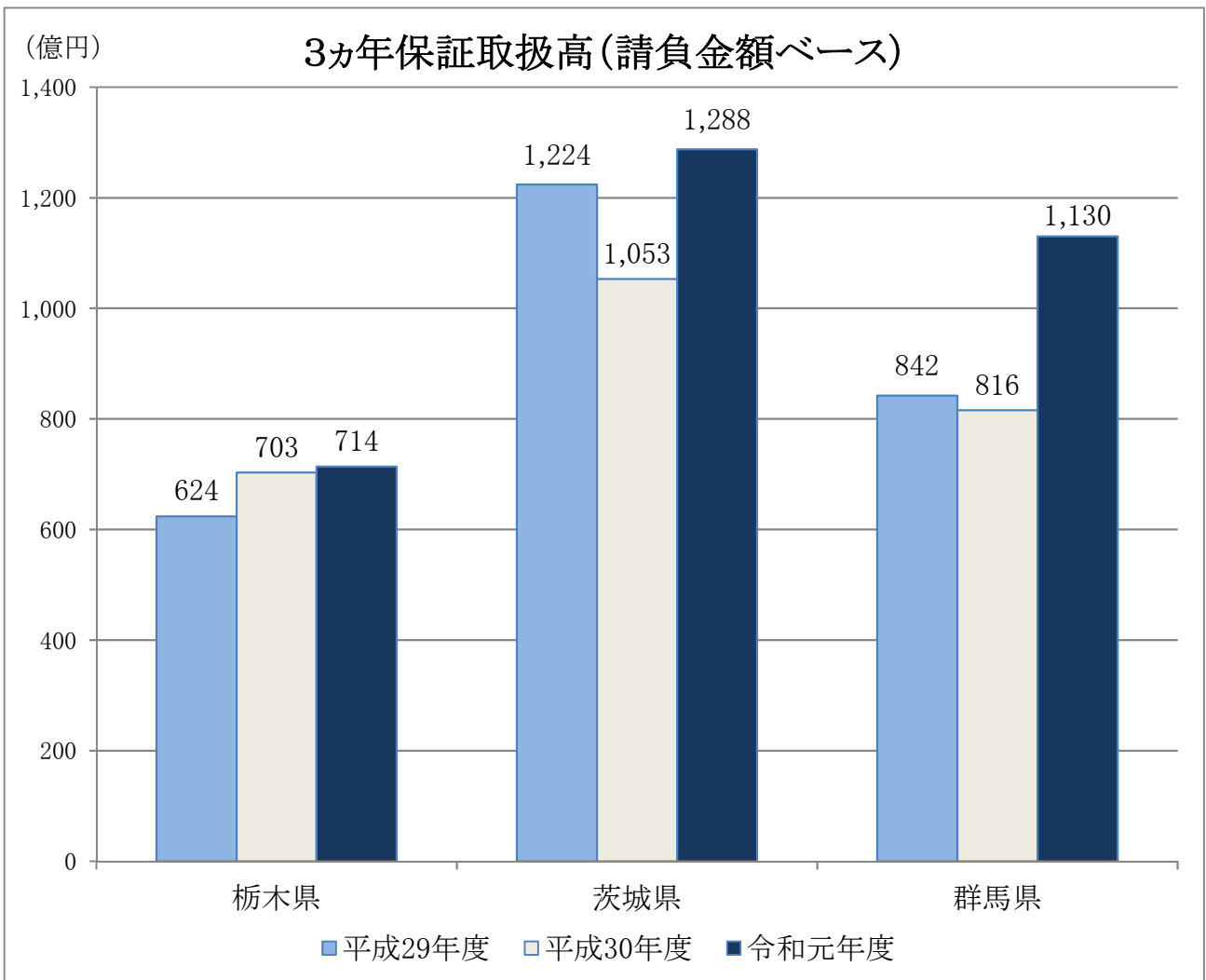
※市・町は実績の有無に関わらず表示しております。

※「-」は制度未導入であったことを表示しております。

参考) 北関東3県保証取扱高①【7月累計】

(金額単位:百万円)

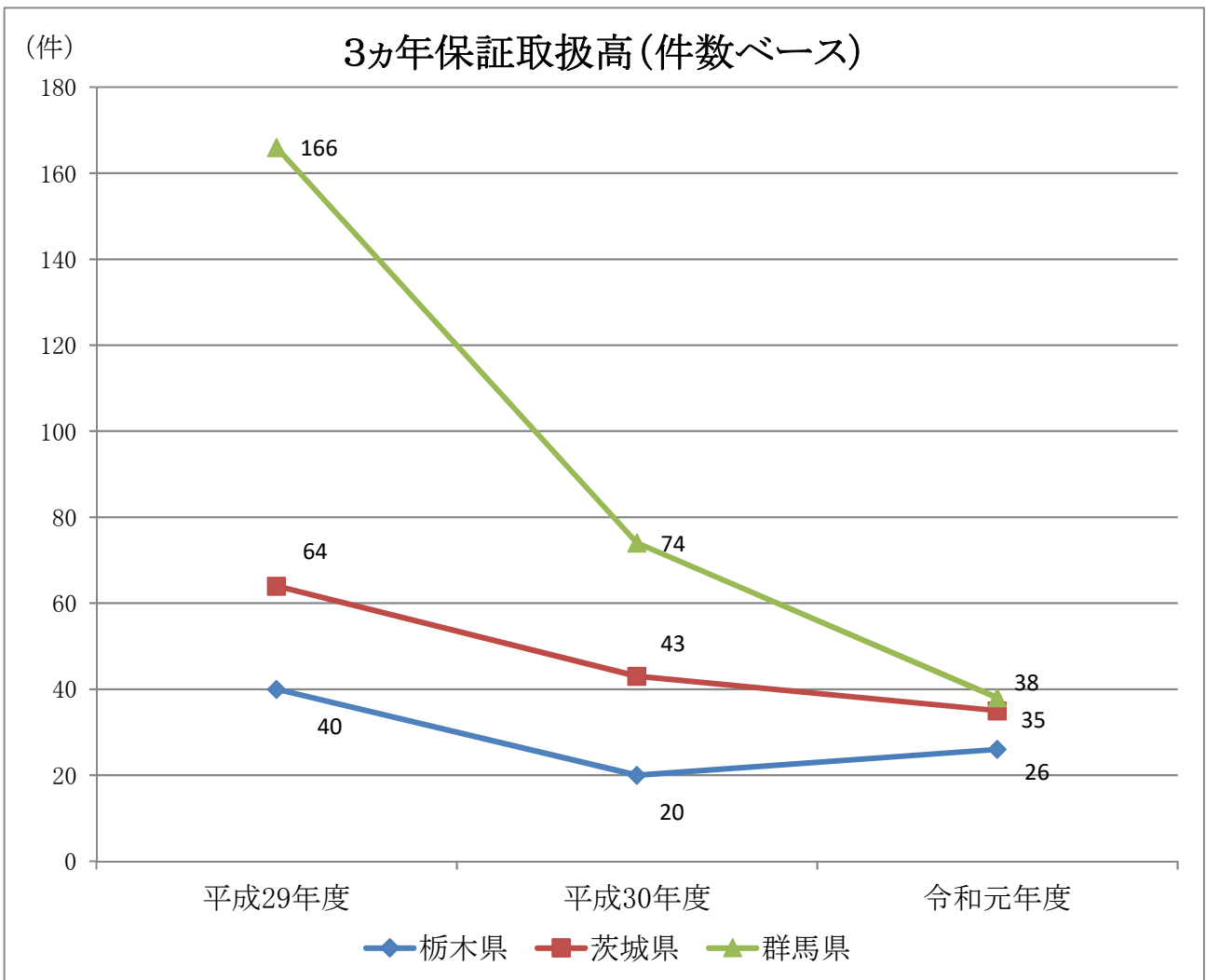
発注者名	栃木県		茨城県		群馬県	
	件数	請負金額	件数	請負金額	件数	請負金額
国	92	10,243	158	20,503	110	22,751
独立行政法人等	18	4,777	42	6,519	25	4,792
県	635	23,991	861	25,354	1,188	35,219
市町村	737	28,174	998	48,392	1,277	41,226
地方公社	19	1,288	13	251	12	1,298
その他	23	2,999	61	27,815	73	7,722
合計	1,524	71,475	2,133	128,836	2,685	113,010



参考) 北関東3県保証取扱高② (中間前払金保証) 【7月累計】

(金額単位:百万円)

発注者名	栃 木 県		茨 城 県		群 馬 県	
	件数	請負金額	件数	請負金額	件数	請負金額
国						
独立行政法人等			1	3,925		
県	18	974	13	717	33	2,164
市町村	8	910	21	1,424	5	200
地方公社						
その他						
合計	26	1,884	35	6,068	38	2,365



◆経営改善支援サービスのご紹介◆

当社では平成27年度から「経営改善支援サービス」を実施しています。

サービスの内容は、建設企業から毎期ご提出いただく決算書を基に作成する「財務診断レポート(e診断)」に加え、「電話による経営相談(e相談)」「訪問コンサルティング(eコンサル)」によって経営改善のお手伝いをさせていただくものです。

なお、サービスはすべて無料です。

【e診断】

決算書を基に財務診断レポートを作成します。

「収益性」「活動性」「流動性」「健全性」「生産性」に関する全10指標を基に評価点を算出することで、自社の強み・弱みが分かります。また、同業種・同規模の平均値及び中央値との比較もできます。

【e相談】

財務診断レポートを基に、電話による経営相談を行います。

【eコンサル】

訪問してヒアリングを行い、改善計画書作成や課題解決策をご提示します（訪問は最大3回まで）。

◆建設業景況調査のご紹介◆

当社では、建設企業の意識調査として、経営動向(地元建設業界の景気、受注、資金繰り、金融、資材、労務及び収益の状況)、経営上の問題点について、四半期ごとに「建設業景況調査」をまとめています。

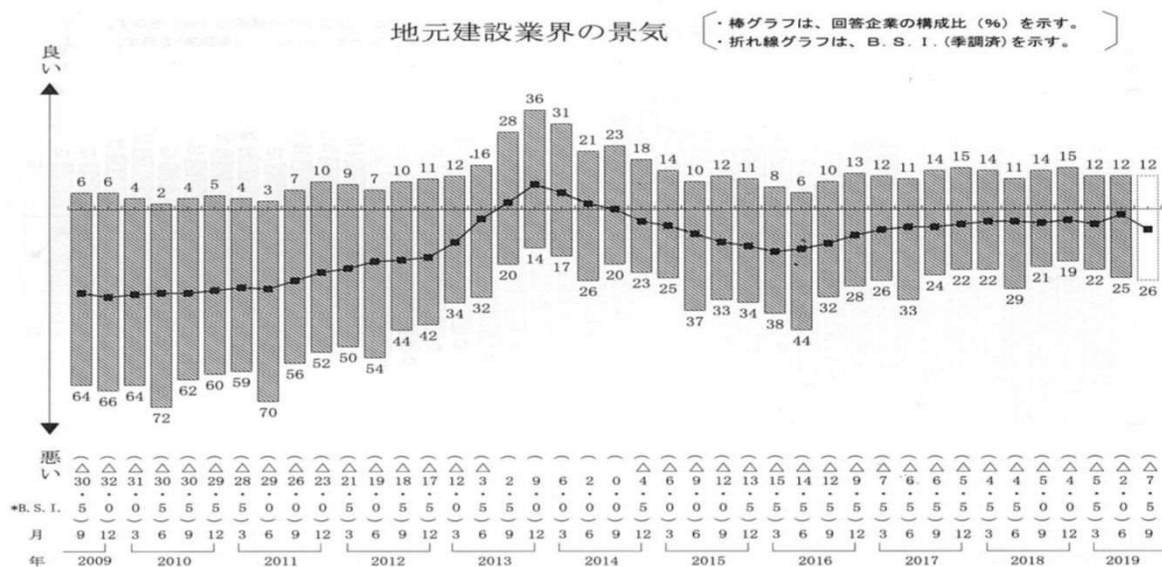
このたび、2019年度第1回(2019年4月～6月実績)がまとまりましたので、ご紹介します。

【全国版】(保証会社3社調べ)

当社ほか北海道建設業信用保証株式会社、西日本建設業保証株式会社の三保証会社合同で公表しています。

<調査結果(抜粋)>

- 今期…地元建設業界の景気は、「悪い」傾向がやや弱まっている。
- 来期…地元建設業界の景気は、「悪い」傾向が強まる見通しとなっている。



東日本大震災【被災地版】(当社調べ)として、栃木県を含む東日本大震災により被害があった地域の建設企業の景気動向も公表しています。

【被災地版】【全国版】とも、詳細はHPにてご覧いただけます。

<https://www.ejcs.co.jp/report/situation.html>