

# 会員行きつけの にも人気のグルメスポット



●八溝ししまる  
薬膳カレー 1,300円



●ボリューム満点！  
ビッグサイズ天丼 1,600円



## レストランばとう (道の駅ばとう)

**住** 那須郡那珂川町北向田 183-1 **休** 毎月第3木曜日  
**TEL** 0287-92-5711  
**営** 11:00~19:00 (4月~10月)  
 11:00~18:00 (11月~3月)

道の駅ばとう内にある「レストランばとう」では、6月から町特産品のイノシシ肉「八溝ししまる」を使った新メニュー「八溝ししまる薬膳カレー」を1日限定10食で提供しています。薬膳師の監修で考案されたメニューは、ヘルシーなイノシシ肉のキーマカレーとウインナー、古代米ごはん、季節の野菜とスープ、デザートがワンプレートになって1,300円。優しい味ながらも十分な満足感、そして体にも良いという女性に大人気のメニューです。もっと満腹になりたい！という方には、「ボリューム満点！ビッグサイズ天丼」(1,600円)がおすすめ。器から飛び出すほどの天ぷらに、気持ちもお腹も満足すること間違いなしです。

“道の駅ばとう”の  
一押しメニュー



揚げコッペ

パンランチ



ふじやコッペ

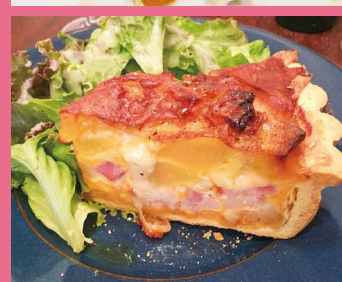
## Café & Dining ふじや

**住** 那須烏山市中央 3-13-3  
**TEL** 0287-87-4865  
**営** コッペパン販売 10:00~(売り切れ次第終了)  
 ランチ 11:00~14:30 (L.O14:00)  
 ディナー 17:00~22:00 (L.O21:30)  
 ※ディナーは金・土曜日のみ営業  
**休** 日・月曜日、火~木曜日(夜の部)  
**HP** <https://www.instagram.com/fujiya-san/>

きれいな  
女性オーナーは  
インスタで!!

鈴木建設(株) 鈴木雅仁さん

店内で焼き上げたフワフワで優しい味のコッペパン。地元食肉店のササミをフライにしてサンドした『ふじやコッペ』、お店が地元高校から近いため学生に好評の『揚げコッペ』など、惣菜系や甘いスイーツタイプが約10種類と豊富!! 2週毎に変わる料理メニューは地元産食材を使った野菜たっぷり女子会でも利用されています。他にも一日15食限定のランチメニューは彩り豊かで主婦に大人気♪



## フレンチバル GOE

**住** さくら市卯の里 2-24-1 103 **TEL** 028-348-2443  
**営** 15:00~23:00 (金・土曜 ~0:00)  
**休** 日曜日

特別な日に食べる高級フレンチではなく、日常の延長にある、家庭的で温かみのあるフランス料理を提供したいということで、2017年に氏家駅西口にオープンしました。店長さんは気さくで話しやすい雰囲気。お料理に合ったワインや、お客さん好みのワイン・お料理をセレクトしてくれます。おすすめしたいのは、さくら市のサラダ。地元の食材(船山ポーク、ヤシオマスなど)をたっぷり使った、食べ応えのある一品です。ワンコインで楽しめるメニューも豊富で、あれこれ気軽に頼めます。ビーフ・ポーク・チキンを気分に合わせてたっぷり食べたい時、炭水化物も食べたい時もある、美味しいスイーツも最後の楽しみ、そんなわがままを聞いてくれるフレンチバルがさくら市にあります。

### おすすめ料理

- さくら市のサラダ
- 牛ステーキ&フレンチフライ
- 本日のキッシュ



ぜひ、さくら市に!!



佐藤建設工業(株) 佐藤俊之さん