

前払金保証工事から見た
栃木県内の公共工事動向
令和3年11月

CONTENTS

1. 単月

- (1)概況等P.1
(2)発注者別保証取扱高内訳(全体)P.2
(3)発注者別保証取扱高内訳(関東地方整備局・栃木県県土整備部)P.3
(4)発注者別保証取扱高内訳(市区町村)P.4

2. 累計

- (1)概況等P.5
(2)発注者別保証取扱高内訳(全体)P.6
(3)発注者別保証取扱高内訳(関東地方整備局・栃木県県土整備部)P.7
(4)発注者別保証取扱高内訳(市区町村)P.8

3. 中間前払金保証取扱高内訳(累計)P.9

参考)北関東3県保証取扱高(前払累計・中間前払累計)P.10～11

TOPICSP.12

 **東日本建設業保証株式会社 栃木支店**

〒321-0933 宇都宮市築瀬町1958-1 栃木県建設産業会館3階
TEL 028-639-2388 FAX 0120-027-316(フリーダイヤル)
URL <https://www.ejcs.co.jp/>

前払保証取扱高統計について

▶ 集計対象

- 当社の保証により、前払金が支出された公共工事(設計・調査・測量等の業務委託を含む)で、工事場所が栃木県であるものを集計しています。

▶ 集計基準

- 契約変更により請負金額に増減があっても、前払金に影響がない場合には、増減額相当分は計上していません。
- 継続工事等年度区分工事においては、前払金に対応する当該年度請負金額相当額を計上しています。
- 本統計は、保証契約締結日で集計しているため、請負契約締結日との間には、若干のタイムラグ(概ね半月以内)があります。

1. 単月

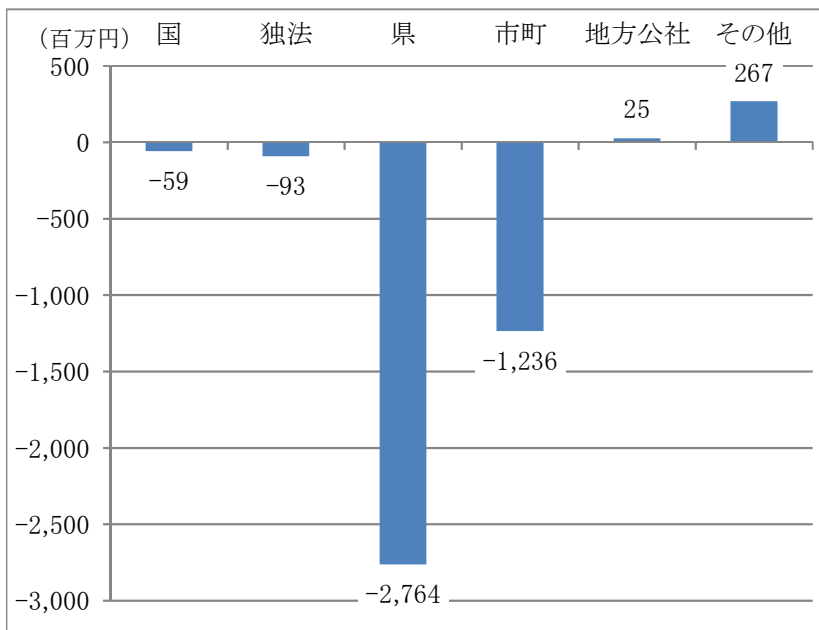
(1)概況等

①概況 前年同月と比較し『件数は低調、請負金額は大幅な減少』となった。

(金額単位:百万円)

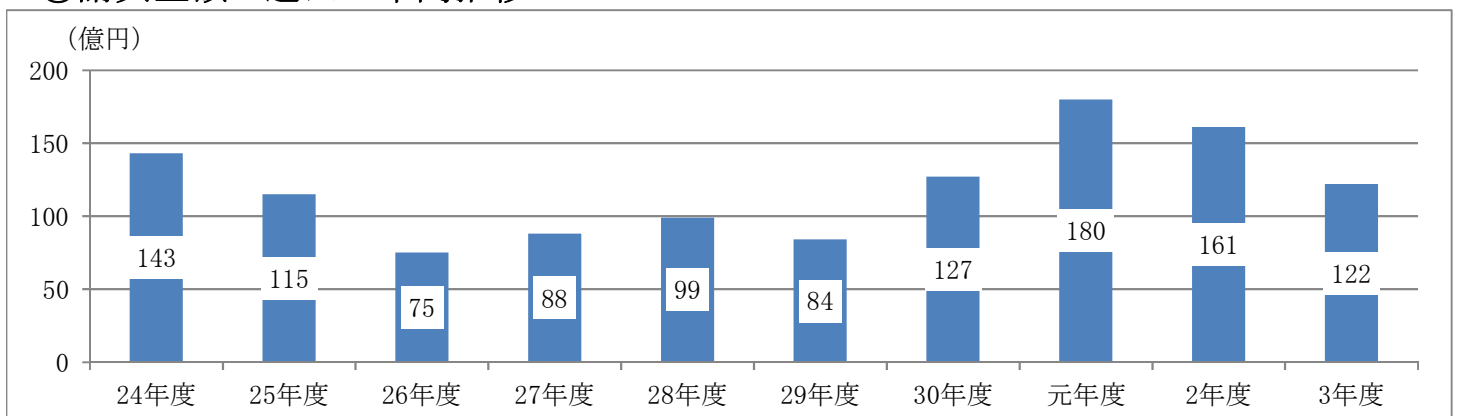
発注者名	令和元年度		令和2年度		令和3年度		対前年度増減率(%)	
	件数	請負金額	件数	請負金額	件数	請負金額	件数	請負金額
国	12	2,071	10	1,078	6	1,019	-40.0	-5.5
独立行政法人等	2	52	3	369	8	275	166.7	-25.3
県	145	3,448	263	7,534	204	4,769	-22.4	-36.7
市町	216	9,858	220	6,403	237	5,166	7.7	-19.3
地方公社	1	73	4	245	3	271	-25.0	10.4
その他	7	2,501	10	476	9	744	-10.0	56.2
合計	383	18,006	510	16,108	467	12,247	-8.4	-24.0

②発注者別の増減額(対前年度)及び主な増減



主な増減(請負金額)	
県	県土整備部にて、前年度比3,230百万円の減少
市町	宇都宮市にて、前年度比524百万円の増加
	佐野市にて、前年度比622百万円の減少
	下野市にて、前年度比581百万円の減少

③請負金額の過去10年間推移



(2) 発注者別保証取扱高内訳 (全体)

(金額単位:百万円)

発注者名		令和元年度		令和2年度		令和3年度	
		件数	請負金額	件数	請負金額	件数	請負金額
国	内閣府			1	11		
	法務省			1	344		
	厚生労働省	1	30			1	8
	農林水産省	3	1,003	2	40		
	国土交通省	8	1,037	5	659	5	1,010
	環境省			1	23		
小計		12	2,071	10	1,078	6	1,019
独立行政法人等	国立大学法人					2	54
	東日本高速道路(株)			1	75	1	11
	水資源機構	1	37			4	161
	国立高等専門学校機構			1	291	1	48
	高齢・障害・求職者雇用支援機構	1	15	1	2		
小計		2	52	3	369	8	275
県	県土整備部	127	3,123	218	6,897	151	3,666
	農政部	4	109	6	115	10	304
	環境森林部	7	134	1	18	2	107
	警察本部	6	77	5	31	7	161
	企業局	1	3	1	10	7	272
	その他			32	460	27	257
小計		145	3,448	263	7,534	204	4,769
市町	県内						
	市	191	9,431	182	5,309	208	4,651
	町	24	421	37	872	29	515
	県外市区町村	1	6	1	221		
小計		216	9,858	220	6,403	237	5,166
地方公社	土地開発公社			2	72		
	道路公社	1	73	1	81	2	222
	その他の地方公社			1	91	1	48
小計		1	73	4	245	3	271
その他	事務組合	4	96	3	59	1	14
	その他の公共団体			1	299		
	補助法人(社会福祉法人等)	1	2,181				
	日本下水道事業団	2	222	2	25	2	69
	森林・農協・漁協組合(連合会)			1	57		
	土地改良区			2	28	2	46
	土地区画整理組合					4	615
	電気、ガス、郵便、放送事業			1	6		
小計		7	2,501	10	476	9	744
合計		383	18,006	510	16,108	467	12,247

(3) 発注者別保証取扱高内訳 (関東地方整備局 ・ 栃木県県土整備部)

【国土交通省】

(金額単位:百万円)

発注者名		令和元年度		令和2年度		令和3年度	
		件数	請負金額	件数	請負金額	件数	請負金額
関東地方整備局	本局					1	799
	下館河川事務所	1	227			1	4
	宇都宮国道事務所	4	723	2	304	1	49
	日光砂防事務所	1	-74	2	263	2	157
	渡良瀬川河川事務所	2	82				
	利根川上流河川事務所	1	80	1	91		
合計		9	1,041	5	659	5	1,010

【栃木県 県土整備部】

(金額単位:百万円)

発注者名		令和元年度		令和2年度		令和3年度	
		件数	請負金額	件数	請負金額	件数	請負金額
栃木県知事		13	342	19	1,338	7	511
安足土木事務所		11	252	30	725	16	380
宇都宮土木事務所		19	444	25	767	37	1,086
大田原土木事務所		11	350	26	1,079	12	237
鹿沼土木事務所		3	83	26	991	11	391
烏山土木事務所		5	115	11	192	14	206
公園事務所		1	10	3	36	4	57
栃木土木事務所		18	427	24	610	16	297
日光土木事務所		12	222	24	506	10	160
真岡土木事務所		23	630	20	401	16	223
矢板土木事務所		10	237	7	170	8	113
下水道管理事務所		1	6	3	74		
合計		127	3,123	218	6,897	151	3,666

(4) 発注者別保証取扱高内訳 (市区町村)

(金額単位:百万円)

発注者名		年度	令和元年度		令和2年度		令和3年度	
		件数	請負金額	件数	請負金額	件数	請負金額	
市	宇都宮市	59	4,938	52	1,886	71	2,410	
	足利市	18	244	14	485	25	286	
	栃木市	12	250	7	85	13	103	
	佐野市	5	52	21	698	5	75	
	鹿沼市	8	186	14	291	16	278	
	日光市	17	239	13	291	12	158	
	小山市	16	1,831	12	206	16	432	
	真岡市	9	99	4	47	8	251	
	大田原市	8	312	4	100	6	79	
	矢板市	1	91	5	91	4	34	
	那須塩原市	20	859	15	286	14	211	
	さくら市	3	44	9	122	8	176	
	那須烏山市	3	22	1	27	1	43	
	下野市	12	257	11	688	9	107	
小計		191	9,431	182	5,309	208	4,651	
町	河内	上三川町	7	101	6	63		
	芳賀	益子町	2	141			2	13
		茂木町	1	7	2	92		
		市貝町			1	13	1	14
		芳賀町			2	53	2	60
	下都賀	壬生町	11	140	11	157	11	202
		野木町 ※	-1	-26	2	15	1	17
	塩谷	塩谷町	1	15	3	83	3	26
		高根沢町			5	307	8	170
	那須	那須町	3	41	4	66	1	10
那珂川町				1	18			
小計		24	421	37	872	29	515	
県外市区町村		1	6	1	221			
合計		216	9,858	220	6,403	237	5,166	

※前々年度野木町の実績は、前月以前の工事について取消が発生したため、マイナス表記となっております。

2. 累計

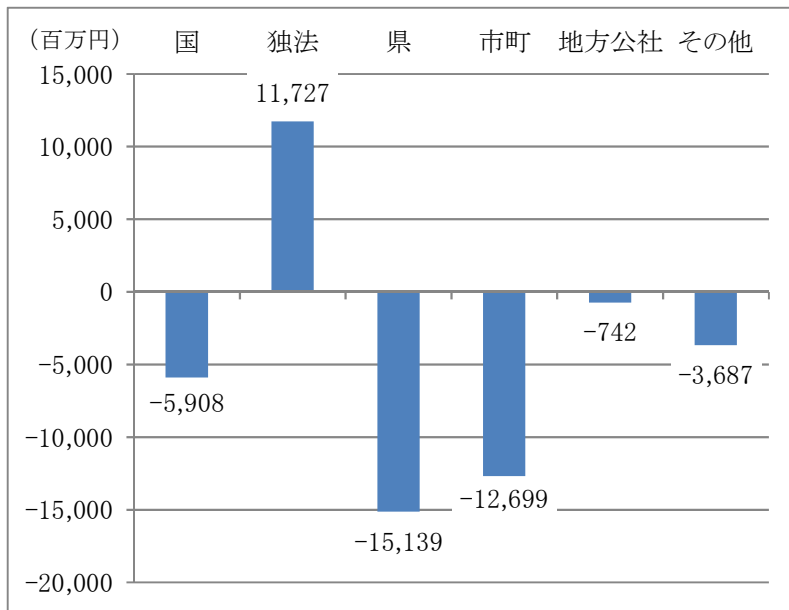
(1) 概況等

①概況等 前年同期と比較し『件数、請負金額ともに2桁の減少』となっている。

(金額単位:百万円)

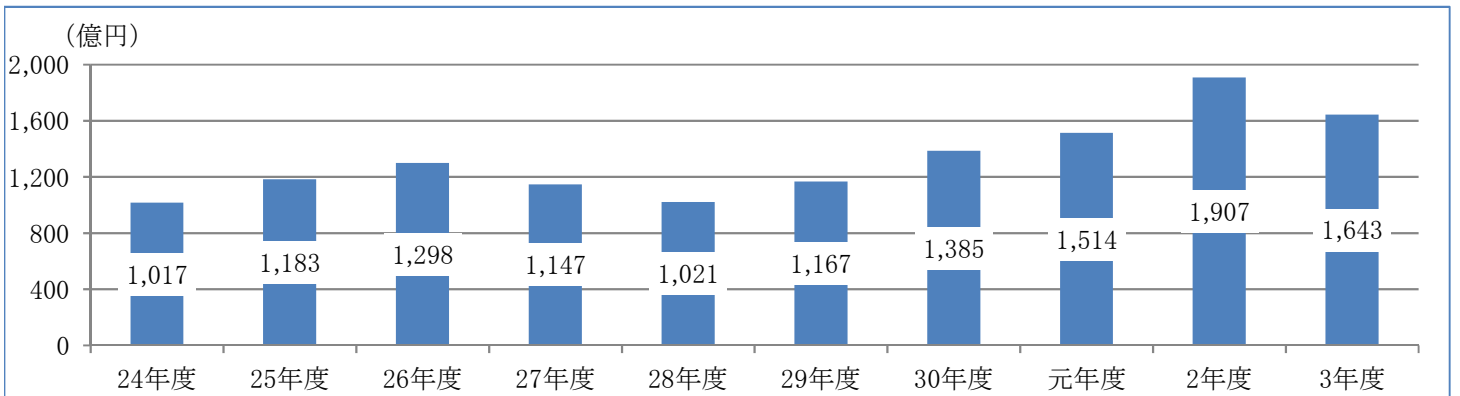
発注者名	令和元年度		令和2年度		令和3年度		対前年度増減率(%)	
	件数	請負金額	件数	請負金額	件数	請負金額	件数	請負金額
国	152	16,021	170	19,335	146	13,426	-14.1	-30.6
独立行政法人等	34	5,481	32	7,948	46	19,676	43.8	147.5
県	1,350	47,161	1,893	72,938	1,534	57,799	-19.0	-20.8
市町	1,779	71,516	1,903	76,833	1,652	64,133	-13.2	-16.5
地方公社	34	2,194	27	2,095	25	1,352	-7.4	-35.5
その他	70	9,054	84	11,646	72	7,959	-14.3	-31.7
合計	3,419	151,428	4,109	190,799	3,475	164,348	-15.4	-13.9

②発注者別の増減額(対前年度)及び主な増減



主な増減(請負金額)	
国	関東地方整備局にて、前年度比5,938百万円の減少
独法	水資源機構にて、前年度比10,837百万円の増加
県	県土整備部にて、前年度比14,957百万円の減少
市町	小山市にて、前年度比6,790百万円の減少
	栃木市にて、前年度比2,336百万円の減少
	佐野市にて、前年度比1,870百万円の減少
その他	那須地区広域行政事務組合にて前年度比3,423百万円の減少

③請負金額の過去10年間推移



(2) 発注者別保証取扱高内訳 (全体)

(金額単位:百万円)

発注者名		令和元年度		令和2年度		令和3年度	
		件数	請負金額	件数	請負金額	件数	請負金額
国	内閣府	4	529	8	141	6	292
	防衛省	1	381				
	法務省	6	837	4	443	1	78
	財務省	1	10	1	11		
	厚生労働省	1	30			1	8
	農林水産省	40	2,789	41	1,388	43	1,526
	国土交通省	93	11,331	112	17,180	88	11,239
	裁判所			1	25	1	16
	環境省	6	111	3	144	6	266
小計		152	16,021	170	19,335	146	13,426
独立行政法人等	国立大学法人	7	554	4	361	10	1,273
	東日本高速道路(株)	12	3,763	4	573	9	1,049
	日本郵政(株)			1	346		
	水資源機構	8	968	16	6,144	21	16,981
	国立高等専門学校機構	3	73	4	494	3	323
	高齢・障害・求職者雇用支援機構	4	121	2	23	3	48
	その他			1	4		
小計		34	5,481	32	7,948	46	19,676
県	県土整備部	1,096	38,562	1,572	63,216	1,263	48,259
	農政部	95	4,259	89	4,583	88	4,711
	環境森林部	73	2,174	82	2,032	68	2,054
	経営管理部			1	7		
	警察本部	38	466	48	701	37	537
	企業局	33	1,364	35	1,437	38	1,738
	その他	15	333	66	958	40	498
小計		1,350	47,161	1,893	72,938	1,534	57,799
市町	市内	1,572	65,533	1,644	68,672	1,431	55,855
	町	203	5,705	257	7,913	220	8,268
	県外市区町村	4	278	2	247	1	10
小計		1,779	71,516	1,903	76,833	1,652	64,133
地方公社	土地開発公社	6	871	3	156		
	住宅供給公社	1	20				
	道路公社	20	1,131	17	1,539	20	1,216
	その他の地方公社	7	170	7	399	5	136
小計		34	2,194	27	2,095	25	1,352
その他	事務組合	20	2,744	24	7,168	22	4,011
	その他の公共団体			2	334	2	434
	学校法人等			1	335		
	補助法人(社会福祉法人等)	7	4,189	6	1,611	6	663
	日本下水道事業団	18	1,659	13	936	9	947
	地方独立行政法人			1	87		
	その他の出資法人	7	120	8	136	7	124
	森林・農協・漁協組合(連合会)	3	54	6	236	1	45
	ネクセリア東日本(株)			1	85	1	569
	土地改良区	1	14	5	85	7	125
	土地区画整理組合	13	263	15	587	14	912
	電気、ガス、郵便、放送事業	1	7	2	41	3	124
小計		70	9,054	84	11,646	72	7,959
合計		3,419	151,428	4,109	190,799	3,475	164,348

(3) 発注者別保証取扱高内訳（関東地方整備局・栃木県県土整備部）

【国土交通省】

(金額単位:百万円)

発注者名		令和元年度		令和2年度		令和3年度	
		件数	請負金額	件数	請負金額	件数	請負金額
関東地方整備局	本局	1	1,480	6	3,434	3	1,924
	下館河川事務所	8	965	11	2,052	7	906
	常陸河川国道事務所	2	191	9	1,985		
	宇都宮営繕事務所			1	62		
	宇都宮国道事務所	26	3,072	28	3,075	30	3,758
	鬼怒川ダム統合管理事務所	7	436	11	826	10	521
	日光砂防事務所	23	2,259	22	2,697	18	1,704
	渡良瀬川河川事務所	16	1,356	14	1,978	13	1,625
	利根川上流河川事務所	10	1,569	9	1,064	7	798
国土地理院				1	2		
合 計		93	11,331	112	17,180	88	11,239

【栃木県 県土整備部】

(金額単位:百万円)

発注者名		令和元年度		令和2年度		令和3年度	
		件数	請負金額	件数	請負金額	件数	請負金額
栃木県知事		96	11,170	172	19,215	120	14,749
安足土木事務所		133	3,041	193	5,138	153	3,947
宇都宮土木事務所		131	3,757	178	6,082	150	5,129
大田原土木事務所		117	3,105	174	5,619	143	4,615
鹿沼土木事務所		68	1,861	147	5,306	98	2,870
烏山土木事務所		58	1,517	88	2,835	73	2,258
公園事務所		17	238	18	252	26	454
栃木土木事務所		119	3,375	198	6,291	138	3,969
日光土木事務所		140	3,680	159	4,398	140	3,718
真岡土木事務所		124	4,291	134	4,771	133	4,238
矢板土木事務所		80	2,340	96	3,081	77	2,128
下水道管理事務所		13	183	15	223	12	178
合 計		1,096	38,562	1,572	63,216	1,263	48,259

(3) 発注者別保証取扱高内訳（市区町村）

（金額単位：百万円）

発注者名		年度	令和元年度		令和2年度		令和3年度	
			件数	請負金額	件数	請負金額	件数	請負金額
市	宇都宮市		438	26,269	451	20,847	423	22,033
	足利市		167	3,014	151	3,533	139	2,158
	栃木市		133	4,349	170	5,883	125	3,546
	佐野市		130	4,540	145	5,254	120	3,384
	鹿沼市		93	2,515	121	5,795	79	4,760
	日光市		130	3,030	127	3,386	90	3,603
	小山市		64	3,642	59	10,967	80	4,176
	真岡市		61	5,768	68	1,755	53	1,211
	大田原市		56	2,145	49	2,775	35	1,055
	矢板市		30	1,093	32	1,133	19	533
	那須塩原市		120	5,029	81	2,133	104	2,788
	さくら市		53	1,410	59	1,236	67	1,620
	那須烏山市		21	267	47	1,348	27	612
	下野市		76	2,455	84	2,620	70	4,367
小計			1,572	65,533	1,644	68,672	1,431	55,855
町	河内	上三川町	30	676	38	1,134	28	630
	芳賀	益子町	17	426	10	151	18	334
		茂木町	9	223	17	477	10	266
		市貝町	6	158	9	127	9	160
		芳賀町	6	128	10	215	12	403
	下都賀	壬生町	57	1,553	72	2,269	54	1,801
		野木町	3	55	7	316	4	52
	塩谷	塩谷町	17	194	22	688	26	1,358
		高根沢町	16	1,257	22	1,350	18	1,159
	那須	那須町	31	724	35	609	30	744
那珂川町		11	307	15	571	11	1,356	
小計			203	5,705	257	7,913	220	8,268
県外市区町村			4	278	2	247	1	10
合計			1,779	71,516	1,903	76,833	1,652	64,133

3. 中間前払金保証取扱高内訳（累計）

（金額単位：百万円）

発注者名		令和元年度		令和2年度		令和3年度	
		件数	請負金額	件数	請負金額	件数	請負金額
国	下館河川事務所	1	83				
	日光森林管理署	1	28	1	50	2	72
	小計	2	111	1	50	2	72
県	栃木県知事(県土整備部)	9	1,174	6	2,123	11	2,613
	安足土木事務所	4	113	16	613	6	253
	宇都宮土木事務所	2	62	3	111	1	71
	鹿沼土木事務所	1	35	4	202	3	245
	栃木土木事務所	2	61	5	268	3	110
	日光土木事務所	5	186	1	42	4	183
	真岡土木事務所 ※1			2	92	-2	-63
	矢板土木事務所	5	231	2	45		
	県西環境森林事務所	4	267	3	130	2	127
	県南環境森林事務所			1	9		
	矢板森林管理事務所	1	33	1	18		
	今市発電管理事務所			1	107		
	栃木県立栃木商業高等学校長			1	36		
小計	33	2,167	46	3,803	28	3,542	
市	宇都宮市	6	561	8	743	12	2,198
	足利市	4	110			4	560
	栃木市	7	800	15	1,654	5	482
	佐野市	5	554	6	156	8	1,446
	鹿沼市	1	92	7	1,938	3	103
	日光市	3	90	5	519	1	21
	小山市	2	38	2	286		
	真岡市						
	大田原市	1	19	2	34	2	45
	矢板市						
	那須塩原市			1	541	2	56
	さくら市					1	6
	那須烏山市			1	29		
下野市	2	171			1	2,600	
小計	31	2,438	47	5,905	39	7,522	
町	河内						
	芳賀	上三川町					
		益子町					
		茂木町					
		市貝町			1	35	
	下都賀	芳賀町					
		壬生町	4	87	4	69	
	塩谷	野木町 ※2	-	-			
		塩谷町 ※2	-	-	-	-	
那須	高根沢町					1	
	高根沢町					1	
那須	那須町						
那須	那珂川町						
小計	4	87	5	105	1	323	
地方公社	道路公社			1	149		
	小計			1	149		
その他	その他の公共団体					1	243
	補助法人(社会福祉法人等)			1	623		
	小計			1	623	1	243
合計		70	4,805	101	10,639	71	11,704

※1 「真岡土木事務所」は、令和2年度保証分について取消があったため、マイナスとなっています。

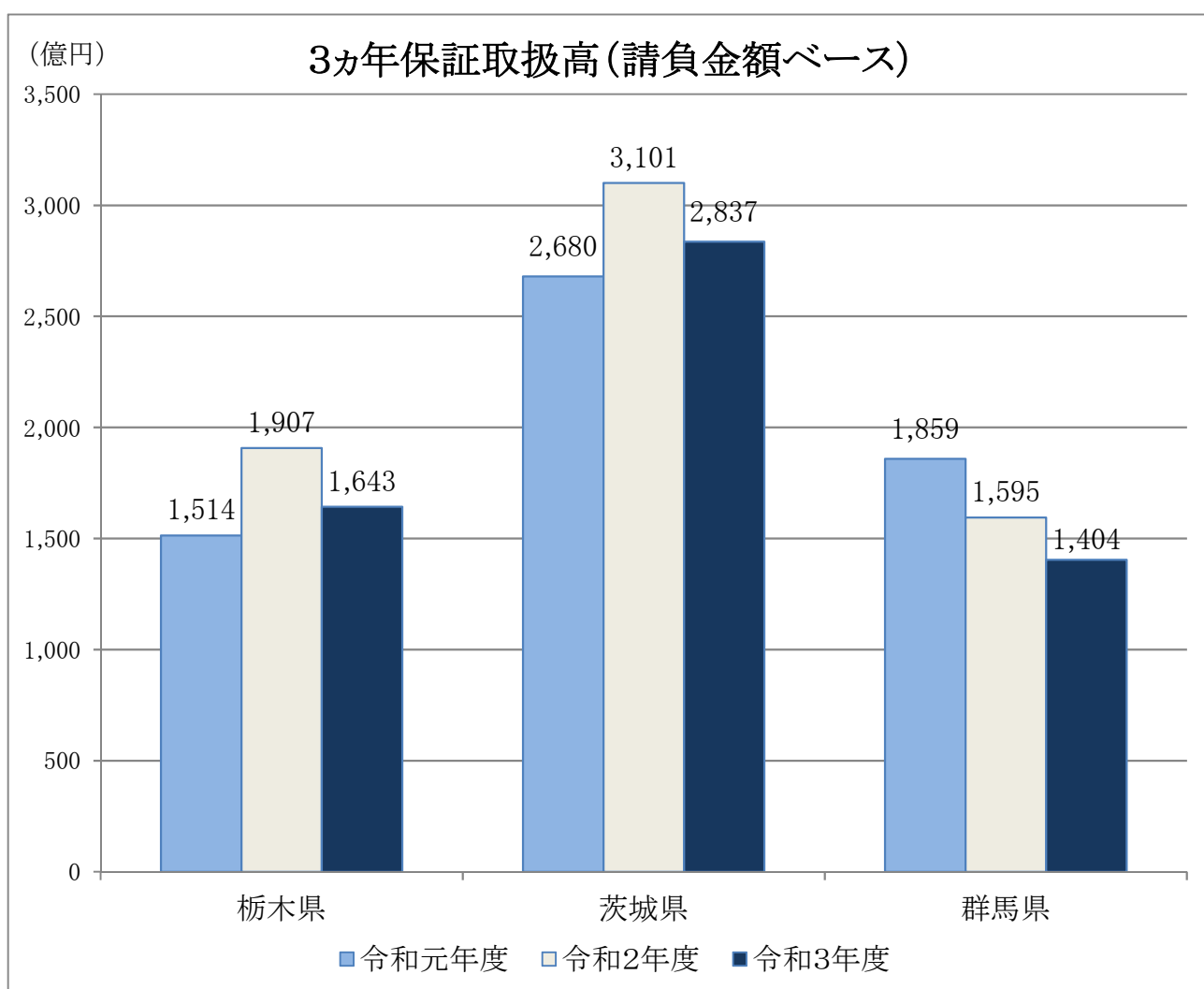
※2 「-」は制度未導入であったことを表しております。

市・町は実績の有無に関わらず表示しております。

参考) 北関東3県保証取扱高(前払) 【累計】

(金額単位:百万円)

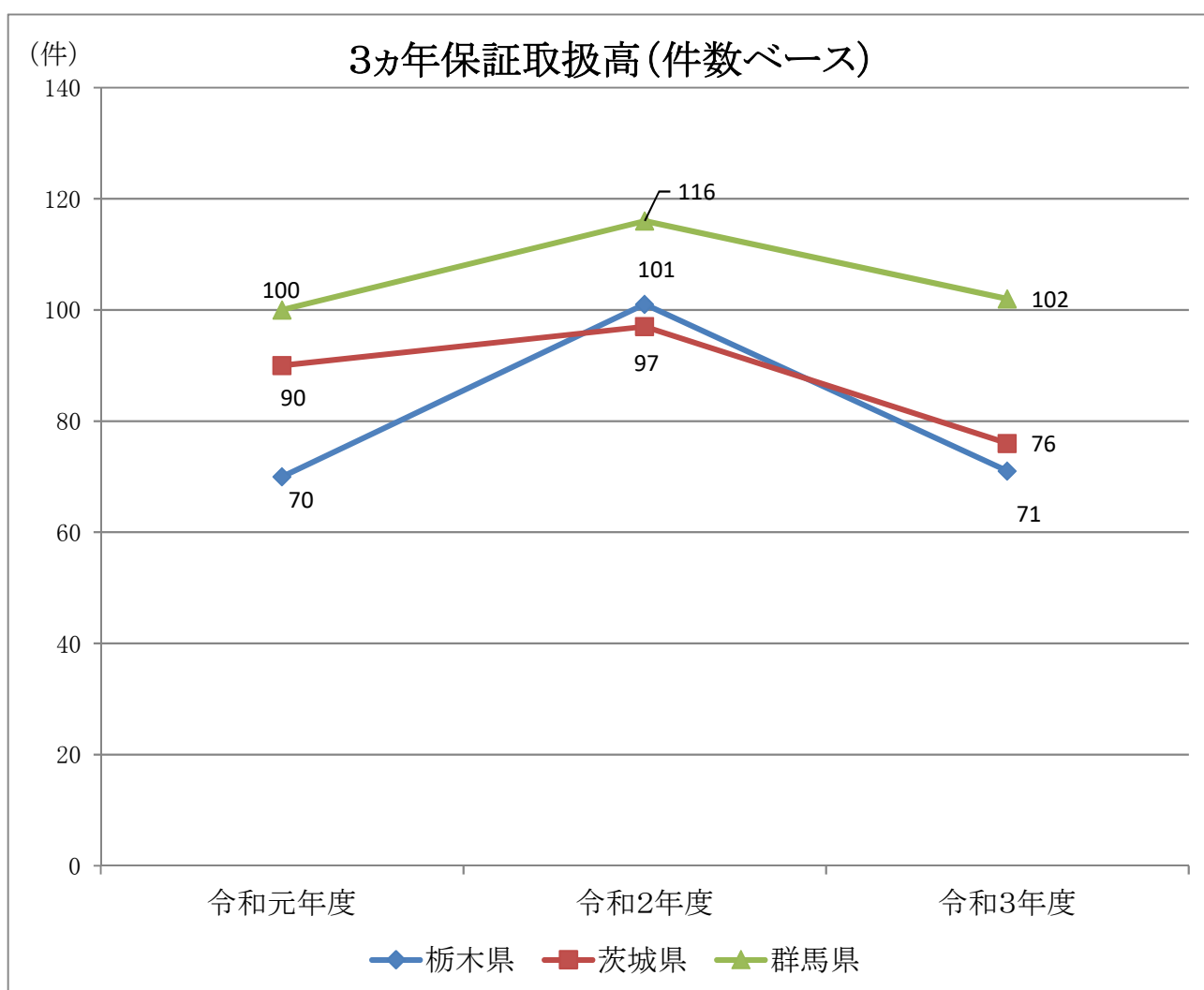
発注者名	栃木県		茨城県		群馬県	
	件数	請負金額	件数	請負金額	件数	請負金額
国	146	13,426	351	53,198	146	17,648
独立行政法人等	46	19,676	114	21,739	42	5,351
県	1,534	57,799	2,330	88,259	1,883	42,747
市町村	1,652	64,133	2,487	103,023	2,451	62,583
地方公社	25	1,352	32	1,641	32	940
その他	72	7,959	177	15,888	175	11,195
合計	3,475	164,348	5,491	283,750	4,729	140,466



参考) 北関東3県保証取扱高 (中間前払) 【累計】

(金額単位:百万円)

発注者名	栃 木 県		茨 城 県		群 馬 県	
	件数	請負金額	件数	請負金額	件数	請負金額
国	2	72	1	304	2	81
独立行政法人等			1	487		
県	28	3,542	33	3,219	70	4,566
市町村	40	7,845	40	9,916	26	2,347
地方公社			1	126	1	15
その他	1	243			3	272
合 計	71	11,704	76	14,055	102	7,283

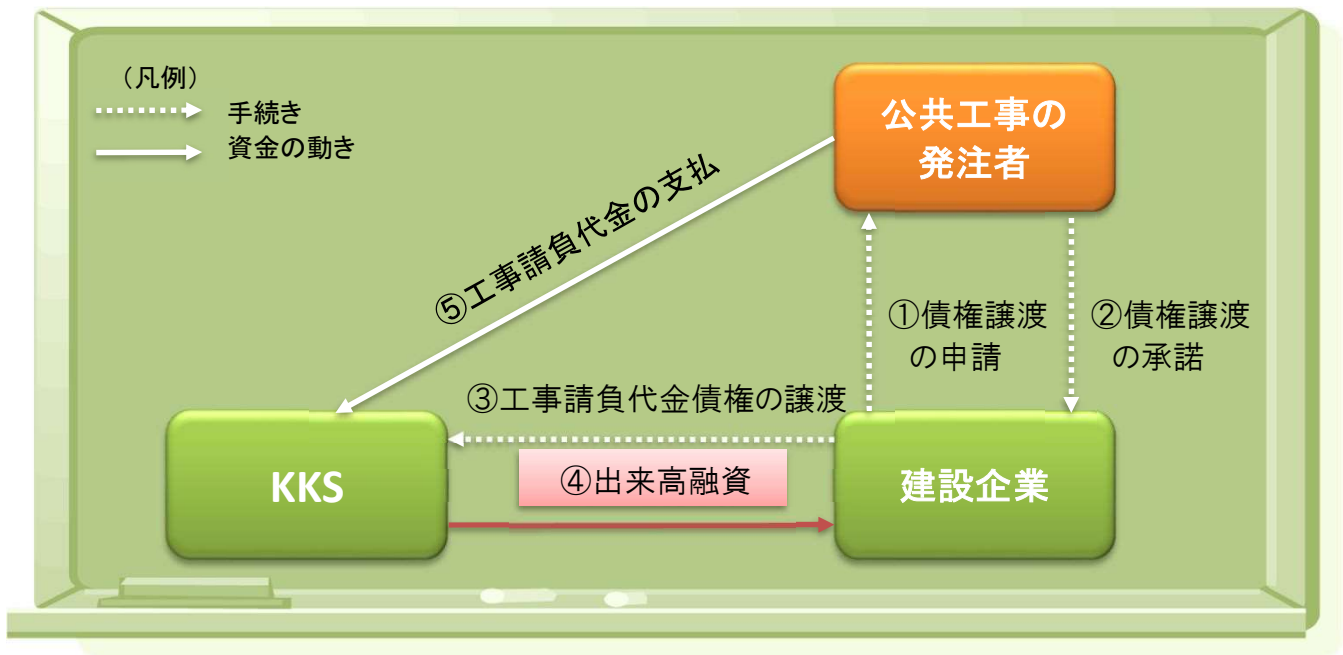


◆地域建設業経営強化融資制度に関するお知らせ 建設経営サービス

「地域建設業経営強化融資制度」とは、政府の「安心実現のための総合対策」に基づき、国土交通省が中小・中堅建設企業の資金繰りの円滑化を図るために創設した融資制度です。

当社子会社の株式会社建設経営サービス（略称KKS）では、当制度に基づき公共工事等の元請建設企業が有する請負代金債権を担保として、出来高に応じた融資を行う「KKS出来高融資」を実施しております。

【KKS出来高融資の概要図】



【栃木県内で同制度を利用できる発注者】

国土交通省、農林水産省、防衛省
 東日本高速道路（株）、都市再生機構、水資源機構
 栃木県、宇都宮市、足利市、佐野市、鹿沼市、日光市、真岡市、大田原市、
 那須塩原市、さくら市、上三川町、壬生町、那須町