

前払金保証工事から見た
栃木県内の公共工事動向
令和4年3月

CONTENTS

1. 単月

- (1)概況等P.1
(2)発注者別保証取扱高内訳(全体)P.2
(3)発注者別保証取扱高内訳(関東地方整備局・栃木県県土整備部)P.3
(4)発注者別保証取扱高内訳(市区町村)P.4

2. 累計

- (1)概況等P.5
(2)発注者別保証取扱高内訳(全体)P.6
(3)発注者別保証取扱高内訳(関東地方整備局・栃木県県土整備部)P.7
(4)発注者別保証取扱高内訳(市区町村)P.8

3. 中間前払金保証取扱高内訳(累計)P.9

参考)北関東3県保証取扱高(前払累計・中間前払累計)P.10～11

TOPICSP.12

 **東日本建設業保証株式会社 栃木支店**

〒321-0933 宇都宮市築瀬町1958-1 栃木県建設産業会館3階

TEL 028-639-2388 FAX 0120-027-316(フリーダイヤル)

URL <https://www.ejcs.co.jp/>

前払保証取扱高統計について

▶ 集計対象

- 当社の保証により、前払金が支出された公共工事(設計・調査・測量等の業務委託を含む)について、工事場所が栃木県であるものを集計しています。

▶ 集計基準

- 契約変更により請負金額に増減があっても、前払金額に変更がない場合には、増減額相当分は計上していません。
- 継続工事等年度区分工事においては、前払金に対応する当該年度請負金額相当額を計上しています。
- 本統計は、保証契約締結日で集計していますので、請負契約締結日との間には、若干のタイムラグ(概ね半月以内)があります。

1. 単月

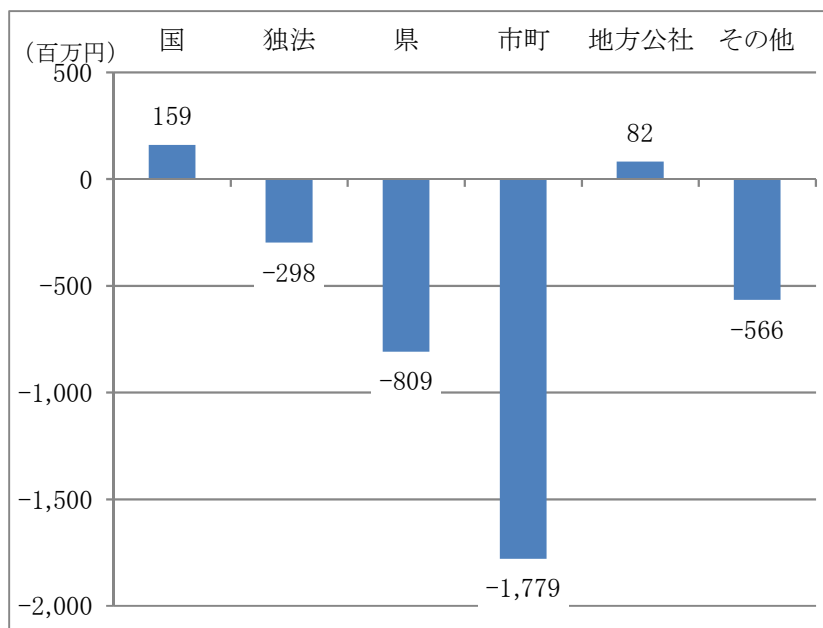
(1)概況等 前年同月と比較し『件数は微減、請負金額は大幅な減少』となった。

①概況

(金額単位:百万円)

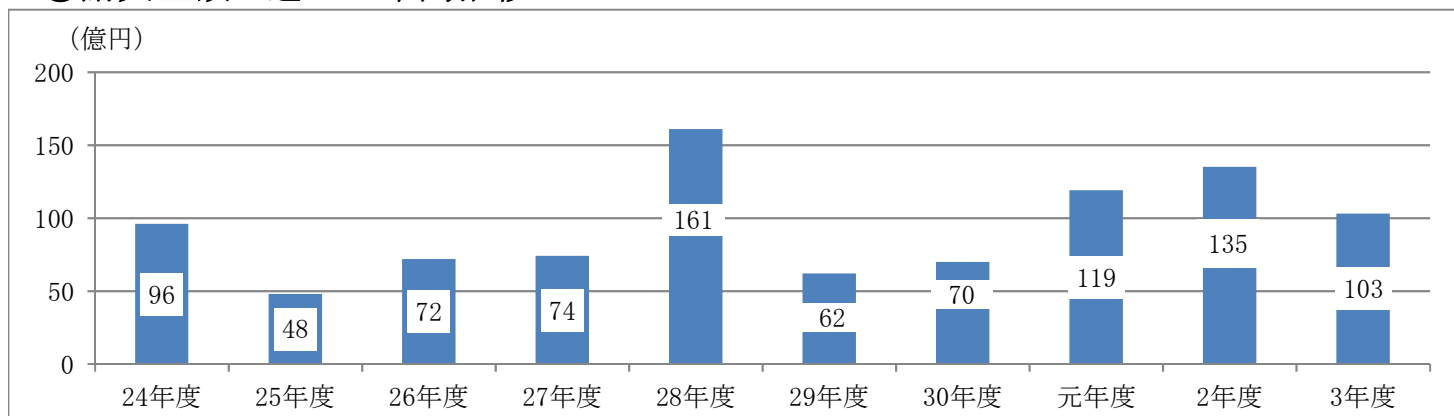
発注者名	令和元年度		令和2年度		令和3年度		対前年度増減率(%)	
	件数	請負金額	件数	請負金額	件数	請負金額	件数	請負金額
国	9	1,387	7	1,502	17	1,661	142.9	10.6
独立行政法人等	1	27	2	314	1	15	-50.0	-95.0
県	204	5,991	168	6,218	175	5,409	4.2	-13.0
市町	164	4,365	74	4,226	61	2,446	-17.6	-42.1
地方公社	1	105	5	192	3	274	-40.0	42.7
その他	4	91	14	1,065	10	499	-28.6	-53.1
合計	383	11,969	270	13,518	267	10,307	-1.1	-23.8

②発注者別の請負金額増減額(対前年度)及び主な増減



主な増減	
県	県土整備部にて、前年度比778百万円の減少
市町	宇都宮市にて、前年度比1,912百万円の減少
	栃木市にて、前年度比200百万円の増加
その他	日本下水道事業団にて、前年度比501百万円の減少

③請負金額の過去10年間推移



(2) 発注者別保証取扱高内訳 (全体)

(金額単位:百万円)

発注者名		令和元年度		令和2年度		令和3年度		
		件数	請負金額	件数	請負金額	件数	請負金額	
国	内閣府※ ₁			-1	-10			
	防衛省					1	206	
	法務省	1	241					
	農林水産省	2	58	4	964	4	146	
	国土交通省	6	1,087	4	547	11	1,221	
	環境省					1	86	
	小計	9	1,387	7	1,502	17	1,661	
独立行政法人等	東日本高速道路(株)	1	27					
	水資源機構			2	314			
	国立高等専門学校機構					1	15	
	小計	1	27	2	314	1	15	
県	県土整備部	186	5,667	159	5,713	161	4,934	
	農政部	5	36	3	357	5	119	
	環境森林部	10	233	5	99	6	231	
	警察本部※ ₂	-1	-6					
	企業局			1	48	1	48	
	その他	4	60			2	74	
	小計	204	5,991	168	6,218	175	5,409	
市町	県内	市	141	4,073	65	3,940	54	2,279
		町	23	292	9	285	7	167
	県外市区町							
	小計	164	4,365	74	4,226	61	2,446	
地方公社	土地開発公社			1	23	2	126	
	道路公社	1	105	4	168	1	147	
	小計	1	105	5	192	3	274	
その他	事務組合	1	13			1	7	
	補助法人(社会福祉法人等)			1	3			
	日本下水道事業団※ ₃		12	10	965	7	464	
	その他の出資法人					1	5	
	森林・農協・漁協組合(連合会)	3	65	1	49			
	土地区画整理組合			2	46	1	21	
小計	4	91	14	1,065	10	499		
合計		383	11,969	270	13,518	267	10,307	

※₁内閣府は、令和2年度に保証の取消があったため、マイナスの数値となっています。

※₂栃木県警察本部は、令和元年度に保証の取消があったため、マイナスの数値となっています。

※₃日本下水道事業団は、令和元年度に保証済の案件について請負金額の増額があったため、金額のみの数値となっています。

(3) 発注者別保証取扱高内訳（関東地方整備局・栃木県県土整備部）

【国土交通省】

(金額単位:百万円)

発注者名		令和元年度		令和2年度		令和3年度	
		件数	請負金額	件数	請負金額	件数	請負金額
関東地方整備局	本局	1	321				
	常陸河川国道事務所※				51		
	宇都宮国道事務所	1	46			5	769
	日光砂防事務所	3	449	4	496	2	239
	渡良瀬川河川事務所					3	162
	利根川上流河川事務所	1	269			1	50
合計		6	1,087	4	547	11	1,221

※常陸河川国道事務所は、令和2年度に保証済の案件について請負金額の増額があったため、金額のみの数値となっています。

【栃木県 県土整備部】

(金額単位:百万円)

発注者名		令和元年度		令和2年度		令和3年度	
		件数	請負金額	件数	請負金額	件数	請負金額
栃木県知事		23	507	10	938	5	769
安足土木事務所		26	773	23	672	26	676
宇都宮土木事務所		16	338	13	358	12	309
大田原土木事務所		28	798	14	535	13	393
鹿沼土木事務所		34	1,091	11	229	16	428
烏山土木事務所		8	209	13	337	10	398
公園事務所		2	99	5	76	8	127
栃木土木事務所		19	819	21	1,075	17	464
日光土木事務所		10	373	16	278	23	483
真岡土木事務所		6	157	20	616	12	162
矢板土木事務所		13	491	12	582	17	707
下水道管理事務所		1	6	1	13	2	13
合計		186	5,667	159	5,713	161	4,934

(4) 発注者別保証取扱高内訳（市区町村）

（金額単位：百万円）

発注者名		年度		令和元年度		令和2年度		令和3年度	
		件数	請負金額	件数	請負金額	件数	請負金額		
市	宇都宮市	46	2,365	34	3,055	26	1,142		
	足利市※ ₁	2	34	2	8		115		
	栃木市	12	349	5	212	3	412		
	佐野市	9	165	4	65	1	8		
	鹿沼市	7	161	4	108	3	127		
	日光市	25	193	2	47	2	36		
	小山市			1	11	3	95		
	真岡市			1	54				
	大田原市	7	106	1	20				
	矢板市※ ₂			-1	-13	2	60		
	那須塩原市	25	392	9	332	9	193		
	さくら市	3	59	2	25	1	23		
	那須烏山市			1	11				
	下野市	5	244			4	62		
小計		141	4,073	65	3,940	54	2,279		
町	河内	上三川町	4	71	1	9	3	49	
	芳賀	益子町			1	9			
		茂木町	1	3	2	26	1	9	
		市貝町							
		芳賀町	2	61	2	68	2	62	
	下都賀	壬生町							
		野木町							
	塩谷	塩谷町	3	21	2	66	1	47	
		高根沢町							
	那須	那須町	13	135	1	105			
那珂川町									
小計		23	292	9	285	7	167		
合計		164	4,365	74	4,226	61	2,446		

※₁足利市は、令和3年度に新規保証と取消が各1件あったため、表記上0件となっています。

※₂矢板市は、令和2年度に保証の取消があったため、マイナスの数値となっています。

2. 累計

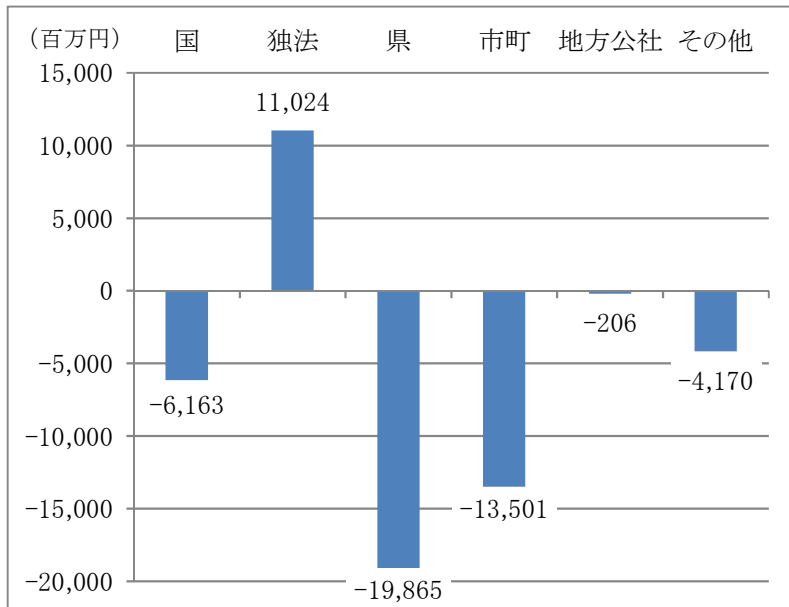
(1) 概況等

①概況 前年同期と比較し『件数、請負金額ともに2桁の減少』となっている。

(金額単位:百万円)

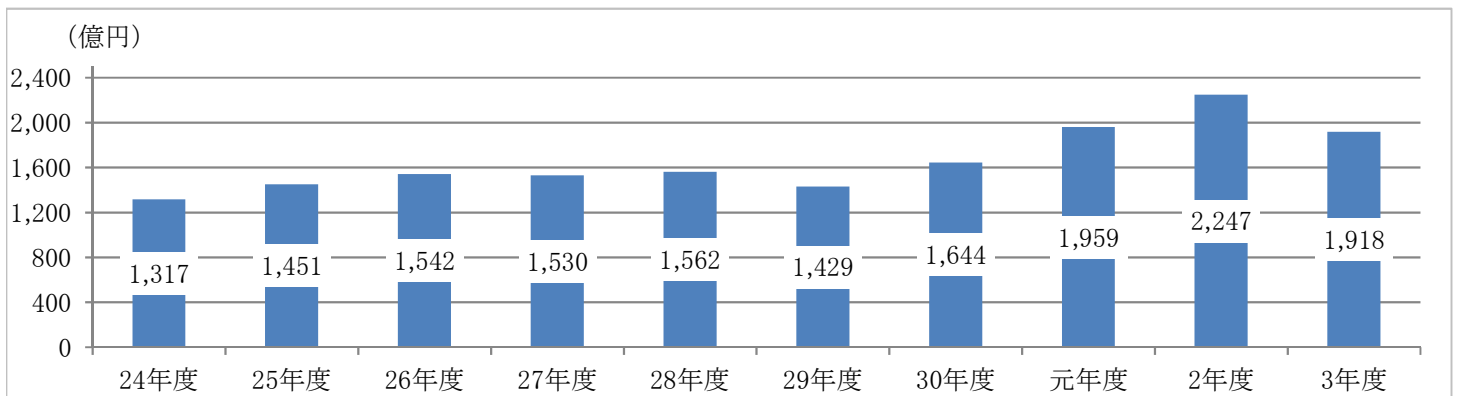
発注者名	令和元年度		令和2年度		令和3年度		対前年度増減率(%)	
	件数	請負金額	件数	請負金額	件数	請負金額	件数	請負金額
国	174	18,506	188	21,558	172	15,394	-8.5	-28.6
独立行政法人等	51	7,933	41	8,897	56	19,922	36.6	123.9
県	2,030	66,566	2,409	89,441	2,017	69,575	-16.3	-22.2
市町	2,466	89,530	2,363	89,139	2,087	75,638	-11.7	-15.1
地方公社	46	2,634	34	2,332	39	2,126	14.7	-8.9
その他	97	10,769	105	13,367	99	9,197	-5.7	-31.2
合計	4,864	195,940	5,140	224,737	4,470	191,854	-13.0	-14.6

②発注者別の請負金額増減額(対前年度)及び主な増減



主な増減	
国	関東地方整備局にて、前年度比5,907百万円の減少
独法	水資源機構にて、前年度比10,169百万円の増加
県	県土整備部にて、前年度比19,844百万円の減少
市町	小山市にて、前年度比6,503百万円の減少
	栃木市にて、前年度比2,106百万円の減少
	下野市にて、前年度比1,878百万円の増加
その他	那須地区広域行政事務組合にて前年度比3,423百万円の減少

③請負金額の過去10年間推移



(2) 発注者別保証取扱高内訳 (全体)

(金額単位:百万円)

発注者名		令和元年度		令和2年度		令和3年度	
		件数	請負金額	件数	請負金額	件数	請負金額
国	内閣府	5	555	8	140	6	292
	防衛省	1	381			1	206
	法務省	9	1,117	5	495	1	78
	財務省	1	10	1	11		
	厚生労働省	1	30			1	8
	農林水産省	44	3,191	47	2,370	51	1,992
	国土交通省	105	13,083	122	18,357	104	12,447
	裁判所			2	37	1	16
	環境省	8	134	3	144	7	353
小計		174	18,506	188	21,558	172	15,394
独立行政法人等	国立大学法人	9	597	5	385	10	1,273
	東日本高速道路(株)	17	3,832	5	713	11	1,082
	日本郵政(株)	1	197	1	346		
	日本年金機構					2	79
	日本中央競馬会	1	1,021				
	水資源機構	15	2,076	23	6,929	26	17,099
	国立高等専門学校機構	3	73	4	494	4	339
	高齢・障害・求職者雇用支援機構	4	121	2	23	3	48
	その他	1	10	1	4		
小計		51	7,933	41	8,897	56	19,922
県	県土整備部	1,702	56,707	2,043	78,587	1,689	58,743
	農政部	111	4,480	102	5,207	106	5,054
	環境森林部	106	2,802	95	2,300	83	2,569
	経営管理部			1	7		
	警察本部	45	527	59	793	45	605
	企業局	37	1,533	37	1,521	40	1,818
	その他	29	515	72	1,024	54	785
	小計		2,030	66,566	2,409	89,441	2,017
市町	市内	2,129	81,712	2,056	79,961	1,820	66,377
	市町	333	7,538	305	8,930	266	9,250
	県外市区町	4	278	2	247	1	10
小計		2,466	89,530	2,363	89,139	2,087	75,638
地方公社	土地開発公社	7	876	4	180	3	159
	住宅供給公社	1	20				
	道路公社	31	1,566	23	1,752	29	1,806
	その他の地方公社	7	170	7	399	7	160
	小計		46	2,634	34	2,332	39
その他	事務組合	27	2,896	26	7,213	23	4,018
	その他の公共団体			2	334	2	434
	学校法人等			1	335		
	補助法人(社会福祉法人等)	10	4,932	7	1,615	6	663
	日本下水道事業団	25	2,210	27	2,471	27	1,988
	地方独立行政法人			1	87		
	その他の出資法人	7	120	8	136	8	130
	森林・農協・漁協組合(連合会)	6	119	8	324	1	45
	ネクセリア東日本(株)			1	85	1	569
	土地改良区	3	52	5	88	5	68
	土地改良共同施工					2	57
	土地区画整理組合	16	366	17	634	21	1,095
	電気、ガス、郵便、放送事業	3	70	2	41	3	124
小計		97	10,769	105	13,367	99	9,197
合計		4,864	195,940	5,140	224,737	4,470	191,854

(3) 発注者別保証取扱高内訳（関東地方整備局・栃木県県土整備部）

【国土交通省】

(金額単位:百万円)

発注者名		令和元年度		令和2年度		令和3年度	
		件数	請負金額	件数	請負金額	件数	請負金額
関東地方整備局	本局	2	1,801	6	3,434	3	1,396
	下館河川事務所	8	965	11	2,052	7	976
	常陸河川国道事務所	2	191	9	2,143		
	宇都宮営繕事務所			2	96	1	68
	宇都宮国道事務所	27	3,119	29	3,104	35	4,527
	鬼怒川ダム統合管理事務所	8	468	11	826	12	590
	日光砂防事務所	27	2,877	28	3,490	21	2,189
	渡良瀬川河川事務所	19	1,658	16	2,142	17	1,850
	利根川上流河川事務所	12	2,001	9	1,064	8	848
国土地理院				1	2		
合 計		105	13,083	122	18,357	104	12,447

【栃木県 県土整備部】

(金額単位:百万円)

発注者名		令和元年度		令和2年度		令和3年度	
		件数	請負金額	件数	請負金額	件数	請負金額
栃木県知事		156	14,624	206	21,856	145	16,338
安足土木事務所		200	4,656	267	7,463	222	5,505
宇都宮土木事務所		194	5,106	225	7,517	199	6,250
大田原土木事務所		189	5,148	224	7,137	189	5,548
鹿沼土木事務所		144	4,479	188	6,535	133	3,724
烏山土木事務所		86	2,096	125	3,756	92	2,722
公園事務所		35	576	26	402	36	603
栃木土木事務所		207	5,689	251	8,291	187	5,004
日光土木事務所		191	5,302	201	5,215	179	4,522
真岡土木事務所		152	4,809	175	5,812	166	4,959
矢板土木事務所		133	3,959	138	4,354	124	3,346
下水道管理事務所		15	258	17	244	17	216
合 計		1,702	56,707	2,043	78,587	1,689	58,743

(4) 発注者別保証取扱高内訳（市区町村）

（金額単位：百万円）

発注者名		年度		令和元年度		令和2年度		令和3年度	
		件数	請負金額	件数	請負金額	件数	請負金額		
市	宇都宮市	622	33,426	601	27,149	589	27,846		
	足利市	217	3,784	201	4,154	173	2,674		
	栃木市	184	6,110	195	6,455	156	4,349		
	佐野市	158	5,153	160	5,545	140	3,805		
	鹿沼市	142	3,465	158	6,639	110	5,522		
	日光市	177	3,659	155	3,757	111	3,907		
	小山市	80	4,089	73	11,212	101	4,708		
	真岡市	82	7,552	89	2,256	60	1,285		
	大田原市	74	2,406	63	3,092	42	1,262		
	矢板市	40	1,303	33	1,208	23	714		
	那須塩原市	161	5,610	110	2,793	127	3,180		
	さくら市	65	1,569	66	1,397	70	1,675		
	那須烏山市	25	357	51	1,396	29	663		
	下野市	102	3,222	101	2,901	89	4,779		
小計		2,129	81,712	2,056	79,961	1,820	66,377		
町	河内	上三川町	44	840	45	1,205	37	829	
	芳賀	益子町	17	426	13	231	18	334	
		茂木町	32	587	22	556	16	332	
		市貝町	9	273	10	143	10	169	
		芳賀町	12	249	15	327	20	697	
		下都賀	壬生町	81	1,925	74	2,348	57	1,828
	野木町		3	55	7	316	4	52	
	塩谷	塩谷町	33	317	32	901	35	1,575	
		高根沢町	20	1,350	24	1,412	19	1,167	
	那須	那須町	66	1,126	44	823	32	758	
那珂川町		16	384	19	662	18	1,506		
小計		333	7,538	305	8,930	266	9,250		
県外市区町		4	278	2	247	1	10		
合計		2,466	89,530	2,363	89,139	2,087	75,638		

3. 中間前払金保証取扱高内訳（累計）

（金額単位：百万円）

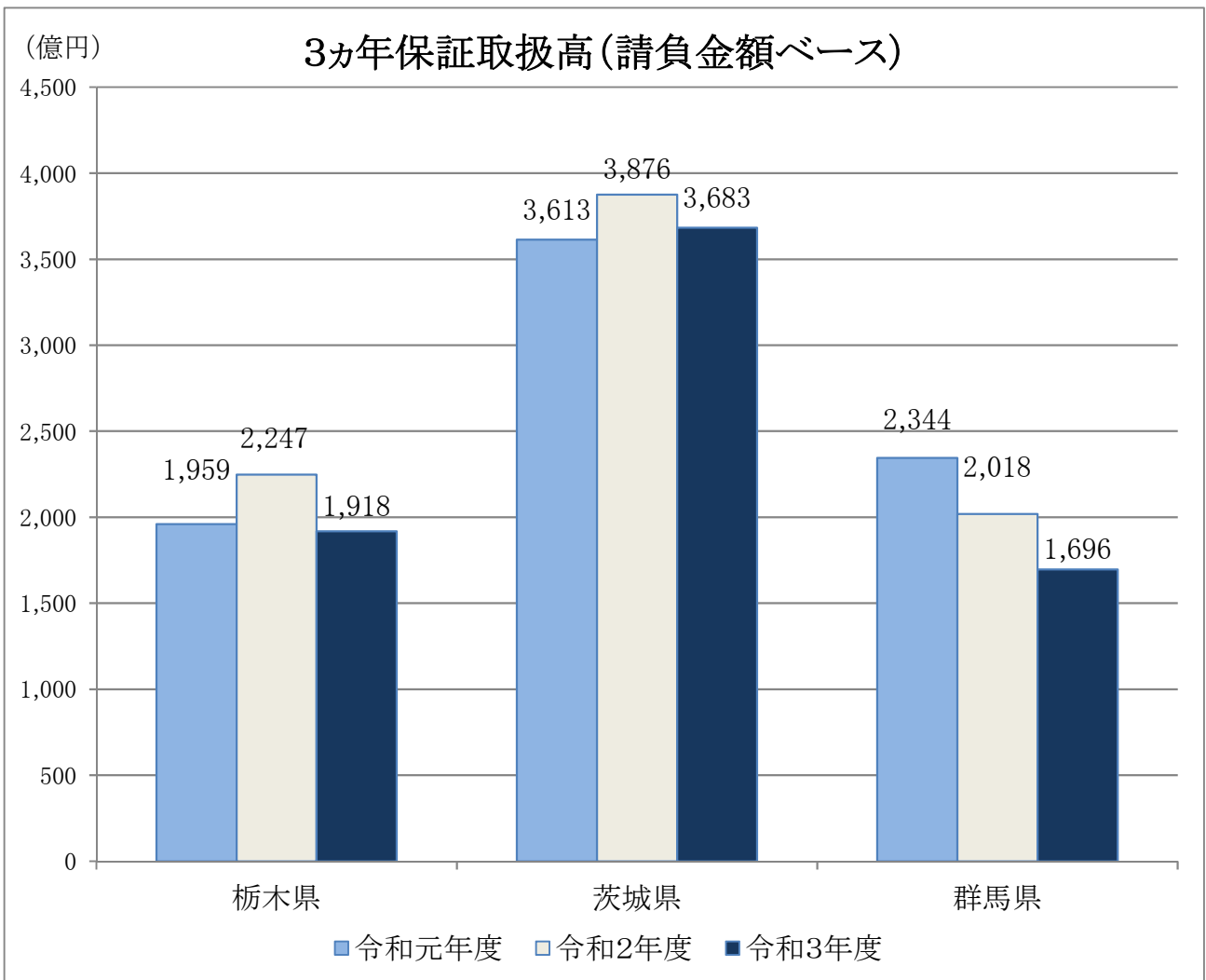
発注者名	年度	令和元年度		令和2年度		令和3年度		
		件数	請負金額	件数	請負金額	件数	請負金額	
国	下館河川事務所	2	162	2	164			
	宇都宮国道事務所	1	191					
	渡良瀬川河川事務所	1	61			1	83	
	利根川上流河川事務所	1	65	1	72	1	72	
	関東農政局					1	149	
	栃木南部農業水利事業所			1	82			
	日光森林管理署	1	28	1	50	2	72	
小計		6	510	5	370	5	378	
独立行政法人等	国立高等専門学校機構					1	251	
小計						1	251	
県	栃木県知事(県土整備部)	13	2,389	15	3,940	19	5,005	
	安足土木事務所	4	113	21	897	13	602	
	宇都宮土木事務所	4	128	9	464	3	143	
	大田原土木事務所	1	11					
	鹿沼土木事務所	3	116	10	541	5	396	
	烏山土木事務所	1	61	1	12	2	75	
	公園事務所	1	49					
	栃木土木事務所	9	336	16	898	5	186	
	日光土木事務所	7	276	3	132	5	264	
	真岡土木事務所	6	420	7	317	2	91	
	矢板土木事務所	11	353	12	517	1	48	
	安足農業振興事務所					1	93	
	河内農業振興事務所	1	39					
	芳賀農業振興事務所					1	69	
	下都賀農業振興事務所			4	272			
	栃木県知事(環境森林部)	1	371					
	県西環境森林事務所	5	351	7	332	3	185	
	県南環境森林事務所	1	46	2	98			
	矢板森林管理事務所	2	81	2	41			
	今市発電管理事務所	1	90	1	107			
栃木県立栃木商業高等学校			1	36				
小計		71	5,241	111	8,609	60	7,161	
市	宇都宮市	12	915	17	1,330	20	3,358	
	足利市	9	309	3	720	6	647	
	栃木市	15	1,353	18	1,781	10	933	
	佐野市	8	603	8	273	10	1,472	
	鹿沼市	5	264	10	2,234	3	103	
	日光市	7	239	7	572	2	55	
	小山市	3	52	4	373			
	真岡市							
	大田原市	5	209	2	34	2	45	
	矢板市			1	22	1	45	
	那須塩原市	2	117	1	541	3	67	
	さくら市	1	7			1	6	
	那須烏山市			1	29	1	142	
下野市	3	225	1	468	1	2,600		
小計		70	4,297	73	8,384	60	9,478	
町	河内	上三川町	1	18	1	26		
	芳賀	益子町						
		茂木町	1	34				
		市貝町			1	35		
	下都賀	芳賀町						
		壬生町	6	353	5	125	1	126
	塩谷	野木町 ※	-	-				
		塩谷町 ※	-	-	-	-	1	88
那須	高根沢町			2	316	1	323	
	那須町							
	那珂川町					1	777	
小計		8	406	9	505	4	1,315	
地方公社	土地開発公社	1	75					
	道路公社			1	149			
小計		1	75	1	149			
その他	その他の公共団体			1	299	2	454	
	補助法人(社会福祉法人等)	3	1,987	2	803			
小計		3	1,987	3	1,103	2	454	
合計		159	12,519	202	19,123	132	19,041	

※「-」は制度未導入であったことを表しています。
市・町は実績の有無に関わらず表示しております。

参考) 北関東3県保証取扱高(前払) 【累計】

(金額単位:百万円)

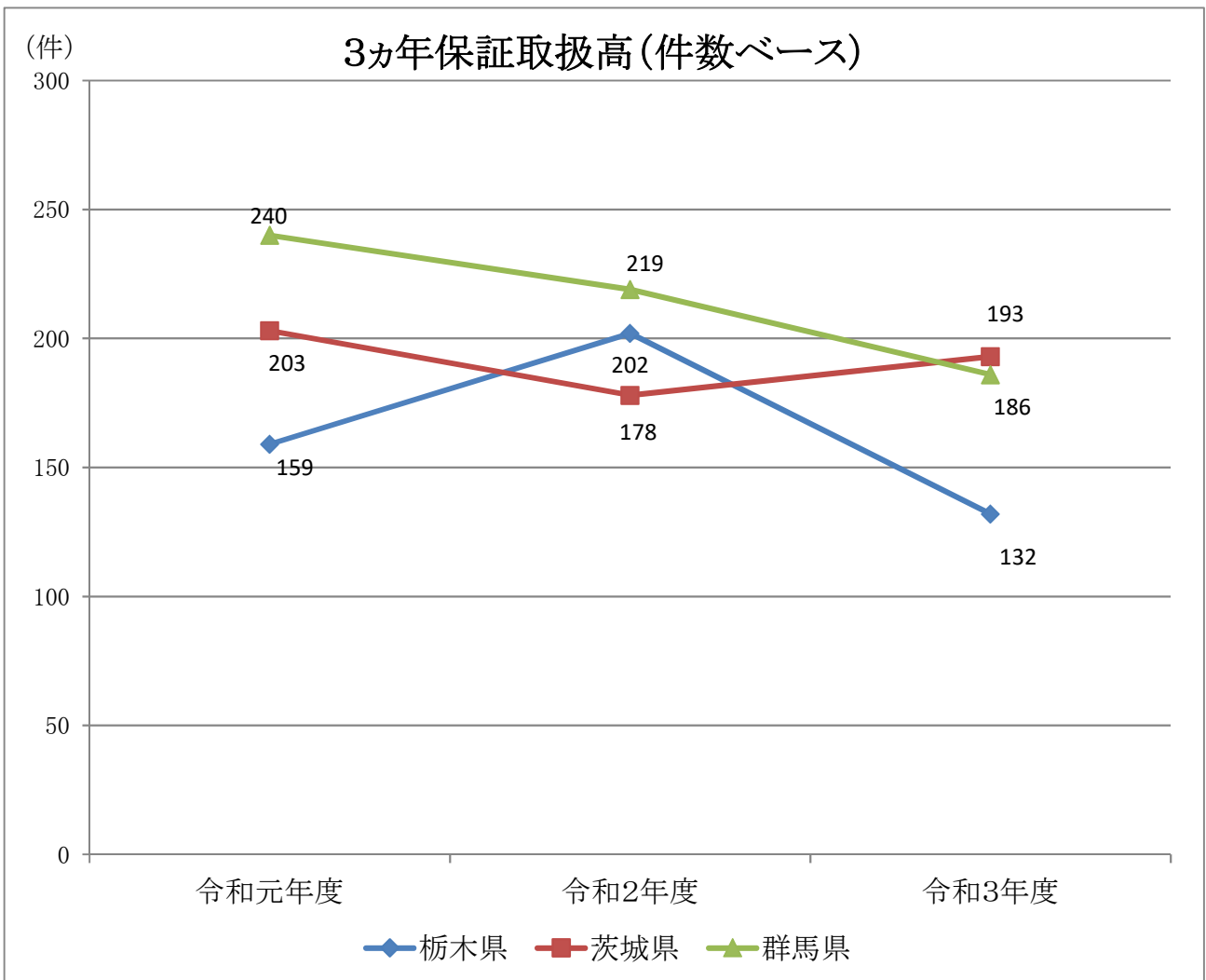
工事場所 発注者名	栃木県		茨城県		群馬県	
	件数	請負金額	件数	請負金額	件数	請負金額
国	172	15,394	449	83,745	174	20,924
独立行政法人等	56	19,922	142	27,977	65	6,861
県	2,017	69,575	3,017	112,413	2,524	58,946
市区町村	2,087	75,638	3,027	121,621	2,832	69,615
地方公社	39	2,126	47	3,436	38	1,026
その他	99	9,197	216	19,172	206	12,314
合計	4,470	191,854	6,898	368,366	5,839	169,689



参考) 北関東3県保証取扱高 (中間前払) 【累計】

(金額単位:百万円)

発注者名	栃 木 県		茨 城 県		群 馬 県	
	件数	請負金額	件数	請負金額	件数	請負金額
国	5	378	8	1,412	4	442
独立行政法人等	1	251	3	941		
県	60	7,161	97	7,223	126	8,346
市区町村	64	10,794	82	17,275	49	4,107
地方公社			2	345	2	43
その他	2	454	1	134	5	360
合 計	132	19,041	193	27,332	186	13,300



トピックス

◆ 当社サービス事業 小冊子のご案内 ◆

当社では、建設業に携わる皆様への情報提供の一環として、様々な小冊子を提供しております。今般、下記のとおり小冊子を刊行しましたのでご案内いたします。無償で提供しておりますので、ご希望の方は当社までお問い合わせください。

《新刊》

◎建設フレッシュマン GUIDE BOOK 2022

新入社員の方を対象に、建設業界で働くうえで覚えておきたいポイントを、社会人としての基本、仕事の基本、建設業の基本の3つの基本を軸にわかりやすく解説しています。

小冊子をご希望の方は、最寄りの営業部・支店までお問合せください。



—その他にも様々な小冊子を提供しております—

- 建設業のためのQ&A 経営事項審査—令和3年4月改正対応版—
- 〈新〉現場代理人育成ハンドブック
- マンガでわかる 若手技術者育成のための原価管理ハンドブック
- マンガでわかる 若手技術者育成のための安全管理ハンドブック
- マンガでわかる 若手技術者育成のための工程管理ハンドブック
- マンガでわかる 若手技術者育成のための品質管理ハンドブック
- マンガでわかる 若手技術者育成のための環境保全管理ハンドブック
- 建設業経営者のための人材確保・定着ガイドブック
- 建設業経営者のための事業承継ガイドブック