

従業員を採用したい建設事業者の皆さま



## 建設キャリアアップシステム

Construction Career Up System

の登録はお済みですか？

### 建設現場で働く若手が求めることトップ<sup>3</sup>

第1位 週休2日制の推進

第2位 仕事が年間を通じてあること

第3位 能力や資格を反映した賃金

厚生労働省「R2建設業における雇用管理状況把握実態調査」より作成

### 建設キャリアアップシステム（CCUS）は、

- ✓ 職人の適正な評価と給与の引上げ
- ✓ 職人を育てる企業が評価され、受注機会が確保される環境整備

を目的に、国・業界が一体となって推進しているシステムです。

2023年度から「あらゆる工事でCCUSを完全実施」を目指しています。

詳しくは裏面へ 



# 建設キャリアアップシステム(CCUS)の仕組み

## システムへの登録

登録すると、CCUSカードが交付されます。



## 現場での読み取り

現場に設置されたカードリーダーなどでCCUSカードを読み取ります。



## 就業履歴の登録

CCUSに就業履歴が登録されます。



## 施工業者の施工能力を見える化



ゴールドカード：●●人  
シルバーカード：▲▲人

基礎情報：★★★★

施工能力：★★★★

コンプライアンス：★★★★

所属する職人のレベルや人数等に応じて、施工業者の施工能力を★～★★★★により評価。結果は評価団体・国交省のHPで公表。

## 職人のレベルを判定

ゴールド：レベル4  
シルバー：レベル3  
ブルー：レベル2  
ホワイト：レベル1



レベルに応じた色のCCUSカードが職人に交付されます。

## 建設キャリアアップシステムのメリットとは？

✓職人を育てると、施工能力の評価がUPし、受注機会の拡大に期待

✓公共工事で評価がUP

✓作業員名簿の作成や建退共手続など事務作業の効率UP

✓施工業者・職人の評価が見えることで、施工に対する信頼UP

## CCUSチャンネルのご案内

いつでもどこでも、どの端末からでも。



申請登録も現場運用も、疑問に思ったらすぐにアクセス！  
動画でもわからないご質問はCCUSホームページ！トップ  
右上「FAQ（よくあるお問い合わせ）はこちら」をチェック。  
掲載Q&Aは随時更新中！

YouTube CCUSチャンネル で検索！



(CCUS HP)



# 東日本建設業保証グループ会社（KKS）からのご案内

## 工事の出来高に応じた融資を利用してみませんか？

新たな資金調達手段をお考えの方に…

## KKS出来高融資のご案内

～国土交通省 地域建設業経営強化融資制度～



### よく利用されるケース

当該工事の資金繰りを何とかしたい！

既存の融資枠とは別の資金調達手段を確保したい！

竣工金の受取りまで時間がかかりそう！

経営事項審査の評点をアップしたい！

#### 保証人・不動産担保は不要です！

工事請負代金債権を担保とするので、保証人を立てたり、不動産を担保とする必要はありません。

#### 新たな資金調達手段を確保できます！

お取り引きしている金融機関の融資枠に影響することなく、新たな資金調達手段として利用できます。

#### 工事代金の入金遅れを解消できます！

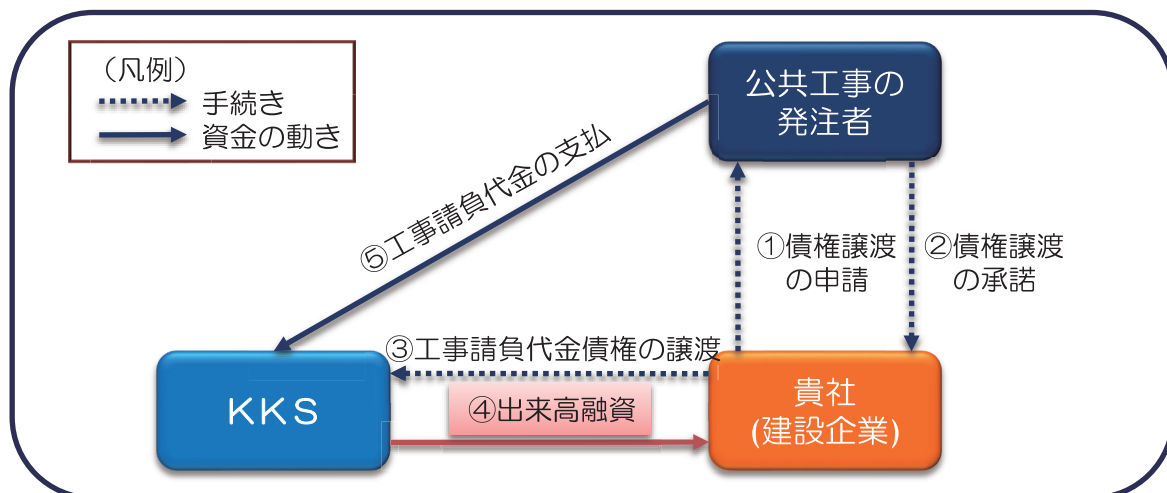
資金調達日を確定することにより、資金繰り計画を立て易くなります。また、竣工金入金によって融資の返済を受けたものとしますので、余分なコストがかかりません。

#### 経審上も有利です！

出来高融資での借入金には、経営事項審査の経営状況分析における「負債回転期間」の負債合計から控除されます。

## KKS出来高融資のしくみ

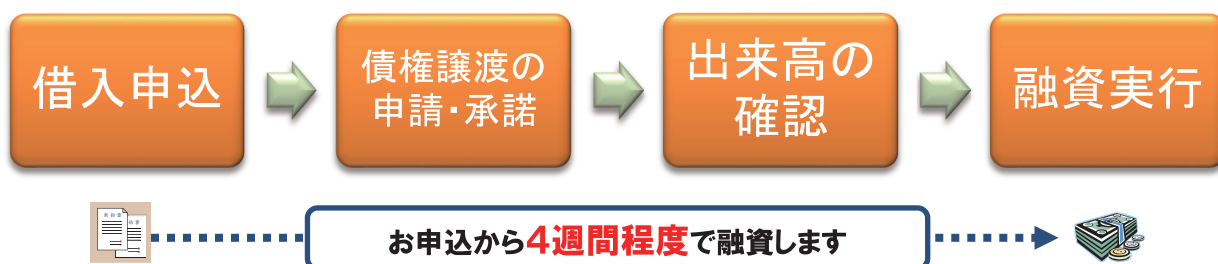
国の「地域建設業経営強化融資制度」に基づき、貴社の公共工事請負代金債権（以下、工事請負代金債権とします）を担保として、KKSが出来高に応じて融資を行うものです。







## お申込から融資実行までの流れ



## ご利用の留意点

- ※ 基準金利は年1.9%です(但し基準金利は、金融情勢により変動することがあります)。
- ※ 融資時には、利息のほかに、事務手数料、出来高査定費用(実費)、手形貸付に係る印紙、法人の印鑑証明書等の費用がかかります。
- ※ 事務手数料については、一律11,000円(税込)です。ただし、同一工事で複数回の融資をご利用の場合は、2回目以降7,700円(税込)です。
- ※ 出来高査定費用は工事内容や工事場所等に応じて変動します。



## ご利用いただける発注者の例示

- 【国】 国土交通省、農林水産省、文部科学省、防衛省
- 【独立行政法人】 東日本高速道路(株)、都市再生機構、水資源機構
- 【地方公共団体】 栃木県、宇都宮市、足利市、佐野市、鹿沼市、日光市、真岡市、大田原市、那須塩原市、さくら市、上三川町、那須町、壬生町

制度に関するお問合せ先 ⇒ 東日本建設業保証(株)栃木支店 028-639-2388  
 お申込に関するお問合せ先 ⇒ (株)建設経営サービス 金融第二部 03-3545-8523

詳しくはWEBで

KKS出来高融資

検索

[www.kks-21.com](http://www.kks-21.com)



発行人・お問合せ先

**KKS** 株式会社 建設経営サービス

金融第一部

(貸金業登録番号 関東財務局長(5)第01480号)

〒104-0045 東京都中央区築地5-5-12 URL <https://www.kks-21.com>  
TEL 03-3545-8523 FAX 03-3545-8530

金融第二部  
宮城営業所  
愛知営業所  
石川営業所

東京都中央区築地5-5-12 TEL 03-3545-8523  
宮城県仙台市青葉区支倉町2-48 TEL 022-262-8622  
愛知県名古屋市中区武平町5-1 TEL 052-962-3525  
石川県金沢市弥生2-1-23 TEL 076-242-1285

一般社団法人 栃木県建設業協会 推薦

栃木県内の電子入札用ICカードは

アオサイン

**AOSign** サービス



発行シェア No.1\* 累計発行枚数は59万枚突破!  
※電子入札コアシステム対応のICカードとして

商品ラインナップ No.1 有効期間1年+30日~5年  
までの5種類をご用意!

発行スピード No.1 弊社書類到着後、  
通常5営業日以内に発行!

初めてお申し込みの企業様限定 アンケートご回答特典 初回とく割実施中!

お問い合わせ先

**NDI** 日本電子認証株式会社 〒104-0045  
TEL 0120-714-240 東京都中央区築地5-5-12 浜離宮建設プラザ3F  
<https://www.ninsho.co.jp/index.html>

**東日本建設業保証株式会社** 栃木支店  
TEL 028-639-2388  
FAX 0120-027-316

〒321-0933  
栃木県宇都宮市築瀬町1958-1  
栃木県建設産業会館3F



日建学院は開講以来、建築士、宅建士、各種施工管理技士合格者輩出のトップを走り続けます。

# 合格者輩出数55万人突破!

業界実績

# No.1

日建学院は、客観性・公平性の高い第三者の調査機関より  
下記の3つでNo.1の評価をいただきました。



女性を選ぶ資格スクール  
No.1



建築のプロがおすすめする建築士講座  
No.1



大学生を選ぶ資格スクール  
No.1

日本マーケティングリサーチ機構 調査概要:2020年4月期、ブランドのイメージ調査

## 三冠達成の資格学校です!

# 人材開発支援助成金 88% を 受講料の最大約 助成!

※上記日建学院宇都宮・小山校2級建築施工管理技士一次・二次講座を利用した場合(20人以下の中小建設事業主)。

- ◆ 中小建設事業主が雇用する建設労働者に有給で技能実習を受講させた場合、経費・賃金の一部を助成。(要件を満たす必要があります)
- ◆ 経費助成率:技能実習の実施に要した実費相当額の割合は  
【20人以下の中小建設業主】 3/4  
【21人以上の中小建設業主】 (35歳未満) 7/10 (35歳以上) 9/20  
【中小建設事業主以外 対象が女性建設労働者】 3/5  
【生産性向上助成】 3/20
- ◆ 中小建設事業主の場合、建設業雇用保険に加入している事業主が対象。  
※令和4年度における雇用保険料率12.5/1,000(4~9月)、16.5/1,000(10~3月)の適用を受ける事業主

### 日建学院 主要開講座

- 1級土木施工管理技士
  - 1級建築施工管理技士
  - 1級管工事施工管理技士
  - 1級造園施工管理技士
  - 1級舗装施工管理技術者
  - 1級建築士
  - 宅地建物取引士
  - 2級土木施工管理技士
  - 2級建築施工管理技士
  - 2級管工事施工管理技士
  - 2級造園施工管理技士
  - 給水装置工事主任技術者
  - 2級建築士
  - 建築設備士
- 他多数



あなたの夢、応援します。

# 日建学院

宇都宮校 TEL:028-637-5001

小山校 TEL:0285-31-4331



建退共の掛金が**電子申請**で納付可能になりました。

未来に  
安心を

現場に信頼を、  
将来に笑顔を。

建退共



建退共は建設業で働く労働者のための**退職金制度**です。



国がつくった退職金制度なので安心かつ確実! **制度説明動画配信中**

**けんたいきょう**

独立行政法人勤労者退職金共済機構  
建設業退職金共済事業本部  
〒170-8055 東京都豊島区東池袋1-24-1 TEL03-6731-2866

建設業界の皆様へ

建退共に参加しませんか  
福祉の増進と企業の振興のための退職金制度です

●加入できる事業主  
建設業を営む事業主

●対象となる労働者  
建設業の現場で働く

●掛金は  
月額 320円

建設工事の第一線で働く優秀な人材確保にも寄与

- ◎法律に基づき運営される国が作った制度
- ◎建退共に参加し、履行している場合は「経営事項審査」で加点評価
- ◎国からの財政上の支援

特長

- ◎掛金は全額非課税(損金または必要経費に算入できます)
- ◎複数の企業間で就業しても通算して退職金を支給
- ◎加入の手続きは簡単(各都道府県の建退共支部で加入)

建退共のホームページを、是非ごらん下さい。



知ってほしい、より安心の制度。

- 掛金負担が軽減**  
契約者割戻金制度がスタート  
(令和4年4月より)
- 手厚い補償**  
保険金区分合計  
最高**5,000万円**
- 労働者と企業のリスクをカバー**

今すぐ、ご加入を!

制度が変わって、安心充実。

法定外労災補償制度

# 建設共済保険

「建設共済保険」の他にも、次のような事業を行っています。

### 育英奨学事業

被災者(死亡および障害・傷病3級以上)の子供に対して、要保育期間および小学校から大学までの在学期間中、返済不要の奨学金を継続して給付。

### 労働安全衛生推進事業

- ① 安全衛生用品の頒布
- ② 女性専用トイレ・更衣室導入費用の助成
- ③ 安全衛生推進者表彰 等

公益財団法人

## 建設業福祉共済団

〒105-0001 東京都港区虎ノ門1-2-8 虎ノ門琴平タワー 11階

■ 取扱機関：(一社) 栃木県建設業協会  
〒321-0933 宇都宮市築瀬町1958-1  
Tel. 028-639-2611 Fax. 028-639-2985



正確な掛金の試算や資料請求はこちらまで



**0120-913-931**

受付時間 午前9:00～午後5:00(土日祝を除く)

建設共済保険

検索

<https://www.kyousaidan.or.jp/>



福井コンピュータは「i-Construction」に対応したソフトウェアをご提供することで建設業界を全面的に支援していきます。

おかげさまで、40周年。 **FUKUI COMPUTER**

# i-ConstructionとBIM/CIMを強力に支援!



New!

3D点群処理システム

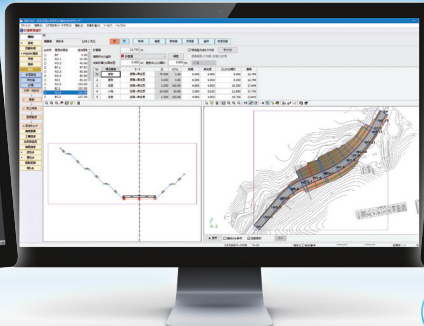


**TREND-POINT**

3D点群処理システム【トレンドポイント】

**i-Constructionの出来形管理要領に対応した3D点群処理システム**

3Dレーザースキャナーやドローン、MMS等で計測した膨大な点群データを高速に取り扱うことができ、豊富なフィルター(ごみ取り)や断面作成、メッシュ土量計算が可能な3D点群処理システム。



施工計画・3D設計データ作成システム



土木施工管理システム  
【エクストランド読者】

**3次元設計データ作成から、日々の施工管理まで幅広く支援!**

測量計算、CAD、出来形・写真・品質管理、電子納品などをパッケージした土木施工業向けオールインワンシステム。i-Constructionで必要不可欠な3次元設計データの作成から日々の施工管理までをサポート。



New!

3D-CADシステム

**TREND-CORE**

CIMコミュニケーションシステム【トレンドコア】

**最新「TREND-CORE」の30日間無料体験版をお試し下さい!**

ダウンロードは **CORE 体験版 ダウンロード**

<https://const.fukui-compu.co.jp/products/trendcore/download.html>

**福井コンピュータ株式会社**  
〒910-0297 福井県坂井市丸岡町磯部福庄5-6

札幌・盛岡・仙台・水戸・宇都宮・高崎・新潟・長野・さいたま・千葉・東京・川崎・静岡・名古屋・岐阜・福井・京都・大阪・神戸・岡山・高松・松山・広島・山口・福岡・熊本・別府・宮崎・鹿児島・那覇

製品情報・カタログ請求  
各種お問い合わせは

【福井コンピュータグループ総合案内】  
**0570-039-291**

福井コンピュータ   
<https://const.fukui-compu.co.jp>

経営状況分析の中身が分かる!

ご申請特典 **無料**



CIIC経営状況分析

## Y点解説レポート 始めました!

当財団に経営状況分析をご申請いただいた皆様に、  
貴社の経営状況の評点(Y)を分析指標毎に解析し、増減や順位を  
チャートで分かりやすくまとめたレポート(Yレポート)を提供しております。  
Y点アップや経営目標の参考資料として、是非ご活用ください。

**Yレポートのおすすめポイント** 詳細はホームページをご覧ください。

- ▶ Y点の増減要因が、X1~X8の指標毎によくわかる!
- ▶ 指標毎に、得点率や推移、Y点のうち何点なのかがよくわかる!
- ▶ 指標毎に貴社の順位と平均値がよくわかる!

当財団に経営状況分析をご申請いただいた方は、  
無料でご利用になれます。



登録経営状況分析機関  
登録番号 1

**CIIC**

一般財団法人

建設業情報管理センター

東日本支部

【お問い合わせ】 ■北海道 TEL 011-222-2688 ■東北 TEL 03-3544-6903  
■関東 TEL 03-3544-6901 ■中部・北陸 TEL 03-3544-6902

〒104-0045  
東京都中央区築地2丁目11番24号(第29興和ビル7階)

詳しい情報は <http://www.ciic.or.jp/> または **CIIC Y点解説レポート**

当財団は、情報セキュリティマネジメントシステム(ISMS)に関するISO規格(27001)の認証を取得しています。





# 建設業経営状況分析は ワイズ公共データシステムへ



国土交通省 建設業許可・経審  
電子申請システムと連携

◆今すぐダウンロードできます!◆

建設業許可・経審ソフトが**完全無料**

申請の**88%**は**電子申請**

最短 **3時間**以内受取

**wisePDS**

国土交通省 登録経営状況分析機関 登録番号4

ワイズ公共データシステム株式会社

TEL 026-232-1145 本社：長野 営業所：北海道・大阪・福岡

栃木県の建設情報なら

## 日本工業経済新聞

### 公共工事情報

最新の公共工事情報を  
いち早くお届けして  
おります

### 入札情報

最新の入札結果・予定・  
公告情報を掲載

### 民間建築情報

建築確認、開発行為、  
大規模小売店舗の申請  
状況が分かります

公共事業、業界の動きをスピーディーにお伝えします

株式会社  
日本工業経済新聞社

宇都宮市築瀬町 1958-1 栃木県建設産業会館 1 階

☎028-634-0141 ㊟028-634-0045

mail info@tochigi-koukei.com

無料試送も随時受付中 6カ月 48,600円(税込)



過去掲載記事はこちら

・私たちは安全を優先します・

技能講習などを受講し、安全作業に必要な知識と資格を  
身につけましょう!



建災防

建設業労働災害防止協会栃木県支部

〒321-0933 栃木県宇都宮市築瀬町1958-1 栃木県建設産業会館 1 階

TEL 028-639-3133 FAX 028-639-3806

URL <https://www.kensaibou-tochigi.jp/>



積算資料と追加資料のデータベースをWeb経由で検索・出力

## 積算資料電子版

掲載単価は全て調査価格! 約61,800規格を掲載!

●月刊「積算資料」約52,600規格と「積算資料 別冊」約9,200規格  
(2022年7月号時点)を全て調査価格で掲載

検索結果はExcelで出力できます!

●【検索・絞込】 ツリ・フリーワード検索や都市、流通段階、数量区分の絞り込みが可能  
●【マイデータ】 検索した単価や名称をExcelデータとして保存可能(一部点数制限あり)  
●【閲覧・印刷】 表形式でのデータベース閲覧、月号の比較、PDFによる誌面の閲覧と印刷が可能

ID・パスワードのみで閲覧できます!

●1契約につき7ユーザーまでの登録 このうち3ユーザーの同時利用が可能

無料体験版の  
ご利用はこちら



年間契約料(税込)  
**48,396円**  
/1契約(毎月更新)

●お申し込み・お問い合わせは●

一般財団法人 経済調査会 業務部

〒105-0004 東京都港区新橋6-17-15 菱進御成門ビル  
TEL 03-5777-8222 FAX 03-5777-8237

講習会の  
詳細は



図書のご  
購入は



会員のみなさまへ

～会員のみなさまを不測の事故からお守りします～

### 当協会での「各種保険制度」のご案内

① 第三者賠償事故包括契約保険制度	4月1日より1年間
② 土木工事総合保険制度	8月1日より1年間
③ 建設工事総合保険制度	12月1日より1年間

**栃木県建設産業団体連合会**  
一般社団法人 **栃木県建設業協会**  
TEL 028-639-2611 FAX 028-639-2985  
(有)アクト(三井住友海上火災保険㈱代理店) TEL 028-639-2611

お問い合わせ先

## あなたの「学び」を あなたの「力」に

土木施工管理/継続学習 (CPDS)

### 栃木県土木施工管理技士会

〒321-0933 宇都宮市築瀬町1958-1 ■Tel. 028-639-2611 ■Fax. 028-639-2985



株式会社 小松製作所 代理店  
特定自主検査認証工場 栃第1号

## 株式会社 愛全重車輛

- 本社 宇都宮市平出町1044-1 TEL 宇都宮(028)661-6441(代表)
- 宇都宮営業所 宇都宮市平出町1045-3 TEL 宇都宮(028)683-2282(代表)
- 那須営業所 那須塩原市三区町504番地8 TEL 那須塩原(0287)36-3851(代表)
- 鹿沼営業所 鹿沼市榎木町558-1 TEL 榎木(0289)75-4018(代表)
- 中古車センター 鹿沼市榎木町558-1 TEL 榎木(0289)71-1202(代表)

<http://www.aizen-sh.co.jp/>

## 栃木県中央生コンクリート協同組合

事務所: 〒321-0932 宇都宮市平松本町1140番地1 生コン会館2F  
電話: 028 (635) 5583 / FAX: 028 (635) 5587

渡辺社由共同生コン株式会社 小山レミコン株式会社鹿沼工場  
株式会社増淵生コン 小山レミコン株式会社真岡工場  
株式会社宝木建材工業 有限会社添谷工業  
東武栃木生コン株式会社 株式会社上野生コン  
菊一生コン株式会社 有限会社薄根生コン  
株式会社五月女生コン鹿沼工場

**KOMATSU**

すべての人に、あらゆる場面で。  
追求したのは、使いやすさ。

## コマツ栃木株式会社

〒321-0905 宇都宮市平出工業団地38番地12  
TEL 028-662-6093 FAX 028-660-0781



「掘る」「吊す」「均す」  
1台3役舗装バージョン  
PC30UU-6 舗装バージョン新登場!



宇都宮支店 TEL 028-662-6088 佐野支店 TEL 0283-21-8859  
鹿沼支店 TEL 0289-72-1005 那須支店 TEL 0287-62-2611  
小山支店 TEL 0285-28-1682